



MONITORUL OFICIAL

AL

ROMÂNIEI

Anul XIV — Nr. 569

PARTEA I
LEGI, DECRETE, HOTĂRĂRI ȘI ALTE ACTE

Joi, 1 august 2002

SUMAR

Nr.	Pagina	Nr.	Pagina
LEGI ȘI DECRETE		ACTE ALE ORGANELOR DE SPECIALITATE ALE ADMINISTRAȚIEI PUBLICE CENTRALE	
445.	1-76	277.	77-80
614.	76	— Ordin al ministrului agriculturii, alimentației și pădurilor privind aprobarea Regulamentului de organizare și funcționare a Companiei Naționale de Administrare a Fondului Piscicol.....	

LEGI ȘI DECRETE

PARLAMENTUL ROMÂNIEI

CAMERA DEPUTAȚILOR

SENATUL

LEGE

pentru aprobarea Ordonanței Guvernului nr. 27/2001 cu privire la rectificarea bugetului de stat pe anul 2001

Parlamentul României adoptă prezenta lege.

Articol unic. — Se aprobă Ordonanța Guvernului nr. 27 din 16 august 2001 cu privire la rectificarea bugetului de stat pe anul 2001, adoptată în temeiul art. 1 cap. II pct. 3 din Legea nr. 324/2001 privind abilitarea Guvernului de a emite ordonanțe și publicată în Monitorul Oficial al României, Partea I, nr. 498 din 24 august 2001, cu următoarele modificări și completări:

1. **La articolul 4, alineatul (1) va avea următorul cuprins:**

„Art. 4. — (1) În structura economică influențele privind cheltuielile bugetului de stat pe anul 2001 se prezintă astfel:

— miliarde lei —

CHELTUIELI—TOTAL,

din care:

1. Cheltuieli curente

—464,6

—335,2

din acestea:

a) cheltuieli de personal	+59,2
b) cheltuieli materiale și servicii	+1.681,8
c) subvenții	+889,3
d) transferuri	—547,8
e) dobânzi aferente datoriei publice și alte cheltuieli	—2.051,6
f) rezerve	—366,1
2. Cheltuieli de capital	+45,5
3. Împrumuturi acordate	—135,0
4. Rambursări de credite, plăți de dobânzi și comisioane la credite	—39,9

din acestea:

a) rambursări de credite externe	+175,2
b) plăți de dobânzi și comisioane la credite externe	—215,1

— miliarde lei —

2. La articolul 7, alineatul (1) va avea următorul cuprins:

„Art. 7. — (1) Cheltuielile pentru apărare, ordine publică și siguranță națională, care se finanțează de la bugetul de stat pe anul 2001, se majorează cu suma de 976,3 miliarde lei, din care: 16,9 miliarde lei cheltuieli de personal, 1.091,8 miliarde lei cheltuieli materiale și servicii, 113,5 miliarde lei transferuri, 99,0 miliarde lei cheltuieli de capital, și se diminuează cu suma de 344,9 miliarde lei la rambursări de credite, plăți de dobânzi și comisioane aferente acestora.“

3. Anexele: nr. 1 „Sinteză“, nr. 2 „Detalierea pe articole de cheltuieli“, nr. 3*) — Cheltuielile statului specificate după clasificarea funcțională — „Sinteză“, nr. 3/17*) — Ministerul Apărării Naționale — „Sinteză“ și „Detalierea pe articole de cheltuieli“, nr. 3/29*) — Ministerul Sănătății și Familiei — „Sinteză“, „Detalierea pe articole de cheltuieli“, „Transferuri din bugetul de stat către bugetele locale

pentru susținerea sistemului de protecție a drepturilor copilului, pe anul 2001“ și „Transferuri din bugetul de stat către bugetele locale pentru susținerea sistemului de protecție a persoanelor cu handicap, pe anul 2001“, nr. 3/45*) — Autoritatea Națională pentru Protecția Copilului și Adopție — „Transferuri din bugetul de stat către bugetele locale pentru susținerea sistemului de protecție a drepturilor copilului, pe anul 2001“, nr. 3/65*) — Ministerul Finanțelor Publice — Acțiuni generale — „Sinteză“ și „Detalierea pe articole de cheltuieli“ și nr. 7 — Casa Națională de Asigurări de Sănătate — se modifică și vor avea valorile prevăzute în anexa nr. 1 care face parte integrantă din prezenta lege.

4. Anexa nr. 3/32*) — Ministerul Administrației Publice — se completează cu secțiunea „Veniturile, alocațiile și cheltuielile instituțiilor publice“, prevăzută în anexa nr. 2 care face parte integrantă din prezenta lege.

Această lege a fost adoptată de Camera Deputaților și de Senat în ședința comună din 20 iunie 2002, cu respectarea prevederilor art. 74 alin. (2) din Constituția României.

PREȘEDINTELE CAMEREI DEPUTAȚILOR
VALER DORNEANU

p. PREȘEDINTELE SENATULUI,
ALEXANDRU ATHANASIU

București, 8 iulie 2002.
Nr. 445.

*) Anexele nr. 3, 3/17, 3/29, 3/32, 3/45 și 3/65 se publică ulterior.

BUGETUL DE STAT PE ANUL 2001
— SINTEZĂ —

Capi- tul 0001	Sub- capi- tul 0002	Titlu /Arti- col	A	B	Program actualizat buget de stat	Intrari de credite externe	Influenta		Program rectificat buget de stat	Intrari de credite externe	TOTAL
							Buget de stat	Intrari de credite externe			
				1	2	3	4	5=1+3	6=2+4	7=5+6	
— mii lei —											
0001		VENITURI			153.046.803.200			-3.496.200.000	149.550.603.200		149.550.603.200
0002		I. VENITURI CURENTE			151.694.803.200			-3.336.200.000	148.358.603.200		148.358.603.200
0003		A. VENITURI FISCALE			144.623.303.200			-4.957.700.000	139.665.603.200		139.665.603.200
0004		A.1. IMPOZITE DIRECTE			44.248.360.500			-1.164.000.000	43.084.360.500		43.084.360.500
0101		IMPOZITUL PE PROFIT			25.367.000.000			-566.000.000	24.801.000.000		24.801.000.000
0201		IMPOZITUL PE SALARII			600.000.000				600.000.000		600.000.000
01	01	Impozitul pe salarii -total-			600.000.000				600.000.000		600.000.000
0601		IMPOZITUL PE VENIT			32.130.000.000			4.450.000.000	36.580.000.000		36.580.000.000
01	01	Impozit pe venituri din activitati independente			650.000.000			50.000.000	700.000.000		700.000.000
02	02	Impozit pe venituri din salarii			28.648.000.000			3.342.000.000	31.990.000.000		31.990.000.000
03	03	Impozit pe venituri din cedarea folosintei bunurilor			450.000.000			50.000.000	500.000.000		500.000.000
04	04	Impozit pe venituri din dividende			500.000.000			1.210.000.000	1.710.000.000		1.710.000.000
05	05	Impozit pe venituri din dobanzi			250.000.000			-47.000.000	203.000.000		203.000.000
06	06	Impozit pe alte venituri			100.000.000			-29.000.000	71.000.000		71.000.000
07	07	Impozit pe venit din pensii			300.000.000				300.000.000		300.000.000
08	08	Impozitul pe veniturile obtinute din jocurile de noroc, din premii si din prime in bani si/sau natura			80.000.000				80.000.000		80.000.000
09	09	Impozitul pe veniturile obtinute din transferul dreptului de proprietate asupra valorilor mobiliare si vanzarea partilor sociale			40.000.000			-14.000.000	26.000.000		26.000.000
10	10	Regularizari			982.000.000			-200.000.000	782.000.000		782.000.000
11	11	Impozitul pe veniturile din valorificarea sau orice forma a urepturilor de proprietate intelectuala			30.000.000			12.000.000	42.000.000		42.000.000
12	12	Impozitul pe veniturile realizate de persoanele fizice nerezidente			100.000.000			76.000.000	176.000.000		176.000.000
0701		COTE SI SUME DEFALCATE DIN IMPOZITUL PE VENIT (se scad)			-26.329.639.500			-2.885.000.000	-29.214.639.500		-29.214.639.500

*) Anexa nr. 1 este reprodusă în facsimil.

A	B	1	2	3	4	5=1+3	6=2+4	7=5+6
01	Cote defalcate din impozitul pe venit (se scad)	-19.760.000.000		-2.737.000.000		-22.497.000.000		-22.497.000.000
02	Sume defalcate din impozitul pe venit pentru echilibrarea bugetelor locale (se scad)	-4.045.639.500		-162.300.000		-4.207.939.500		-4.207.939.500
03	Sume defalcate din impozitul pe venit pentru subventionarea energiei termice livrate populatiei (se scad)	-2.524.000.000		14.300.000		-2.509.700.000		-2.509.700.000
0801	ALTE IMPOZITE DIRECTE	6.825.000.000		-1.847.000.000		4.978.000.000		4.978.000.000
01	Impozitul pe veniturile realizate de persoanele juridice nerezidente	1.900.000.000		-400.000.000		1.500.000.000		1.500.000.000
02	Impozitul pe profit obtinut din activitati comerciale ilicite sau din nerespectarea Legii privind protectia consumatorilor	20.000.000				20.000.000		20.000.000
03	Impozitul pe dividende de la societatile comerciale	1.000.000.000		-750.000.000		250.000.000		250.000.000
07	Contributia agentilor economici pentru invatamantul de stat	3.900.000.000		-697.000.000		3.203.000.000		3.203.000.000
30	Alte incasari din impozite directe	5.000.000				5.000.000		5.000.000
0901	CONTRIBUTII	5.656.000.000		-316.000.000		5.340.000.000		5.340.000.000
04	Contributia pentru pensia suplimentara	156.000.000		274.000.000		430.000.000		430.000.000
09	Contributia agentilor economici pentru persoanele cu handicap	5.500.000.000		-590.000.000		4.910.000.000		4.910.000.000
1300	A2. IMPOZITE INDIRECTE	100.374.942.700		-3.793.700.000		96.581.242.700		96.581.242.700
1301	TAXA PE VALOAREA ADAUGATA	49.856.242.700		-25.000.000		49.831.242.700		49.831.242.700
01	TVA incasata	71.517.000.000		327.000.000		71.844.000.000		71.844.000.000
03	Sume defalcate din TVA pentru bugetele locale (se scad)	-21.660.757.300		-352.000.000		-22.012.757.300		-22.012.757.300
1401	ACCIZE	31.562.000.000		-3.007.000.000		28.555.000.000		28.555.000.000
1601	TAXE VAMALE	10.409.000.000		-1.712.000.000		8.697.000.000		8.697.000.000
01	Taxe vamale de la persoane juridice	10.284.000.000		-1.771.000.000		8.513.000.000		8.513.000.000
02	Taxe vamale si alte venituri incasate de la persoane fizice prin unitatile vamale	125.000.000		59.000.000		184.000.000		184.000.000
1701	ALTE IMPOZITE INDIRECTE	8.547.700.000		950.300.000		9.498.000.000		9.498.000.000
01	Taxe pentru jocurile de noroc	600.000.000		-36.000.000		564.000.000		564.000.000
03	Taxe si tarife pentru eliberarea de licente si autorizatii de functionare	300.000.000				300.000.000		300.000.000

04	Taxa pentru activitatea de prospectiune, explorare si exploatare a resurselor minerale	1.250.000.000	875.000.000	2.125.000.000	2.125.000.000
10	Taxe judiciare de timbru	800.000.000		800.000.000	800.000.000
12	Taxe de timbru pentru activitatea notariala	800.000.000	50.000.000	850.000.000	850.000.000
13	Taxe extrajudiciare de timbru	7.000.000		7.000.000	7.000.000
15	Amenzi judiciare	15.000.000	5.000.000	20.000.000	20.000.000
16	Venituri din recuperarea cheltuielilor judiciare avansate de stat	32.000.000	8.000.000	40.000.000	40.000.000
18	Taxa asupra unor activitati daunatoare sanatatii si din publicitatea lor	550.000.000	50.000.000	600.000.000	600.000.000
21	Taxa de timbru social asupra jocurilor de noroc	300.000.000	-40.000.000	260.000.000	260.000.000
22	Taxa de timbru social asupra valorii automobilelor noi din import	20.000.000	-5.000.000	15.000.000	15.000.000
23	Contributia agentilor economici din turism	131.000.000	29.000.000	160.000.000	160.000.000
24	Impozitul pe titeiul din productia interna si gazele naturale	2.899.000.000	-151.000.000	2.748.000.000	2.748.000.000
25	Taxe de autorizare pentru comercializarea alcoolului, bauturilor alcoolice, produselor din tutun si a cafelei	228.000.000		228.000.000	228.000.000
26	Venituri cu destinatie speciala din comisionul pentru servicii vamale	400.000.000	140.000.000	540.000.000	540.000.000
27	Venituri cu destinatie speciala din cotele aplicate asupra veniturilor realizate in domeniul aviatiei civile	195.700.000	-700.000	195.000.000	195.000.000
30	Alte incasari din impozite indirecte	20.000.000	26.000.000	46.000.000	46.000.000
1900	B. VENITURI NEFISCALE	7.071.500.000	1.621.500.000	8.693.000.000	8.693.000.000
2001	VARSAMINTE DIN PROFITUL NET AL REGIILOR AUTONOME	650.000.000	1.050.000.000	1.700.000.000	1.700.000.000
2101	VARSAMINTE DE LA INSTITUTIILE PUBLICE	2.022.400.000	-314.400.000	1.708.000.000	1.708.000.000
01	Taxe de metrologie	100.000	100.000	200.000	200.000
03	Taxe pentru serviciile efectuate si pentru eliberarea autorizatiilor de transport in trafic international	8.800.000	8.500.000	17.300.000	17.300.000
04	Taxe consulare	970.000.000	-450.000.000	520.000.000	520.000.000

A	B	1	2	3	4	5=1+3	6=2+4	7=5+6
05	Taxe pentru analize efectuate de laboratoare, altele decat cele sanitare, de pe langa institutii	15.000.000				15.000.000		15.000.000
10	Taxe si alte venituri din protectia mediului	500.000				500.000		500.000
12	Varsaminte din disponibilitatile institutiilor publice si activitatilor autofinantate	3.000.000		27.000.000		30.000.000		30.000.000
13	Varsaminte din veniturile institutiilor publice si activitatilor autofinantate	25.000.000				25.000.000		25.000.000
30	Alte venituri de la institutiile publice	1.000.000.000		100.000.000		1.100.000.000		1.100.000.000
2201	DIVERSE VENITURI	4.399.100.000		885.900.000		5.285.000.000		5.285.000.000
01	Venituri din aplicarea prescriptiei extinctive	85.000.000				85.000.000		85.000.000
03	Venituri din amenzi si alte sanctiuni aplicate, potrivit dispozitiilor legale	870.000.000		202.000.000		1.072.000.000		1.072.000.000
04	Incasari din cota retinuta, conform Codului Penal	2.000.000				2.000.000		2.000.000
05	Restituiri de fonduri din finantarea bugetara a anilor precedenti	500.000.000		50.000.000		550.000.000		550.000.000
07	Venituri din concesiuni	2.350.000.000		650.000.000		3.000.000.000		3.000.000.000
08	Penalitati pentru nedepunerea sau depunerea cu intarziere a declaratiei de impozite si taxe	5.000.000				5.000.000		5.000.000
09	Incasarea dobanzilor aferente ratelor lunare din vanzarea locuintelor construite din fondurile statului	10.000.000				10.000.000		10.000.000
11	Varsaminte de la persoane juridice, pentru persoane cu handicap neincadrate	31.100.000		28.900.000		60.000.000		60.000.000
12	Incasari din valorificarea bunurilor confiscate, abandonate si alte sume constatate, odata cu confiscarea potrivit legii	290.000.000		-90.000.000		200.000.000		200.000.000
16	Venituri realizate din incasarea debitelor evidentiate in bilanturile de lichidare a patrimoniului fostelor cooperative agricole de productie	1.000.000				1.000.000		1.000.000
19	Venituri din dividende	5.000.000		45.000.000		50.000.000		50.000.000
30	Incasari din alte surse	250.000.000				250.000.000		250.000.000

3000	II. VENITURI DIN CAPITAL	146.000.000	
3001	VENITURI DIN VALORIFICAREA UNOR BUNURI ALE STATULUI	146.000.000	
01	Venituri din valorificarea unor bunuri ale institutiilor publice	131.000.000	
02	Venituri din valorificarea stocurilor de la rezervele materiale nationale si de mobilizare	15.000.000	
08	Venituri obtinute in procesul de stin- gere a creantelor bugetare		
4000	VII. DONATII SI SPONSORIZARI	20.000.000	
4001	DONATII SI SPONSORIZARI	20.000.000	
01	Donatii	20.000.000	
4200	VIII. INCASARI DIN RAMBURSAREA IMPRUMUTURILOR ACORDATE	1.186.000.000	
4201	INCASARI DIN RAMBURSAREA IMPRUMUTURILOR ACORDATE	1.186.000.000	
01	Incasari din rambursarea imprumuturilor acordate pentru finalizarea unor obiec- tive aprobate prin conventii bilaterale si acorduri interguvernamentale	900.000	
05	Incasari din rambursarea imprumuturilor acordate persoanelor care beneficiaza de statutul de refugiat	100.000	
07	Incasari din rambursarea imprumuturilor pentru finantarea lucrarilor agricole	900.000.000	
09	Incasari din rambursarea imprumuturilor acordate pentru acoperirea arieratelor catre CONEL si ROMGAZ	250.000.000	
10	Incasari din rambursarea imprumuturilor din fondul de redresare financiara	30.000.000	
11	Incasari din rambursarea imprumuturilor acordate pentru proiecte de investitii in turism	5.000.000	
5001	II. CHELTUIELI - TOTAL	194.352.603.200	21.407.749.906
01	CHELTUIELI CURENTE	166.546.919.705	10.549.086.689
02	CHELTUIELI DE PERSONAL	28.428.207.203	23.407.140
20	CHELTUIELI MATERIALE SI SERVICII	17.954.270.877	469.683.778
34	SUBVENTII	9.035.958.423	205.560.000
35 01	Alocatii de la buget pentru instituti publice	4.763.929.610	205.560.000
35 02	Subventii pe produse si activitati	2.745.027.027	

14.000.000		160.000.000		160.000.000
14.000.000		160.000.000		160.000.000
19.000.000		150.000.000		150.000.000
-10.000.000		5.000.000		5.000.000
5.000.000		5.000.000		5.000.000
		20.000.000		20.000.000
		20.000.000		20.000.000
		20.000.000		20.000.000
-174.000.000		1.012.000.000		1.012.000.000
-174.000.000		1.012.000.000		1.012.000.000
		900.000		900.000
		100.000		100.000
		900.000.000		900.000.000
-150.000.000		100.000.000		100.000.000
-20.000.000		10.000.000		10.000.000
-4.000.000		1.000.000		1.000.000
-464.642.114	675.738.573	193.887.961.086	22.083.488.479	215.971.449.565
-335.259.089	104.221.462	166.211.660.616	10.653.308.151	176.864.968.767
59.179.243	-18.510.970	28.487.386.446	4.896.170	28.492.282.616
1.681.768.887	-146.148.199	19.636.039.764	323.535.579	19.959.575.343
889.319.734	-150.000.000	9.925.278.157	55.560.000	9.980.838.157
384.799.734	-150.000.000	5.148.729.344	55.560.000	5.204.289.344
104.500.000		2.849.527.027		2.849.527.027

A	B	1	2	3	4	5=1+3	6=2+4	7=5+6
35 03	Subventii pentru acoperirea diferentelor de pret si tarif	1.527.001.786		400.020.000		1.927.021.786		1.927.021.786
36	PRIME	693.000.000				693.000.000		693.000.000
38	TRANSFERURI	58.912.929.108	9.850.435.771	-547.856.953	418.880.631	58.365.072.155	10.269.316.402	68.634.388.557
39	Transferuri consolidabile	7.851.972.214		1.363.000.000		9.214.972.214		9.214.972.214
39 03	Transferuri din bugetul de stat catre bugetele locale pentru investitii finantate partial din imprumuturi externe	1.500.000.000				1.500.000.000		1.500.000.000
39 04	Transferuri din bugetul de stat catre bugetul asigurarilor sociale de stat	1.500.000.000		1.361.500.000		2.861.500.000		2.861.500.000
39 07	Transferuri din bugetul de stat catre bugetele locale pentru sustinerea sistemului de protectie a drepturilor copilului	1.712.200.000		-30.714.343		1.681.485.657		1.681.485.657
39 10	Transferuri din bugetul de stat catre bugetul fondului de asigurari sociale de sanatate reprezentand contributia datorata de persoanele care satisfac serviciul militar in termen	204.448.410		-8.500.000		195.948.410		195.948.410
39 11	Transferuri din bugetul de stat catre bugetul fondului de asigurari sociale de sanatate reprezentand contributia datorata de persoanele care executa o pedeapsa privativa de libertate sau arest preventiv	121.468.804				121.468.804		121.468.804
39 14	Program privind pietruirea drumurilor comunale si alimentarea cu apa a satelor	400.000.000				400.000.000		400.000.000
39 15	Transferuri pentru sustinerea sistemului de protectie a persoanelor cu handicap	1.699.200.000		80.714.343		1.779.914.343		1.779.914.343
39 16	Contributia persoanelor asigurate pentru finantarea ocrotirii sanatatii	291.300.000		-40.000.000		251.300.000		251.300.000
39 19	Transferuri de la bugetul de stat catre bugetele locale pt. constructii de locuinte	385.000.000				385.000.000		385.000.000

39	20	Transferuri de la bugetul de stat care bugetare locale pentru iman- tarea elaborarii si/sau actualizari planurilor urbanistice generale si a regulamentelor locale de urbanism	9.000.000				9.000.000		9.000.000
39	24	Transferuri catre bugetele locale pentru aeroporturi de interes local	29.355.000				29.355.000		29.355.000
40		Transferuri neconsolidabile	51.060.956.894	9.850.435.771	-1.910.856.953	418.880.631	49.150.099.941	10.269.316.402	59.419.416.343
40	01	Locuinte	500.000.000				500.000.000		500.000.000
40	02	Burse	965.995.030		950.000		966.945.030		966.945.030
40	03	Alocatii si alte ajutoare pentru copii	8.015.230.980		-17.000.000		7.998.230.980		7.998.230.980
40	04	Pensii si ajutoare I.O.V.R., mili- tari si alte persoane	8.625.885.058		690.400.000		9.316.285.058		9.316.285.058
40	08	Ajutoare sociale	40.000.000				40.000.000		40.000.000
40	09	Alte ajutoare, alocatii si indemnizatii	158.855.807		35.500.000		194.355.807		194.355.807
40	11	Contributii si cotizatii la organisme internationale	633.120.933		11.366.429		644.487.362		644.487.362
40	13	Diferenta de dobanzi aferenta creditelor bancare subventionata potrivit dispozitiilor legale	3.000				3.000		3.000
40	15	Plati compensatorii	568.443.527				568.443.527		568.443.527
40	16	Fondul de cercetare-dezvoltare	533.496.801				533.496.801		533.496.801
40	17	Fondul pentru stimularea inovarii	292.394.000				292.394.000		292.394.000
40	19	Alocatia suplimentara pentru familiile cu copii	1.029.300.000		-83.500.000		945.800.000		945.800.000
40	20	Cofinantarea contributiei finan- ciare a Comunitatii Europene	52.367.892		2.400.000		54.767.892		54.767.892
40	21	Plati efectuate in cadrul pro- gramelor de dezvoltare	992.125.094		-146.000.000		846.125.094		846.125.094
40	22	Cheltuieli pentru sustinerea programelor tehnice de conservare sau de inchidere a minelor	450.000.000	464.223.000	-50.000.000	-168.761.500	400.000.000	295.461.500	695.461.500
40	23	Protectie sociala ce se acorda pentru unele activitati din sectorul minier	601.875.000				601.875.000		601.875.000
40	24	Cheltuieli pentru sustinerea transportului feroviar public de calatori	4.055.000.000				4.055.000.000		4.055.000.000

A		B		1	2	3	4	5=1+3	6=2+4	7=5+6
40	26	Transferenți aferente Fondului								
	40	National de Preadere		2.576.330.108		-2.230.084.150		346.245.958		346.245.958
	40	Transferenți aferente Fondului								
	40	Roman de Dezvoltare Sociala		66.521.500	314.050.000	1.281.500	6.050.000	67.803.000	320.100.000	387.903.000
	40	Executarea silita a creanțelor								
	40	bugetare		15.000.000				15.000.000		15.000.000
	40	Despagubiri civile, precum și cheltuieli judiciare și extrajudiciare derivate din acțiuni în reprezentarea intereselor statului,								
	40	potrivit dispozițiilor legale		394.374.540		102.000.000		496.374.540		496.374.540
	40	Onorariile pentru expertizele conatabile dispuse în cadrul procesului penal		3.220.000		5.000.000		8.220.000		8.220.000
	40	Srijinirea organizațiilor cetățenilor aparținând minorităților naționale, altele decât cele care primesc subvenții de la bugetul de stat, potrivit legii		94.000.000				94.000.000		94.000.000
	40	Proiecte de comunicare, informare publică și promovarea imaginii și intereselor românești peste hotare		27.254.997				27.254.997		27.254.997
	40	Srijinirea activității românilor de pretutindeni și a organizațiilor reprezentative ale acestora		7.000.000				7.000.000		7.000.000
	40	Finanțarea partidelor politice		58.000.000				58.000.000		58.000.000
	40	Finanțarea acțiunilor cu caracter științific și social-cultural		2.500.000				2.500.000		2.500.000
	40	Finanțarea unor programe și proiecte în cadrul campaniei europene pentru combaterea rasismului, xenofobiei, antisemitismului și intoleranței		800.000				800.000		800.000
	40	Finanțarea Ansamblului "Memorialul victimelor comunismului și al rezistenței Sighet"		2.000.000				2.000.000		2.000.000

40	39	Comenzi de stat pentru carti si publicatii	24.000.000				24.000.000		24.000.000
40	40	Sprijin financiar pentru producerea si distribuirea filmelor	12.900.000				12.900.000		12.900.000
40	41	Asociatii si fundatii	36.900.000			-6.500.000	30.400.000		30.400.000
40	42	Alocatie de incredintare si plasament familial	191.600.000			10.600.000	202.200.000		202.200.000
40	43	Ajutor anual pentru veteranii de razboi	63.000.000				63.000.000		63.000.000
40	44	Programe pentru sanatate	1.120.686.959				1.120.686.959		1.120.686.959
40	45	Programe pentru tineret	23.154.000				23.154.000		23.154.000
40	46	Sprijin financiar pentru activitatea Comitetului Olimpic Roman	41.270.000				41.270.000		41.270.000
40	47	Cadastru imobiliar	35.000.000				35.000.000		35.000.000
40	48	Meteorologie si hidrologie	95.431.860	690.453.200	31.500.000	-226.698.800	126.931.860	463.754.400	590.686.260
40	49	Prevenirea si combaterea inundatiilor si ingheturilor	391.500				391.500		391.500
40	50	Cheltuieli pentru valorificarea cenusilor de pirita	40.000.000			10.000.000	50.000.000		50.000.000
40	51	Cooperare economica internationala	185.646.000			-40.000.000	145.646.000		145.646.000
40	53	Sprijinirea producatorilor agricoli pentru terenuri agricole cultivate	5.000.000.000			601.600.000	5.601.600.000		5.601.600.000
40	54	Cabaline din patrimoniul genetic national	25.400.000				25.400.000		25.400.000
40	55	Contributii la programe realizate cu finantare internationala	4.829.727.354	8.144.601.250	-1.048.588.682	887.059.750	3.781.138.672	9.031.661.000	12.812.799.672
40	56	Transferuri pentru drumuri, cai ferate, aviatie si navigatie	1.000.000.000				1.000.000.000		1.000.000.000
40	57	Transferuri pentru finantarea de baza a invatamantului superior	3.600.000.000			200.000.000	3.800.000.000		3.800.000.000
40	58	Transferuri pentru constituirea fondului de garantare a creditelor bancare acordate studentilor	3.000.000				3.000.000		3.000.000
40	59	Transferuri pentru cercetare-dezvoltare(granturi)	81.672.127				81.672.127		81.672.127
40	60	Transferuri pentru actiuni de sanatate	821.212.471			124.237.950	945.450.421		945.450.421
40	61	Sustinerea cultelor	130.000.000				130.000.000		130.000.000
40	62	Stimularea exporturilor	800.000.000			-196.170.000	603.830.000		603.830.000
40	64	Fondul la dispozitia primului ministru pentru sprijinirea							

A	B	1	2	3	4	5=1+3	6=2+4	7=5+6
	comunitatilor romanesti de pretutindeni	1.000.000				1.000.000		1.000.000
40 66	Contributia statului la salari- zarea personalului de cult	606.786.062		113.700.000		720.486.062		720.486.062
40 68	Programe de protectie sociala si integrare socioprofesionala a persoanelor cu handicap	25.000.000				25.000.000		25.000.000
40 70	Sustinerea sistemului de pro- tectie a copilului	60.000.000	237.108.321		-78.768.819	60.000.000	158.339.502	218.339.502
40 75	Contributia statului care se aloca Patriarhiei Romane, pentru sprijinirea asezamintelor Bisericii Ortodoxe Romane din afara granitelor	21.204.000				21.204.000		21.204.000
40 79	Transferuri pentru aparatura me- dicala de mare performanta	5.000.000				5.000.000		5.000.000
40 80	Alte transferuri	583.679.783		-3.150.000		580.529.783		580.529.783
40 81	Fond de garantare a imprumuturilor pentru intreprinderi mici si mijlocii	50.000.000				50.000.000		50.000.000
40 82	Transferuri pentru actiuni de ecologizare	123.750.000		900.000		124.650.000		124.650.000
40 83	Transferuri catre Consiliul National de Formare Profesio- nala a Adultilor	2.683.568				2.683.568		2.683.568
40 84	Finantarea Ansamblului "Memo- rialul revolutiei - Decembrie 1989" din municipiul Timisoara	2.500.000				2.500.000		2.500.000
40 85	Transferuri pentru transportul de calatori cu metroul	565.000.000				565.000.000		565.000.000
40 86	Programul de realizare a sistemu- lui national antigrindina	40.000.000		-10.000.000		30.000.000		30.000.000
40 87	Sume destinate finantarii pro- gramelor sportive realizate de structurile sportive de drept privat	100.000				100.000		100.000
40 88	Transferuri catre Consiliul Natio- nal al Persoanelor Varstnice	2.176.943				2.176.943		2.176.943
40 89	Transferuri pentru sprijinirea proprietarilor de paduri	28.000.000		-22.500.000		5.500.000		5.500.000

	40	91	Renta viagera	21.990.000		1.200.000		23.190.000		23.190.000
	49		DOBANZI	50.617.100.000		-2.051.590.000		48.565.510.000		48.565.510.000
	60		REZERVE	905.454.094		-366.080.000		539.374.094		539.374.094
	70		CHELTUIELI DE CAPITAL	11.670.100.204	10.858.663.217	45.510.828	571.517.111	11.715.611.032	11.430.180.328	23.145.791.360
	79		IMPRUMUTURI ACORDATE	262.461.800		-135.000.000		127.461.800		127.461.800
	80	02	Imprumuturi acordate pentru finalizarea unor obiective aprobate prin conventii bilaterale si acorduri interguvernamentale	210.219.000		-135.000.000		75.219.000		75.219.000
	80	05	Imprumuturi acordate persoanelor care beneficiaza de statutul de refugiat si sunt lipsite de mijloace de existenta	1.760.880				1.760.880		1.760.880
	80	13	Microcredite acordate persoanelor fizice care desfasoara activitati pe cont propriu, aducatoare de venituri, in vederea intinerii materiale	50.481.920				50.481.920		50.481.920
	84		RAMBURSARI DE CREDITE, PLATI DE DOBANZI SI COMISIOANE LA CREDITE	15.873.121.491		-39.893.853		15.833.227.638		15.833.227.638
	85		Rambursari de credite externe si plati de dobanzi si comisioane la creditele externe contractate de ordonatorii de credite	15.873.121.491		-39.893.853		15.833.227.638		15.833.227.638
	85	01	Rambursari de credite externe	10.432.354.510		175.226.013		10.607.580.523		10.607.580.523
	85	02	Plati de dobanzi si comisioane	5.440.766.981		-215.119.866		5.225.647.115		5.225.647.115
5100			Partea a I-a SERVICII PUBLICE GENERALE	12.022.813.855	362.585.001	20.556.720	8.442.909	12.043.370.575	371.027.910	12.414.398.485
5101			AUTORITATI PUBLICE	12.022.813.855	362.585.001	20.556.720	8.442.909	12.043.370.575	371.027.910	12.414.398.485
	01		CHELTUIELI CURENTE	10.267.611.396	305.857.578	-7.746.745	6.359.232	10.259.864.651	312.216.810	10.572.081.461
	02		CHELTUIELI DE PERSONAL	7.244.477.673	285.500	-169.747.747	5.500	7.074.729.926	291.000	7.075.020.926
	20		CHELTUIELI MATERIALE SI SERVICII	2.349.350.173	25.096.878	181.544.806	1.066.932	2.530.894.979	26.163.810	2.557.058.789
	34		SUBVENTII	29.632.490		367.000		29.999.490		29.999.490
	35	01	Alocatii de la buget pentru institutii publice	29.632.490		367.000		29.999.490		29.999.490
	38		TRANSFERURI	644.151.060	280.475.200	-19.910.804	5.286.800	624.240.256	285.762.000	910.002.256
	40		Transferuri neconsolidabile	644.151.060	280.475.200	-19.910.804	5.286.800	624.240.256	285.762.000	910.002.256
	40	11	Contributii si cotizatii la organisme internationale	493.166.617		7.199.980		500.366.597		500.366.597
	40	41	Asociatii si fundatii	400.000				400.000		400.000

A		B							mii lei	
		1	2	3	4	5=1+3	6=2+4	7=5+6		
40	55	Contributii la programe realizate cu finantare internationala	143.584.443	280.475.200	-27.110.784	5.286.800	116.473.659	285.762.000	402.235.659	
40	80	Alte transferuri	7.000.000				7.000.000		7.000.000	
70		CHELTUIELI DE CAPITAL	1.243.896.322	56.727.423	22.724.628	2.083.677	1.266.620.950	58.811.100	1.325.432.050	
84		RAMBURSARI DE CREDITE, PLATI DE DOBANZI SI COMISIOANE LA CREDITE	511.306.137		5.578.837		516.884.974		516.884.974	
85		Rambursari de credite externe si plati de dobanzi si comisioane la creditele externe contractate de ordonatori de credite	511.306.137		5.578.837		516.884.974		516.884.974	
85	01	Rambursari de credite externe	414.967.885		-8.992.115		405.975.770		405.975.770	
85	02	Plati de dobanzi si comisioane	96.338.252		14.570.952		110.909.204		110.909.204	
01		Administratia Prezidentiale	92.057.096		600.000		92.657.096		92.657.096	
02		Autoritati Legislative	1.442.393.106		-42.405.300		1.399.987.806		1.399.987.806	
03		Autoritati Judecatoresci	3.993.118.803		-39.000.000		3.954.118.803		3.954.118.803	
04		Alte organe ale autoritatilor publice	628.273.061		-17.150.000		611.123.061		611.123.061	
05		Autoritati executive	5.866.971.789	362.585.001	118.512.020	8.442.909	5.985.483.809	371.027.910	6.356.511.719	
5400		Partea a II-a APARARE, ORDINE PUBLICA SI SIGURANTA NATIONALA	37.094.986.616	5.187.100.400	976.301.648	-769.942.731	38.071.288.264	4.417.157.669	42.488.445.933	
01		CHELTUIELI CURENTE	29.066.259.221		1.222.261.648		30.288.520.869		30.288.520.869	
02		CHELTUIELI DE PERSONAL	16.420.721.197		16.884.259		16.437.605.456		16.437.605.456	
20		CHELTUIELI MATERIALE SI SERVICII	9.356.005.764		1.091.877.389		10.447.883.153		10.447.883.153	
34		SUBVENTII	2.142.165.700				2.142.165.700		2.142.165.700	
35	01	Alocatii de la buget pentru instituti publice	2.142.165.700				2.142.165.700		2.142.165.700	
38		TRANSFERURI	1.147.366.560		113.500.000		1.260.866.560		1.260.866.560	
39		Transferuri consolidabile	317.831.256		-4.500.000		313.331.256		313.331.256	
39	10	Transferuri din bugetul de stat catre bugetul fondului de asigurari sociale de sanatate reprezentand contributia datorata de persoanele care satisfac serviciul militar in termen	196.362.452		-4.500.000		191.862.452		191.862.452	
39	11	Transferuri din bugetul de stat catre bugetul fondului de asigurari sociale de sanatate reprezentand contributia datorata de persoanele care executa o pedeapsa privata de libertate sau arest preventiv	121.468.804				121.468.804		121.468.804	

	40	Transferuri neconsolidabile	829.535.304		118.000.000		947.535.304		947.535.304
	40 09	Alte ajutoare, alocații și indemnizații	100.000				100.000		100.000
	40 11	Contribuții și cotizații la organisme internaționale	8.915.666				8.915.666		8.915.666
	40 15	Plăți compensatorii	568.443.527				568.443.527		568.443.527
	40 55	Contribuții la programe realizate cu finanțare internațională	3.474.100				3.474.100		3.474.100
	40 60	Transferuri pentru acțiuni de sănătate	248.207.471		118.000.000		366.207.471		366.207.471
	70	CHELTUIELI DE CAPITAL	1.152.536.975	5.187.100.400	99.000.000	-769.942.731	1.251.536.975	4.417.157.669	5.668.694.644
	84	RAMBURSARI DE CREDITE, PLATI DE DOBANZI SI COMISIOANE LA CREDITE	6.876.190.420		-344.960.000		6.531.230.420		6.531.230.420
	85	Rambursări de credite externe și plăți de dobanzi și comisioane la creditele externe contractate de ordonatorii de credite	6.876.190.420		-344.960.000		6.531.230.420		6.531.230.420
	85 01	Rambursări de credite externe	5.175.813.379		1.405.250		5.177.218.629		5.177.218.629
	85 02	Plăți de dobanzi și comisioane	1.700.377.041		-346.365.250		1.354.011.791		1.354.011.791
5401		APARARE NATIONALA	17.748.817.688	3.177.973.800	5.551.139	64.697.400	17.754.368.827	3.242.671.200	20.997.040.027
	01	CHELTUIELI CURENTE	11.888.804.585		103.611.139		11.992.415.724		11.992.415.724
	02	CHELTUIELI DE PERSONAL	7.179.388.616		-1.940.000		7.177.448.616		7.177.448.616
	20	CHELTUIELI MATERIALE SI SERVICII	3.880.310.799		110.051.139		3.990.361.938		3.990.361.938
	38	TRANSFERURI	829.105.170		-4.500.000		824.605.170		824.605.170
	39	Transferuri consolidabile	95.023.488		-4.500.000		90.523.488		90.523.488
	39 10	Transferuri din bugetul de stat către bugetul fondului de asigurări sociale de sănătate reprezentând contribuția datorată de persoanele care satisfac serviciul militar în termen	95.023.488		-4.500.000		90.523.488		90.523.488
	40	Transferuri neconsolidabile	734.081.682				734.081.682		734.081.682
	40 11	Contribuții și cotizații la organisme internaționale	4.376.971				4.376.971		4.376.971
	40 15	Plăți compensatorii	568.443.527				568.443.527		568.443.527
	40 60	Transferuri pentru acțiuni de sănătate	161.261.184				161.261.184		161.261.184
	70	CHELTUIELI DE CAPITAL	577.349.503	3.177.973.800		64.697.400	577.349.503	3.242.671.200	3.820.020.703
	84	RAMBURSARI DE CREDITE, PLATI DE DOBANZI SI COMISIOANE LA CREDITE	5.282.663.600		-98.060.000		5.184.603.600		5.184.603.600

A	B	1	2	3	4	5=1+3	6=2+4	7=5+6
85	Rambursari de credite externe si plati de dobanzi si comisioane la creditele externe contractate de ordonatorii de credite	5.282.663.600		-98.060.000		5.184.603.600		5.184.603.600
85 01	Rambursari de credite externe	4.211.751.249				4.211.751.249		4.211.751.249
85 02	Plati de dobanzi si comisioane	1.070.912.351		-98.060.000		972.852.351		972.852.351
01	Administratie centrala	199.095.980				199.095.980		199.095.980
02	Aparare nationala si operatiuni de mentinere a pacii	10.867.299.731	3.177.973.800	5.551.139	64.697.400	10.872.850.870	3.242.671.200	14.115.522.070
03	Actiuni de integrare euro-atlantica si pentru constituirea fortei de reactie rapida	5.954.385.555				5.954.385.555		5.954.385.555
04	Parteneriat pentru pace	137.500.000				137.500.000		137.500.000
05	Plati compensatorii	590.536.422				590.536.422		590.536.422
5501	ORDINE PUBLICA SI SIGURANTA NATIONALA	19.346.168.928	2.009.126.600	970.750.509	-834.640.131	20.316.919.437	1.174.486.469	21.491.405.906
01	CHELTUIELI CURENTE	17.177.454.636		1.118.650.509		18.296.105.145		18.296.105.145
02	CHELTUIELI DE PERSONAL	9.241.332.581		18.824.259		9.260.156.840		9.260.156.840
20	CHELTUIELI MATERIALE SI SERVICII	5.475.694.965		981.826.250		6.457.521.215		6.457.521.215
34	SUBVENTII	2.142.165.700				2.142.165.700		2.142.165.700
35 01	Alocatii de la buget pentru institutii publice	2.142.165.700				2.142.165.700		2.142.165.700
38	TRANSFERURI	318.261.390		118.000.000		436.261.390		436.261.390
39	Transferuri consolidabile	222.807.768				222.807.768		222.807.768
39 10	Transferuri din bugetul de stat catre bugetul fondului de asigurari sociale de sanatate reprezentand contributia datorata de persoanele care satisfac serviciul militar in termen	101.338.964				101.338.964		101.338.964
39 11	Transferuri din bugetul de stat catre bugetul fondului de asigurari sociale de sanatate reprezentand contributia datorata de persoanele care executa o pedeapsa privativa de libertate sau arest preventiv	121.468.804				121.468.804		121.468.804
40	Transferuri neconsolidabile	95.453.622		118.000.000		213.453.622		213.453.622
40 09	Alte ajutoare, alocatii si indemnizatii	100.000				100.000		100.000

40	11	Contributii si cotizatii la organisme internationale	4.538.695				4.538.695	4.538.695
40	29	Despagubiri civile, precum si cheltuieli judiciare si extrajudiciare derivate din actiuni in reprezentarea intereselor statului, potrivit dispozitiilor legale	174.540				174.540	174.540
40	30	Onorariile pentru expertizele contabile dispuse in cadrul procesului penal	220.000				220.000	220.000
40	55	Contributii la programe realizate cu finantare internationala	3.474.100				3.474.100	3.474.100
40	60	Transferuri pentru actiuni de sanatate	86.946.287		118.000.000		204.946.287	204.946.287
70		CHELTUIELI DE CAPITAL	575.187.472	2.009.126.600	99.000.000	-834.640.131	674.187.472	1.174.486.469
84		RAMBURSARI DE CREDITE, PLATI DE DOBANZI SI COMISIOANE LA CREDITE	1.593.526.820		-246.900.000		1.346.626.820	1.346.626.820
85		Rambursari de credite externe si plati de dobanzi si comisioane la creditele externe contractate de ordonatorii de credite	1.593.526.820		-246.900.000		1.346.626.820	1.346.626.820
85	01	Rambursari de credite externe	964.062.130		1.405.250		965.467.380	965.467.380
85	02	Plati de dobanzi si comisioane	629.464.690		-248.305.250		381.159.440	381.159.440
01		Administratie centrala	719.459.155				719.459.155	719.459.155
02		Politie	5.320.283.465	1.313.200.000	300.000.000	-787.786.431	5.620.283.465	525.413.569
03		Protectie si paza contra incendiilor	950.042.377		100.000.000		1.050.042.377	1.050.042.377
04		Paza si supravegherea frontierei	1.757.738.654		140.281.250		1.898.019.904	1.898.019.904
05		Jandarmerie	2.485.267.525		200.000.000		2.685.267.525	2.685.267.525
06		Siguranta nationala	5.001.306.406	695.926.600	30.469.259	-46.853.700	5.031.775.665	649.072.900
07		Penitenciare	2.304.427.300				2.304.427.300	2.304.427.300
50		Alte institutii si actiuni privind ordinea publica si siguranta nationala	807.644.046		200.000.000		1.007.644.046	1.007.644.046
5700		Partea a III-a CHELTUIELI SOCIAL-CULTURALE	44.071.982.626	3.646.230.255	1.341.394.054	1.484.572.745	45.413.376.680	5.130.803.000
01		CHELTUIELI CURENTE	38.651.927.209	1.106.535.567	1.336.141.054	-233.011.465	39.988.068.263	873.524.102
02		CHELTUIELI DE PERSONAL	2.878.036.815	21.810.267	68.608.808	-18.541.660	2.946.645.623	3.268.607
20		CHELTUIELI MATERIALE SI SERVICII	4.306.128.732	419.366.979	67.061.562	-147.700.986	4.373.190.294	271.665.993
34		SUBVENTII	1.720.458.055		236.532.734		1.956.990.789	1.956.990.789
35	01	Alocatii de la buget pentru institutii publice	1.720.458.055		236.532.734		1.956.990.789	1.956.990.789
38		TRANSFERURI	29.747.303.607	665.358.321	963.937.950	-66.768.819	30.711.241.557	598.589.502

A	B	1	2	3	4	5=1+3	6=2+4	7=5+6
39	Transferuri consolidabile	3.709.486.108		6.000.000		3.715.486.108		3.715.486.108
39 07	Transferuri din bugetul de stat catre bugetele locale pentru sustinerea sistemului de protectie a drepturilor copilului	1.712.200.000		-30.714.343		1.681.485.657		1.681.485.657
39 10	Transferuri din bugetul de stat catre bugetul fondului de asigurari sociale de sanatate reprezentand contributia datorata de persoanele care satisfac serviciul militar in termen	6.786.108		-4.000.000		2.786.108		2.786.108
39 15	Transferuri pentru sustinerea sistemului de protectie a per- soanelor cu handicap	1.699.200.000		80.714.343		1.779.914.343		1.779.914.343
39 16	Contributia persoanelor asigu- rate pentru finantarea ocrotirii sanatatii	291.300.000		-40.000.000		251.300.000		251.300.000
40	Transferuri neconsolidabile	26.037.817.499	665.358.321	957.937.950	-66.768.819	26.995.755.449	598.589.502	27.594.344.951
40 02	Burse	941.995.030		950.000		942.945.030		942.945.030
40 03	Alocatii si alte ajutoare pentru copii	8.015.230.980		-17.000.000		7.998.230.980		7.998.230.980
40 04	Pensii si ajutoare I.O.V.R., mili- tari si alte persoane	8.625.885.058		690.400.000		9.316.285.058		9.316.285.058
40 08	Ajutoare sociale	40.000.000				40.000.000		40.000.000
40 09	Alte ajutoare, alocatii si indemnizatii	158.755.807		35.500.000		194.255.807		194.255.807
40 11	Contributii si cotizatii la organisme internationale	40.222.553				40.222.553		40.222.553
40 13	Diferenta de dobanzi aferenta creditelor bancare subventionata potrivit dispozitiilor legale	3.000				3.000		3.000
40 19	Alocatia suplimentara pentru familiile cu copii	1.029.300.000		-83.500.000		945.800.000		945.800.000
40 32	Sprrijinirea organizatiilor cetatenilor apartinand minori- tatilor nationale, altele decat cele care primesc subventii de la bugetul de stat, potrivit legii	94.000.000				94.000.000		94.000.000

40	33	Proiecte de comunicare, informare publica si promovarea imaginii si intereselor romanesti peste hotare	27.254.997			27.254.997		27.254.997
40	34	Srijinirea activitatii romanilor de pretutindeni si a organizatiilor reprezentative ale acestora	7.000.000			7.000.000		7.000.000
40	36	Finantarea actiunilor cu caracter stiintific si social-cultural	2.500.000			2.500.000		2.500.000
40	37	Finantarea unor programe si proiecte in cadrul campaniei europene pentru combaterea rasismului, xenofobiei, antisemitismului si intolerantei	800.000			800.000		800.000
40	38	Finantarea Ansamblului "Memorialul victimelor comunismului si al rezistentei Sighet"	2.000.000			2.000.000		2.000.000
40	39	Comenzi de stat pentru carti si publicatii	24.000.000			24.000.000		24.000.000
40	40	Srijin financiar pentru producerea si distribuirea filmelor	12.900.000			12.900.000		12.900.000
40	41	Asociatii si fundatii	36.500.000		-6.500.000	30.000.000		30.000.000
40	42	Alocatie de incredintare si plasament familial	191.600.000		10.600.000	202.200.000		202.200.000
40	43	Ajutor anual pentru veteranii de razboi	63.000.000			63.000.000		63.000.000
40	44	Programe pentru sanatate	1.120.686.959			1.120.686.959		1.120.686.959
40	45	Programe pentru tineret	23.154.000			23.154.000		23.154.000
40	46	Srijin financiar pentru activitatea Comitetului Olimpic Roman	41.270.000			41.270.000		41.270.000
40	55	Contributii la programe realizate cu finantare internationala	418.368.759	428.250.000	4.500.000	422.868.759	440.250.000	863.118.759
40	57	Transferuri pentru finantarea de baza a invatamantului superior	3.600.000.000		200.000.000	3.800.000.000		3.800.000.000
40	58	Transferuri pentru constituirea fondului de garantare a creditelor bancare acordate studentilor	3.000.000			3.000.000		3.000.000
40	60	Transferuri pentru actiuni de sanatate	573.005.000		6.237.950	579.242.950		579.242.950
40	61	Sustinerea cultelor	130.000.000			130.000.000		130.000.000

A	B	1	2	3	4	5=1+3	6=2+4	7=5+6
40 64	Fondul la dispozitia primului ministru pentru sprijinirea comunitatilor romanesti de pretutindeni	1.000.000				1.000.000		1.000.000
40 66	Contributia statului la salariizarea personalului de cult	606.786.062		113.700.000		720.486.062		720.486.062
40 68	Programe de protectie sociala si integrare socioprofesionala a persoanelor cu handicap	25.000.000				25.000.000		25.000.000
40 70	Sustinerea sistemului de protectie a copilului	60.000.000	237.108.321		-78.768.819	60.000.000	158.339.502	218.339.502
40 75	Contributia statului care se aloca Patriarhiei Romane, pentru sprijinirea asezamintelor Bisericii Ortodoxe Romane din afara granitelor	21.204.000				21.204.000		21.204.000
40 79	Transferuri pentru aparatura medicala de mare performanta	5.000.000				5.000.000		5.000.000
40 80	Alte transferuri	66.944.783		1.850.000		68.794.783		68.794.783
40 83	Transferuri catre Consiliul National de Formare Profesionala a Adultilor	2.683.568				2.683.568		2.683.568
40 84	Finantarea Ansamblului "Memorialul revolutiei - Decembrie 1989" din municipiul Timisoara	2.500.000				2.500.000		2.500.000
40 87	Sume destinate finantarii programelor sportive realizate de structurile sportive de drept privat	100.000				100.000		100.000
40 88	Transferuri catre Consiliul National al Persoanelor Varstnice	2.176.943				2.176.943		2.176.943
40 91	Renta viagera	21.990.000		1.200.000		23.190.000		23.190.000
70	CHELTUIELI DE CAPITAL	2.518.832.967	2.539.694.688	-12.629.300	1.717.584.210	2.506.203.667	4.257.278.898	6.763.482.565
84	RAMBURSARI DE CREDITE, PLATI DE DOBANZI SI COMISIOANE LA CREDITE	2.901.222.450		17.882.300		2.919.104.750		2.919.104.750
85	Rambursari de credite externe si plati de dobanzi si comisioane la creditele externe contractate de ordonatorii de credite	2.901.222.450		17.882.300		2.919.104.750		2.919.104.750
85 01	Rambursari de credite externe	1.969.204.853		2.501.803		1.971.706.656		1.971.706.656
85 02	Plati de dobanzi si comisioane	932.017.597		15.380.497		947.398.094		947.398.094

5701	INVATAMANT	10.118.024.200	2.063.023.000	201.066.019	-207.425.000	10.319.090.219	1.855.598.000	12.174.688.219
01	CHELTUIELI CURENTE	8.432.849.567	759.721.667	269.744.019	-108.750.000	8.702.593.586	650.971.667	9.353.565.253
02	CHELTUIELI DE PERSONAL	1.706.674.486	20.999.667	-15.172.882	-18.557.500	1.691.501.604	2.442.167	1.693.943.771
20	CHELTUIELI MATERIALE SI SERVICII	1.213.471.500	310.472.000	62.916.901	-102.192.500	1.276.388.401	208.279.500	1.484.667.901
34	SUBVENTII	600.000.000		14.500.000		614.500.000		614.500.000
35 01	Alocatii de la buget pentru institutii publice	600.000.000		14.500.000		614.500.000		614.500.000
38	TRANSFERURI	4.912.703.581	428.250.000	207.500.000	12.000.000	5.120.203.581	440.250.000	5.560.453.581
39	Transferuri consolidabile	6.723.360		-4.000.000		2.723.360		2.723.360
39 10	Transferuri din bugetul de stat catre bugetul fondului de asigurari sociale de sanatate reprezentand contributia datorata de persoanele care satisfac serviciul militar in termen	6.723.360		-4.000.000		2.723.360		2.723.360
40	Transferuri neconsolidabile	4.905.980.221	428.250.000	211.500.000	12.000.000	5.117.480.221	440.250.000	5.557.730.221
40 02	Burse	941.995.030		950.000		942.945.030		942.945.030
40 55	Contributii la programe realizate cu finantare internationala	356.148.750	428.250.000	7.000.000	12.000.000	363.148.750	440.250.000	803.398.750
40 57	Transferuri pentru finantarea de baza a invatamantului superior	3.600.000.000		200.000.000		3.800.000.000		3.800.000.000
40 58	Transferuri pentru constituirea fondului de garantare a creditelor bancare acordate studentilor	3.000.000				3.000.000		3.000.000
40 66	Contributia statului la salariizarea personalului de cult	2.996.658		1.700.000		4.696.658		4.696.658
40 80	Alte transferuri	1.839.783		1.850.000		3.689.783		3.689.783
70	CHELTUIELI DE CAPITAL	1.385.399.633	1.303.301.333		-98.675.000	1.385.399.633	1.204.626.333	2.590.025.966
84	RAMBURSARI DE CREDITE, PLATI DE DOBANZI SI COMISIOANE LA CREDITE	299.775.000		-68.678.000		231.097.000		231.097.000
85	Rambursari de credite externe si plati de dobanzi si comisioane la creditele externe contractate de ordonatorii de credite	299.775.000		-68.678.000		231.097.000		231.097.000
85 01	Rambursari de credite externe	60.811.500		5.200.000		66.011.500		66.011.500
85 02	Plati de dobanzi si comisioane	238.963.500		-73.878.000		165.085.500		165.085.500
01	Administratie centrala	36.693.411				36.693.411		36.693.411
02	Invatamant prescolar	137.120.230	81.738.650		-15.971.250	137.120.230	65.767.400	202.887.630
03	Invatamant primar si gimnazial	967.723.838	1.144.341.100	-68.678.000	-141.655.000	899.045.838	1.002.686.100	1.901.731.938
04	Invatamant liceal	565.958.339	408.693.250	-1.000.000	-61.798.750	564.958.339	346.894.500	911.852.839
05	Invatamant profesional	49.785.389				49.785.389		49.785.389
08	Invatamant special	20.000.000				20.000.000		20.000.000

A	B	1	2	3	4	5=1+3	6=2+4	7=5+6
09	Invatamant superior	5.775.466.226	428.250.000	242.600.000	12.000.000	6.018.066.226	440.250.000	6.458.316.226
10	Biblioteci centrale, universitare si pedagogice	141.995.857		6.000.000		147.995.857		147.995.857
14	Internate, camine si cantine pentru elevi si studenti	389.451.550				389.451.550		389.451.550
25	Servicii publice descentralizate	664.876.965		603.000		665.479.965		665.479.965
50	Alte institutii si actiuni de invatamant	1.368.952.395		21.541.019		1.390.493.414		1.390.493.414
5801	SANATATE	7.042.441.131	1.162.121.755	217.256.212	1.814.808.245	7.259.697.343	2.976.930.000	10.236.627.343
01	CHELTUIELI CURENTE	3.579.482.799		111.646.912		3.691.129.711		3.691.129.711
02	CHELTUIELI DE PERSONAL	802.178.058		101.437.680		903.615.738		903.615.738
20	CHELTUIELI MATERIALE SI SERVICII	1.048.437.092		-5.719.338		1.042.717.754		1.042.717.754
34	SUBVENTII	12.500.000		9.690.620		22.190.620		22.190.620
35 01	Alocatii de la buget pentru institutii publice	12.500.000		9.690.620		22.190.620		22.190.620
38	TRANSFERURI	1.716.367.649		6.237.950		1.722.605.599		1.722.605.599
39	Transferuri consolidabile	17.928				17.928		17.928
39 10	Transferuri din bugetul de stat catre bugetul fondului de asigurari sociale de sanatate reprezentand contributia datorata de persoanele care satisfac serviciul militar in termen	17.928				17.928		17.928
40	Transferuri neconsolidabile	1.716.349.721		6.237.950		1.722.587.671		1.722.587.671
40 11	Contributii si cotizatii la organisme internationale	12.874.553				12.874.553		12.874.553
40 44	Programe pentru sanatate	1.120.686.959				1.120.686.959		1.120.686.959
40 55	Contributii la programe realizate cu finantare internationala	4.783.209				4.783.209		4.783.209
40 60	Transferuri pentru actiuni de sana- tate	573.005.000		6.237.950		579.242.950		579.242.950
40 79	Transferuri pentru aparatura me- dicala de mare performanta	5.000.000				5.000.000		5.000.000
70	CHELTUIELI DE CAPITAL	908.618.382	1.162.121.755	12.000.000	1.814.808.245	920.618.382	2.976.930.000	3.897.548.382
84	RAMBURSARI DE CREDITE, PLATI DE DOBANZI SI COMISIOANE LA CREDITE	2.554.339.950		93.609.300		2.647.949.250		2.647.949.250
85	Rambursari de credite externe si plati de dobanzi si comisioane la creditele externe contractate de ordonatorii de credite	2.554.339.950		93.609.300		2.647.949.250		2.647.949.250

85	01	Rambursari de credite externe	1.900.113.853		-2.698.197	1.897.415.656		1.897.415.656	
85	02	Plati de dobanzi si comisioane	654.226.097		96.307.497	750.533.594		750.533.594	
01		Administratie centrala	598.151.034		4.500.000	602.651.034		602.651.034	
03		Spitale	1.462.948.917	1.162.121.755	-2.613.879	1.814.808.245	2.976.930.000	4.437.265.038	
04		Sanatorii de recuperare si balneare	7.007.709		-7.007.709				
05		Crese	2.027.167			2.027.167		2.027.167	
07		Centre de transfuzii sanguine	484.000.000		14.018.000	498.018.000		498.018.000	
09		Centre de sanatate	137.277.413		-2.000.000	135.277.413		135.277.413	
25		Servicii publice descentralizate	2.206.075.934		83.771.000	2.289.846.934		2.289.846.934	
50		Alte institutii si actiuni sanitare	2.144.952.957		126.588.800	2.271.541.757		2.271.541.757	
5901		CULTURA, RELIGIE SI ACTIUNI PRIVIND ACTIVITATEA SPORTIVA SI DE TINERET	3.413.505.370	71.375.000	315.510.440	-42.275.000	3.729.015.810	29.100.000	3.758.115.810
01		CHELTUIELI CURENTE	3.237.259.008	71.375.000	347.900.440	-42.275.000	3.585.159.448	29.100.000	3.614.259.448
02		CHELTUIELI DE PERSONAL	144.606.493		19.417.000	164.023.493		164.023.493	
20		CHELTUIELI MATERIALE SI SERVICII	913.359.207	71.375.000	9.106.440	-42.275.000	922.465.647	29.100.000	951.565.647
34		SUBVENTII	1.094.388.287		209.877.000	1.304.265.287		1.304.265.287	
35	01	Alocatii de la buget pentru institutii publice	1.094.388.287		209.877.000	1.304.265.287		1.304.265.287	
38		TRANSFERURI	1.084.905.021		109.500.000	1.194.405.021		1.194.405.021	
39		Transferuri consolidabile	44.820			44.820		44.820	
39	10	Transferuri din bugetul de stat catre bugetul fondului de asigurari sociale de sanatate reprezentand contributia datorata de persoanele care satisfac serviciul militar in termen	44.820			44.820		44.820	
40		Transferuri neconsolidabile	1.084.860.201		109.500.000	1.194.360.201		1.194.360.201	
40	11	Contributii si cotizatii la organisme internationale	24.348.000			24.348.000		24.348.000	
40	13	Diferenta de dobanzi aferenta creditelor bancare subventionata potrivit dispozitiilor legale	3.000			3.000		3.000	
40	32	Sprajinirea organizatiilor cetatenilor apartinand minoritatilor nationale, altele decat cele care primesc subventii de la bugetul de stat, potrivit legii	94.000.000			94.000.000		94.000.000	
40	33	Proiecte de comunicare, informare publica si promovarea imaginii si intereselor romanesti peste hotare	27.254.997			27.254.997		27.254.997	

A	B	1	2	3	4	5=1+3	6=2+4	7=5+6
40 34	Sprrijinirea activitatii romanilor de pretutindeni si a organizatiilor reprezentative ale acestora	7.000.000				7.000.000		7.000.000
40 36	Finantarea actiunilor cu caracter stiintific si social-cultural	2.500.000				2.500.000		2.500.000
40 37	Finantarea unor programe si proiecte in cadrul campaniei europene pentru combaterea rasismului, xenofobiei, antisemitismului si intolerantei	800.000				800.000		800.000
40 38	Finantarea Ansamblului "Memorialul victimelor comunismului si al rezistentei Sighet"	2.000.000				2.000.000		2.000.000
40 39	Comenzi de stat pentru carti si publicatii	24.000.000				24.000.000		24.000.000
40 40	Sprrijin financiar pentru producerea si distribuirea filmelor	12.900.000				12.900.000		12.900.000
40 45	Programe pentru tineret	23.154.000				23.154.000		23.154.000
40 46	Sprrijin financiar pentru activitatea Comitetului Olimpic Roman	41.270.000				41.270.000		41.270.000
40 55	Contributii la programe realizate cu finantare internationala	52.536.800		-2.500.000		50.036.800		50.036.800
40 61	Sustinerea cultelor	130.000.000				130.000.000		130.000.000
40 64	Fondul la dispozitia primului ministru pentru sprrijinirea comunitatilor romanesti de pretutindeni	1.000.000				1.000.000		1.000.000
40 66	Contributia statului la salariizarea personalului de cult	603.789.404		112.000.000		715.789.404		715.789.404
40 75	Contributia statului care se aloca Patriarhiei Romane, pentru sprrijinirea asezamintelor Bisericii Ortodoxe Romane din afara granitelor	21.204.000				21.204.000		21.204.000
40 80	Alte transferuri	14.500.000				14.500.000		14.500.000
40 84	Finantarea Ansamblului "Memorialul revolutiei - Decembrie 1989" din municipiul Timisoara	2.500.000				2.500.000		2.500.000
40 87	Sume destinate finantarii programelor sportive realizate de structurile sportive de drept privat	100.000				100.000		100.000

70	CHELTUIELI DE CAPITAL	167.110.362		-25.000.000		142.110.362		142.110.362
84	RAMBURSARI DE CREDITE, PLATI DE DOBANZI SI COMISIOANE LA CREDITE	9.136.000		-7.390.000		1.746.000		1.746.000
85	Rambursari de credite externe si plati de dobanzi si comisioane la creditele externe contractate de ordonatorii de credite	9.136.000		-7.390.000		1.746.000		1.746.000
85 02	Plati de dobanzi si comisioane	9.136.000		-7.390.000		1.746.000		1.746.000
01	Administratie centrala	109.599.591		19.417.000		129.016.591		129.016.591
02	Biblioteci publice nationale	105.030.439		-25.000.000		80.030.439		80.030.439
04	Muzee	154.316.534		87.276.000		241.592.534		241.592.534
05	Teatre si institutii profesioniste de spectacole si concerte	246.853.259		53.318.000		300.171.259		300.171.259
15	Culte religioase	755.993.404		112.000.000		867.993.404		867.993.404
20	Activitatea sportiva	633.417.314		62.250.000		695.667.314		695.667.314
21	Activitatea de tineret	60.303.000		-617.000		59.686.000		59.686.000
25	Servicii publice descentralizate	78.127.019				78.127.019		78.127.019
50	Alte institutii si actiuni privind cultura, religia si activitatea sportiva si de tineret	1.269.864.810	71.375.000	6.866.440	-42.275.000	1.276.731.250	29.100.000	1.305.831.250
6001	ASISTENTA SOCIALA, ALOCATII, PENSII, AJUTOARE SI INDEMNIZATII	23.498.011.925	349.710.500	607.561.383	-80.535.500	24.105.573.308	269.175.000	24.374.748.308
01	CHELTUIELI CURENTE	23.402.335.835	275.438.900	606.849.683	-81.986.465	24.009.185.518	193.452.435	24.202.637.953
02	CHELTUIELI DE PERSONAL	224.577.778	810.600	-37.072.990	15.840	187.504.788	826.440	188.331.228
20	CHELTUIELI MATERIALE SI SERVICII	1.130.860.933	37.519.979	757.559	-3.233.486	1.131.618.492	34.286.493	1.165.904.985
34	SUBVENTII	13.569.768		2.465.114		16.034.882		16.034.882
35 01	Alocatii de la buget pentru institutii publice	13.569.768		2.465.114		16.034.882		16.034.882
38	TRANSFERURI	22.033.327.356	237.108.321	640.700.000	-78.768.819	22.674.027.356	158.339.502	22.832.366.858
39	Transferuri consolidabile	3.702.700.000		10.000.000		3.712.700.000		3.712.700.000
39 07	Transferuri din bugetul de stat catre bugetele locale pentru sustinerea sistemului de protectie a drepturilor copilului	1.712.200.000		-30.714.343		1.681.485.657		1.681.485.657
39 15	Transferuri pentru sustinerea sistemului de protectie a persoanelor cu handicap	1.699.200.000		80.714.343		1.779.914.343		1.779.914.343
39 16	Contributia persoanelor asigurate pentru finantarea ocrotirii sanataii	291.300.000		-40.000.000		251.300.000		251.300.000
40	Transferuri neconsolidabile	18.330.627.356	237.108.321	630.700.000	-78.768.819	18.961.327.356	158.339.502	19.119.666.858
40 03	Alocatii si alte ajutoare pentru copii	8.015.230.980		-17.000.000		7.998.230.980		7.998.230.980

A	B	1	2	3	4	5=1+3	6=2+4	7=5+6
40 04	Pensii si ajutoare I.O.V.R., mili- tari si alte persoane	8.625.885.058		690.400.000		9.316.285.058		9.316.285.058
40 08	Ajutoare sociale	40.000.000				40.000.000		40.000.000
40 09	Alte ajutoare, alocatii si indemnizatii	158.755.807		35.500.000		194.255.807		194.255.807
40 11	Contributii si cotizatii la organisme internationale	3.000.000				3.000.000		3.000.000
40 19	Alocatia suplimentara pentru familiile cu copii	1.029.300.000		-83.500.000		945.800.000		945.800.000
40 41	Asociatii si fundatii	36.500.000		-6.500.000		30.000.000		30.000.000
40 42	Alocatie de incredintare si pla- sament familial	191.600.000		10.600.000		202.200.000		202.200.000
40 43	Ajutor anual pentru veteranii de razboi	63.000.000				63.000.000		63.000.000
40 55	Contributii la programe realizate cu finantare internationala	4.900.000				4.900.000		4.900.000
40 68	Programe de protectie sociala si integrare socioprofesionala a persoanelor cu handicap	25.000.000				25.000.000		25.000.000
40 70	Sustinerea sistemului de pro- tectie a copilului	60.000.000	237.108.321		-78.768.819	60.000.000	158.339.502	218.339.502
40 80	Alte transferuri	50.605.000				50.605.000		50.605.000
40 83	Transferuri catre Consiliul National de Formare Profesio- nala a Adultilor	2.683.568				2.683.568		2.683.568
40 88	Transferuri catre Consiliul Natio- nal al Persoanelor Varstnice	2.176.943				2.176.943		2.176.943
40 91	Renta viagera	21.990.000		1.200.000		23.190.000		23.190.000
70	CHELTUIELI DE CAPITAL	57.704.590	74.271.600	370.700	1.450.965	58.075.290	75.722.565	133.797.855
84	RAMBURSARI DE CREDITE, PLATI DE DOBANZI SI COMISIOANE LA CREDITE	37.971.500		341.000		38.312.500		38.312.500
85	Rambursari de credite externe si plati de dobanzi si comisioane la creditele externe contractate de ordonatorii de credite	37.971.500		341.000		38.312.500		38.312.500
85 01	Rambursari de credite externe	8.279.500				8.279.500		8.279.500
85 02	Plati de dobanzi si comisioane	29.692.000		341.000		30.033.000		30.033.000
01	Administratie centrala	130.105.837	11.276.679	246.269	-3.746.181	130.352.106	7.530.498	137.882.604
08	Centre de primire a minorilor	780.636		1.329.364		2.110.000		2.110.000
09	Ajutor social	40.000.000				40.000.000		40.000.000

14	Alocatia de incredintare si plasament familial	191.600.000		10.600.000		202.200.000		202.200.000
15	Alocatia de stat pentru copii	8.015.230.980		-17.000.000		7.998.230.980		7.998.230.980
17	Ajutoare pentru sotii de militari in termen	1.002.392				1.002.392		1.002.392
18	Centre de primire, triere si cazare a persoanelor solicitante a statutului de refugiat	3.598.250				3.598.250		3.598.250
19	Alocatia suplimentara pentru familiile cu copii	1.029.300.000		-83.500.000		945.800.000		945.800.000
20	Pensii, ajutoare, indemnizatii si sporuri I.O.V.R., veterani de razboi si pentru alte categorii de beneficiari	4.102.776.338		421.500.000		4.524.276.338		4.524.276.338
21	Pensii militari	3.606.932.035		268.900.000		3.875.832.035		3.875.832.035
25	Servicii publice descentralizate	224.265.448	101.325.500	-36.550.064	1.979.500	187.715.384	103.305.000	291.020.384
29	Concediu platit pentru cresterea copiilor pana la 2 ani	3.360.000				3.360.000		3.360.000
37	Ajutoare speciale	996.536.555				996.536.555		996.536.555
38	Indemnizatii nevazatori salariali	7.452.000				7.452.000		7.452.000
43	Sustinerea sistemului de protectie a drepturilor copilului	1.772.200.000	237.108.321	-30.714.343	-78.768.819	1.741.485.657	158.339.502	1.899.825.159
44	Sustinerea sistemului de protectie a persoanelor cu handicap	1.699.200.000		80.714.343		1.779.914.343		1.779.914.343
48	Programe de protectie sociala si integrare socioprofesionala a persoanelor cu handicap	25.000.000				25.000.000		25.000.000
50	Alte actiuni privind asistenta sociala, alocatii, pensii, ajutoare si indemnizatii	1.648.671.454		-7.964.186		1.640.707.268		1.640.707.268
6300	Partea a IV-a SERVICII SI DEZVOLTARE PUBLICA, LOCUINTE, MEDIU SI APE	4.869.382.494	2.125.861.550	26.552.893	390.124.450	4.895.935.387	2.515.986.000	7.411.921.387
01	CHELTUIELI CURENTE	1.846.541.814	1.079.218.550	-7.524.807	20.761.450	1.839.017.007	1.099.980.000	2.938.997.007
02	CHELTUIELI DE PERSONAL	206.328.791		-19.000.000		187.328.791		187.328.791
20	CHELTUIELI MATERIALE SI SERVICII	50.640.954				50.640.954		50.640.954
38	TRANSFERURI	1.589.572.069	1.079.218.550	11.475.193	20.761.450	1.601.047.262	1.099.980.000	2.701.027.262
39 14	Program privind pietruirea drumurilor comunale si alimentarea cu apa a satelor	400.000.000				400.000.000		400.000.000
39 19	Transferuri de la bugetul de stat catre bugetele locale pt. constructii de locuinte	385.000.000				385.000.000		385.000.000

A		B							mii lei	
		1	2	3	4	5=1+3	6=2+4	7=5+6		
39	20	Transferenți de la bugetul de stat catre bugetele locale pentru finan- tarea elaborării și/sau actualizării planurilor urbanistice generale și a regulamentelor locale de urbanism	9.000.000				9.000.000			9.000.000
40		Transferenți neconsolidabile	795.572.069	1.079.218.550	11.475.193	20.761.450	807.047.262	1.099.980.000		1.907.027.262
40	01	Locuinte	500.000.000				500.000.000			500.000.000
40	11	Contribuții și cotizații la organisme internaționale	8.647.650		166.449		8.814.099			8.814.099
40	47	Cadastru imobiliar	35.000.000				35.000.000			35.000.000
40	55	Contribuții la programe realizate cu finanțare internațională	203.174.419	1.079.218.550	31.308.744	20.761.450	234.483.163	1.099.980.000		1.334.463.163
40	82	Transferenți pentru acțiuni de ecologizare	48.750.000		-20.000.000		28.750.000			28.750.000
70		CHELTUIELI DE CAPITAL	2.134.478.880	1.046.643.000	16.265.500	369.363.000	2.150.744.380	1.416.006.000		3.566.750.380
84		RAMBURSARI DE CREDITE, PLATI DE DOBANZI SI COMISIOANE LA CREDITE	888.361.800		17.812.200		906.174.000			906.174.000
85		Rambursari de credite externe și plati de dobanzi și comisioane la creditele externe contractate de ordonatori de credite	888.361.800		17.812.200		906.174.000			906.174.000
85	01	Rambursari de credite externe	533.199.800		10.970.200		544.170.000			544.170.000
85	02	Plati de dobanzi și comisioane	355.162.000		6.842.000		362.004.000			362.004.000
6301		SERVICII SI DEZVOLTARE PUBLICA SI LOCUINTE	3.174.552.013	1.079.218.550	32.130.200	369.961.450	3.206.682.213	1.449.180.000		4.655.862.213
01		CHELTUIELI CURENTE	1.523.259.339	1.079.218.550		20.761.450	1.523.259.339	1.099.980.000		2.623.239.339
38		TRANSFERURI	1.523.259.339	1.079.218.550		20.761.450	1.523.259.339	1.099.980.000		2.623.239.339
39		Transferenți consolidabile	794.000.000				794.000.000			794.000.000
39	14	Program privind pietruirea dru- murilor comunale și alimentarea cu apă a satelor	400.000.000				400.000.000			400.000.000
39	19	Transferenți de la bugetul de stat catre bugetele locale pt. construc- ții de locuinte	385.000.000				385.000.000			385.000.000
39	20	Transferenți de la bugetul de stat catre bugetele locale pentru finan- tarea elaborării și/sau actualizării planurilor urbanistice generale și a regulamentelor locale de urbanism	9.000.000				9.000.000			9.000.000

	40	Transferuri neconsolidabile	729.259.339	1.079.218.550		20.761.450	729.259.339	1.099.980.000	1.829.239.339
	40 01	Locuinte	500.000.000				500.000.000		500.000.000
	40 47	Cadastru imobiliar	35.000.000				35.000.000		35.000.000
	40 55	Contributii la programe realizate cu finantare internationala	194.259.339	1.079.218.550		20.761.450	194.259.339	1.099.980.000	1.294.239.339
	70	CHELTUIELI DE CAPITAL	798.332.874		15.000.000	349.200.000	813.332.874	349.200.000	1.162.532.874
	84	RAMBURSARI DE CREDITE, PLATI DE DOBANZI SI COMISIOANE LA CREDITE	852.959.800		17.130.200		870.090.000		870.090.000
	85	Rambursari de credite externe si plati de dobanzi si comisioane la creditele externe contractate de ordonatorii de credite	852.959.800		17.130.200		870.090.000		870.090.000
	85 01	Rambursari de credite externe	533.199.800		10.970.200		544.170.000		544.170.000
	85 02	Plati de dobanzi si comisioane	319.760.000		6.160.000		325.920.000		325.920.000
	08	Locuinte	1.683.332.874		15.000.000	349.200.000	1.698.332.874	349.200.000	2.047.532.874
	50	Alte actiuni privind dezvoltarea publica si locuinte	1.491.219.139	1.079.218.550	17.130.200	20.761.450	1.508.349.339	1.099.980.000	2.608.329.339
6401		MEDIU SI APE	1.694.830.481	1.046.643.000	-5.577.307	20.163.000	1.689.253.174	1.066.806.000	2.756.059.174
	01	CHELTUIELI CURENTE	323.282.475		-7.524.807		315.757.668		315.757.668
	02	CHELTUIELI DE PERSONAL	206.328.791		-19.000.000		187.328.791		187.328.791
	20	CHELTUIELI MATERIALE SI SERVICII	50.640.954				50.640.954		50.640.954
	38	TRANSFERURI	66.312.730		11.475.193		77.787.923		77.787.923
	40	Transferuri neconsolidabile	66.312.730		11.475.193		77.787.923		77.787.923
	40 11	Contributii si cotizatii la organisme internationale	8.647.650		166.449		8.814.099		8.814.099
	40 55	Contributii la programe realizate cu finantare internationala	8.915.080		31.308.744		40.223.824		40.223.824
	40 82	Transferuri pentru actiuni de ecologizare	48.750.000		-20.000.000		28.750.000		28.750.000
	70	CHELTUIELI DE CAPITAL	1.336.146.006	1.046.643.000	1.265.500	20.163.000	1.337.411.506	1.066.806.000	2.404.217.506
	84	RAMBURSARI DE CREDITE, PLATI DE DOBANZI SI COMISIOANE LA CREDITE	35.402.000		682.000		36.084.000		36.084.000
	85	Rambursari de credite externe si plati de dobanzi si comisioane la creditele externe contractate de ordonatorii de credite	35.402.000		682.000		36.084.000		36.084.000
	85 02	Plati de dobanzi si comisioane	35.402.000		682.000		36.084.000		36.084.000
	01	Administratie centrala	79.060.222		-6.842.807		72.217.415		72.217.415
	02	Dezvoltare surse de apa, acumulari si amenajari hidrotehnice	1.255.548.006	1.046.643.000	1.265.500	20.163.000	1.256.813.506	1.066.806.000	2.323.619.506
	03	Supraveghere si protectie mediu, reducerea si controlul poluarii	333.612.253				333.612.253		333.612.253

A	B	1	2	3	4	5=1+3	6=2+4	7=5+6
04	Prospectiuni geologice privind sursele de apa	900.000				900.000		900.000
05	Controlul activitatilor nucleare	25.710.000				25.710.000		25.710.000
6600	Partea a V-a ACTIUNI ECONOMICE	36.879.647.788	9.388.496.200	-1.744.699.029	-287.062.300	35.134.948.759	9.101.433.900	44.236.382.659
01	CHELTUIELI CURENTE	28.225.510.586	7.716.893.700	-1.937.956.739	303.551.200	26.287.553.847	8.020.444.900	34.307.998.747
02	CHELTUIELI DE PERSONAL	921.262.468		156.833.923		1.078.096.391		1.078.096.391
20	CHELTUIELI MATERIALE SI SERVICII	997.037.866		334.830.130		1.331.867.996		1.331.867.996
34	SUBVENTII	5.061.243.612	205.560.000	652.020.000	-150.000.000	5.713.263.612	55.560.000	5.768.823.612
35 01	Alocatii de la buget pentru institutii publice	861.114.799	205.560.000	147.500.000	-150.000.000	1.008.614.799	55.560.000	1.064.174.799
35 02	Subventii pe produse si activitati	2.673.127.027		104.500.000		2.777.627.027		2.777.627.027
35 03	Subventii pentru acoperirea diferentelor de pret si tarif	1.527.001.786		400.020.000		1.927.021.786		1.927.021.786
36	PRIME	693.000.000				693.000.000		693.000.000
38	TRANSFERURI	20.552.966.640	7.511.333.700	-3.081.640.792	453.551.200	17.471.325.848	7.964.884.900	25.436.210.748
39 24	Transferuri catre bugetele locale pentru aeroporturi de interes local	29.355.000				29.355.000		29.355.000
40	Transferuri neconsolidabile	20.523.611.640	7.511.333.700	-3.081.640.792	453.551.200	17.441.970.848	7.964.884.900	25.406.855.748
40 02	Burse	24.000.000				24.000.000		24.000.000
40 11	Contributii si cotizatii la organisme internationale	30.618.553		4.000.000		34.618.553		34.618.553
40 20	Cofinantarea contributiei financiare a Comunitatii Europene	52.367.892		2.400.000		54.767.892		54.767.892
40 21	Plati efectuate in cadrul programelor de dezvoltare	992.125.094		-146.000.000		846.125.094		846.125.094
40 22	Cheltuieli pentru sustinerea programelor tehnice de conservare sau de inchidere a minelor	450.000.000	464.223.000	-50.000.000	-168.761.500	400.000.000	295.461.500	695.461.500
40 23	Protectie sociala ce se acorda pentru unele activitati din sectorul minier	601.875.000				601.875.000		601.875.000
40 24	Cheltuieli pentru sustinerea transportului feroviar public de calatori	4.055.000.000				4.055.000.000		4.055.000.000
40 26	Transferuri aferente Fondului National de Preaderare	2.576.330.108		-2.230.084.150		346.245.958		346.245.958
40 48	Meteorologie si hidrologie	95.431.860	690.453.200	31.500.000	-226.698.800	126.931.860	463.754.400	590.686.260
40 49	Prevenirea si combaterea inundatiilor si ingheturilor	391.500				391.500		391.500

40	50	Cheltuieli pentru valorificarea cenusilor de pirita	40.000.000		10.000.000		50.000.000	50.000.000	
40	51	Cooperare economica internationala	40.000.000		-40.000.000				
40	53	Sprrijinirea producatorilor agricoli pentru terenuri agricole cultivate	5.000.000.000		601.600.000		5.601.600.000	5.601.600.000	
40	54	Cabaline din patrimoniul genetic national	25.400.000				25.400.000	25.400.000	
40	55	Contributii la programe realizate cu finantare internationala	3.717.125.633	6.356.657.500	-1.057.286.642	849.011.500	2.659.838.991	7.205.669.000	9.865.507.991
40	56	Transferuri pentru drumuri, cai ferate, aviatie si navigatie	1.000.000.000				1.000.000.000	1.000.000.000	
40	62	Stimularea exporturilor	800.000.000		-196.170.000		603.830.000	603.830.000	
40	80	Alte transferuri	119.300.000				119.300.000	119.300.000	
40	81	Fond de garantare a imprumuturilor pentru intreprinderi mici si mijlocii	50.000.000				50.000.000	50.000.000	
40	82	Transferuri pentru actiuni de ecologizare	75.000.000		20.900.000		95.900.000	95.900.000	
40	85	Transferuri pentru transportul de calatori cu metroul	565.000.000				565.000.000	565.000.000	
40	86	Programul de realizare a sistemului national antigrindina	40.000.000		-10.000.000		30.000.000	30.000.000	
40	89	Transferuri pentru sprijinirea proprietarilor de paduri	28.000.000		-22.500.000		5.500.000	5.500.000	
70		CHELTUIELI DE CAPITAL	4.030.556.418	1.671.602.500	-79.850.000	-590.613.500	3.950.706.418	1.080.989.000	5.031.695.418
84		RAMBURSARI DE CREDITE, PLATI DE DOBANZI SI COMISIOANE LA CREDITE	4.623.580.784		273.107.710		4.896.688.494		4.896.688.494
85		Rambursari de credite externe si plati de dobanzi si comisioane la creditele externe contractate de ordonatorii de credite	4.623.580.784		273.107.710		4.896.688.494		4.896.688.494
85	01	Rambursari de credite externe	2.316.956.693		170.891.775		2.487.848.468		2.487.848.468
85	02	Plati de dobanzi si comisioane	2.306.624.091		102.215.935		2.408.840.026		2.408.840.026
6601		INDUSTRIE	6.088.137.951	464.223.000	126.785.000	-168.761.500	6.214.922.951	295.461.500	6.510.384.451
01		CHELTUIELI CURENTE	4.341.695.877	464.223.000	42.935.000	-168.761.500	4.384.630.877	295.461.500	4.680.092.377
02		CHELTUIELI DE PERSONAL	85.023.594		6.650.000		91.673.594		91.673.594
20		CHELTUIELI MATERIALE SI SERVICII	162.042.500		-115.000		161.927.500		161.927.500
34		SUBVENTII	2.662.460.000		93.500.000		2.755.960.000		2.755.960.000
35	01	Alocatii de la buget pentru institutii publice	1.175.000				1.175.000		1.175.000
35	02	Subventii pe produse si activitati	2.660.285.000		92.500.000		2.752.785.000		2.752.785.000

A	B	1	2	3	4	5=1+3	6=2+4	7=5+6
35 03	Subventii pentru acoperirea diferentelor de pret si tarif	1.000.000		1.000.000		2.000.000		2.000.000
38	TRANSFERURI	1.432.169.783	464.223.000	-57.100.000	-168.761.500	1.375.069.783	295.461.500	1.670.531.283
40	Transferuri neconsolidabile	1.432.169.783	464.223.000	-57.100.000	-168.761.500	1.375.069.783	295.461.500	1.670.531.283
40 11	Contributii si cotizatii la organisme internationale	5.589.283				5.589.283		5.589.283
40 22	Cheltuieli pentru sustinerea programelor tehnice de conservare sau de inchidere a minelor	450.000.000	464.223.000	-50.000.000	-168.761.500	400.000.000	295.461.500	695.461.500
40 23	Protectie sociala ce se acorda pentru unele activitati din sectorul minier	601.875.000				601.875.000		601.875.000
40 50	Cheltuieli pentru valorificarea cenusilor de pirita	40.000.000		10.000.000		50.000.000		50.000.000
40 51	Cooperare economica internationala	145.646.000				145.646.000		145.646.000
40 55	Contributii la programe realizate cu finantare internationala	111.059.500		-38.000.000		73.059.500		73.059.500
40 80	Alte transferuri	3.000.000				3.000.000		3.000.000
40 82	Transferuri pentru actiuni de ecologizare	75.000.000		20.900.000		95.900.000		95.900.000
70	CHELTUIELI DE CAPITAL	1.704.000.000		85.000.000		1.789.000.000		1.789.000.000
84	RAMBURSARI DE CREDITE, PLATI DE DOBANZI SI COMISIOANE LA CREDITE	42.442.074		-1.150.000		41.292.074		41.292.074
85	Rambursari de credite externe si plati de dobanzi si comisioane la creditele externe contractate de ordonatorii de credite	42.442.074		-1.150.000		41.292.074		41.292.074
85 01	Rambursari de credite externe	11.732.337		70.000		11.802.337		11.802.337
85 02	Plati de dobanzi si comisioane	30.709.737		-1.220.000		29.489.737		29.489.737
01	Administratie centrala	167.397.877	464.223.000	30.967.500	-168.761.500	198.365.377	295.461.500	493.826.877
02	Prospectiuni si lucrari geologice pentru descoperirea de resurse minerale	97.000.000				97.000.000		97.000.000
03	Combustibili minerali solizi	1.481.038.421		30.086.579		1.511.125.000		1.511.125.000
06	Resurse minerale, altele decat combustibili	2.434.481.579		133.508.421		2.567.990.000		2.567.990.000
07	Industria prelucratoare	227.000.000		159.868.320		386.868.320		386.868.320
50	Alte cheltuieli in domeniul industriei	1.681.220.074		-227.645.820		1.453.574.254		1.453.574.254
6701	AGRICULTURA SI SILVICULTURA	9.628.699.139	194.425.500	1.213.745.658	-15.000.000	10.842.444.797	179.425.500	11.021.870.297
01	CHELTUIELI CURENTE	9.119.118.129	47.678.500	1.210.133.358		10.329.251.487	47.678.500	10.376.929.987
02	CHELTUIELI DE PERSONAL	591.758.584		146.300.000		738.058.584		738.058.584

20	CHELTUIELI MATERIALE SI SERVICII	359.819.353		-17.500.000		342.319.353		342.319.353
34	SUBVENTII	2.221.997.357		521.520.000		2.743.517.357		2.743.517.357
35 01	Alocatii de la buget pentru institutii publice	696.997.357		122.500.000		819.497.357		819.497.357
35 03	Subventii pentru acoperirea diferentelor de pret si tarif	1.525.000.000		399.020.000		1.924.020.000		1.924.020.000
36	PRIME	693.000.000				693.000.000		693.000.000
38	TRANSFERURI	5.252.542.835	47.678.500	559.813.358		5.812.356.193	47.678.500	5.860.034.693
40	Transferuri neconsolidabile	5.252.542.835	47.678.500	559.813.358		5.812.356.193	47.678.500	5.860.034.693
40 11	Contributii si cotizatii la organisme internationale	9.441.485				9.441.485		9.441.485
40 53	Sprijinirea producatorilor agricoli pentru terenuri agricole cultivate	5.000.000.000		601.600.000		5.601.600.000		5.601.600.000
40 54	Cabaline din patrimoniul genetic national	25.400.000				25.400.000		25.400.000
40 55	Contributii la programe realizate cu finantare internationala	74.401.350	47.678.500	-19.286.642		55.114.708	47.678.500	102.793.208
40 80	Alte transferuri	115.300.000				115.300.000		115.300.000
40 89	Transferuri pentru sprijinirea proprietarilor de paduri	28.000.000		-22.500.000		5.500.000		5.500.000
70	CHELTUIELI DE CAPITAL	367.573.310	146.747.000		-15.000.000	367.573.310	131.747.000	499.320.310
84	RAMBURSARI DE CREDITE, PLATI DE DOBANZI SI COMISIOANE LA CREDITE	142.007.700		3.612.300		145.620.000		145.620.000
85	Rambursari de credite externe si plati de dobanzi si comisioane la creditele externe contractate de ordonatorii de credite	142.007.700		3.612.300		145.620.000		145.620.000
85 01	Rambursari de credite externe	93.358.500		3.253.500		96.612.000		96.612.000
85 02	Plati de dobanzi si comisioane	48.649.200		358.800		49.008.000		49.008.000
01	Administratie centrala	69.000.000		192.800.000		261.800.000		261.800.000
02	Amendare soluri acide si alcaline	7.000.000				7.000.000		7.000.000
03	Acoperire sume fixe la seminte	459.000.000		300.000.000		759.000.000		759.000.000
04	Combatere daunatori si boli in sectorul vegetal	232.768.380				232.768.380		232.768.380
05	Reproductie si selectie animale	187.000.000				187.000.000		187.000.000
06	Programe pentru sustinerea preturilor la produsele agricole	63.666.500				63.666.500		63.666.500
07	Subventionare dobanzi aferente creditelor bancare acordate producatorilor agricoli	58.000.000		35.020.000		93.020.000		93.020.000

A		B							mii lei	
		1	2	3	4	5=1+3	6=2+4	7=5+6		
10	Alte programe pentru sprijinirea producatorilor agricoli	5.700.000.000		559.100.000		6.259.100.000		6.259.100.000		
14	Îmbunătățiri funciare, irigații, desecări și combatere a eroziunii solului	1.154.094.000	146.747.000	4.325.658	-15.000.000	1.154.094.000	131.747.000	1.154.094.000		
15	Silvicultura	305.129.260				309.454.918		441.201.918		
17	Prevenirea și combaterea bolilor la animale și combaterea epizootiilor	290.000.000				290.000.000		290.000.000		
25	Servicii publice descentralizate	774.547.314		122.500.000		897.047.314		897.047.314		
50	Alte unități și activități din domeniul agriculturii și silviculturii	328.493.685	47.678.500			328.493.685	47.678.500	376.172.185		
6801	TRANSPORTURI ȘI COMUNICATII	15.554.695.173	7.832.407.000	-499.525.100	273.398.000	15.055.170.073	8.105.805.000	23.160.975.073		
01	CHELTUIELI CURENTE	9.408.586.499	6.307.551.500	-638.000.000	849.011.500	8.770.586.499	7.156.563.000	15.927.149.495		
02	CHELTUIELI DE PERSONAL	125.466.781				125.466.781		125.466.781		
20	CHELTUIELI MATERIALE ȘI SERVICII	116.924.093		350.000.000		466.924.093		466.924.093		
34	SUBVENTII	12.842.027		12.000.000		24.842.027		24.842.027		
35	02 Subvenții pe produse și activități	12.842.027		12.000.000		24.842.027		24.842.027		
38	TRANSFERURI	9.153.353.598	6.307.551.500	-1.000.000.000	849.011.500	8.153.353.598	7.156.563.000	15.309.916.598		
39	Transferuri consolidabile	29.355.000				29.355.000		29.355.000		
39	24 Transferenți către bugetele locale pentru aeroporturi de interes local	29.355.000				29.355.000		29.355.000		
40	Transferuri neconsolidabile	9.123.998.598	6.307.551.500	-1.000.000.000	849.011.500	8.123.998.598	7.156.563.000	15.280.561.598		
40	02 Burse	24.000.000				24.000.000		24.000.000		
40	11 Contribuții și cotizații la organisme internaționale	10.315.115				10.315.115		10.315.115		
40	24 Cheltuieli pentru susținerea transportului feroviar public de călători	4.055.000.000				4.055.000.000		4.055.000.000		
40	55 Contribuții la programe realizate cu finanțare internațională	3.468.683.483	6.307.551.500	-1.000.000.000	849.011.500	2.468.683.483	7.156.563.000	9.625.246.483		
40	56 Transferuri pentru drumuri, cai ferate, aviație și navigație	1.000.000.000				1.000.000.000		1.000.000.000		
40	80 Alte transferuri	1.000.000				1.000.000		1.000.000		
40	85 Transferuri pentru transportul de călători cu metroul	565.000.000				565.000.000		565.000.000		
70	CHELTUIELI DE CAPITAL	1.844.708.574	1.524.855.500	-165.200.000	-575.613.500	1.679.508.574	949.242.000	2.628.750.574		
84	RAMBURSARI DE CREDITE, PLATI DE DOBANZI ȘI COMISIOANE LA CREDITE	4.301.400.100		303.674.900		4.605.075.000		4.605.075.000		

85	Rambursari de credite externe si plati de dobanzi si comisioane la creditele externe contractate de ordonatorii de credite	4.301.400.100		303.674.900		4.605.075.000		4.605.075.000
85 01	Rambursari de credite externe	2.147.845.050		179.572.950		2.327.418.000		2.327.418.000
85 02	Plati de dobanzi si comisioane	2.153.555.050		124.101.950		2.277.657.000		2.277.657.000
01	Administratie centrala	1.295.363.235	1.142.000.000	-997.813.500	22.000.000	297.549.735	1.164.000.000	1.461.549.735
02	Aviatie civila	1.818.765.596	382.570.000	511.982.850	130.172.000	2.330.748.446	512.742.000	2.843.490.446
03	Navigatie civila	725.626.100	1.147.710.000	14.198.150	-611.397.000	739.824.250	536.313.000	1.276.137.250
05	Drumuri si poduri	3.529.917.483	1.941.400.000	39.784.500	1.346.900.000	3.569.701.983	3.288.300.000	6.858.001.983
06	Transport feroviar	6.816.261.000	2.904.677.000	-4.555.000	-533.027.000	6.811.706.000	2.371.650.000	9.183.356.000
07	Transport in comun	1.150.050.127	314.050.000	-63.452.100	-81.250.000	1.086.598.027	232.800.000	1.319.398.027
08	Aeroporturi de interes local	29.355.000				29.355.000		29.355.000
09	Aviatie civila finantata din venituri cu destinatie speciala	166.345.000				166.345.000		166.345.000
10	Comunicatii	22.011.632		330.000		22.341.632		22.341.632
50	Alte cheltuieli in domeniul transporturilor si comunicatiilor	1.000.000				1.000.000		1.000.000
6901	ALTE ACTIUNI ECONOMICE	5.608.115.525	897.440.700	-2.585.704.587	-376.698.800	3.022.410.938	520.741.900	3.543.152.838
01	CHELTUIELI CURENTE	5.356.110.081	897.440.700	-2.553.025.097	-376.698.800	2.803.084.984	520.741.900	3.323.826.884
02	CHELTUIELI DE PERSONAL	119.013.509		3.883.923		122.897.432		122.897.432
20	CHELTUIELI MATERIALE SI SERVICII	358.251.920		2.445.130		360.697.050		360.697.050
34	SUBVENTII	163.944.228	205.560.000	25.000.000	-150.000.000	188.944.228	55.560.000	244.504.228
35 01	Alocatii de la buget pentru institutii publice	162.942.442	205.560.000	25.000.000	-150.000.000	187.942.442	55.560.000	243.502.442
35 03	Subventii pentru acoperirea diferentelor de pret si tarif	1.001.786				1.001.786		1.001.786
38	TRANSFERURI	4.714.900.424	691.880.700	-2.584.354.150	-226.698.800	2.130.546.274	465.181.900	2.595.728.174
40	Transferuri neconsolidabile	4.714.900.424	691.880.700	-2.584.354.150	-226.698.800	2.130.546.274	465.181.900	2.595.728.174
40 11	Contributii si cotizatii la organisme internationale	5.272.670		4.000.000		9.272.670		9.272.670
40 20	Cofinantarea contributiei financiare a Comunitatii Europene	52.367.892		2.400.000		54.767.892		54.767.892
40 21	Plati efectuate in cadrul programelor de dezvoltare	992.125.094		-146.000.000		846.125.094		846.125.094
40 26	Transferuri aferente Fondului National de Preaderare	2.576.330.108		-2.230.084.150		346.245.958		346.245.958
40 48	Meteorologie si hidrologie	95.431.860	690.453.200	31.500.000	-226.698.800	126.931.860	463.754.400	590.686.260
40 49	Prevenirea si combaterea inundatiilor si ingheturilor	391.500				391.500		391.500
40 51	Cooperare economica internationala	40.000.000		-40.000.000				

A		B						mii lei	
		1	2	3	4	5=1+3	6=2+4	7=5+6	
40	55	62.981.300	1.427.500	-196.170.000		62.981.300	1.427.500	64.408.800	
40	62	800.000.000				603.830.000		603.830.000	
40	81								
40	86	50.000.000				50.000.000		50.000.000	
70		40.000.000		-10.000.000		30.000.000		30.000.000	
84		114.624.534		350.000		114.624.534		114.624.534	
85		137.730.910		-33.029.490		104.701.420		104.701.420	
85	01	137.730.910		-33.029.490		104.701.420		104.701.420	
85	02	64.020.806		-12.004.675		52.016.131		52.016.131	
01		73.710.104		-21.024.815		52.685.289		52.685.289	
02		1.273.764.219		-137.756.481		1.136.007.738		1.192.993.238	
03		303.627.633		24.610.884		328.238.517		328.238.517	
04		1.368.717				1.368.717		1.368.717	
05		209.380.620		3.695.160		213.075.780		676.830.180	
06		800.000.000		-196.170.000		603.830.000		603.830.000	
07		40.000.000		-40.000.000					
10		50.000.000				50.000.000		50.000.000	
13		40.000.000		-10.000.000		30.000.000		30.000.000	
18		166.001.786				166.001.786		166.001.786	
50		2.576.330.108		-2.230.084.150		346.245.958		346.245.958	
7100		147.642.442				147.642.442		147.642.442	
01		4.298.338.927		106.421.600		4.404.760.527		547.080.000	
02		3.636.080.385		115.736.500		3.751.816.885		4.098.959.224	
20		757.380.259		5.600.000		762.980.259		764.316.822	
34		893.107.388		6.455.000		901.562.388		927.268.164	
		82.458.566		400.000		82.858.566		82.858.566	

35	01	Alocatii de la buget pentru institutii publice	10.558.566		400.000		10.958.566	10.958.566
35	02	Subventii pe produse si activitati	71.900.000				71.900.000	71.900.000
38		TRANSFERURI	1.901.134.172	314.050.000	103.281.500	6.050.000	2.004.415.672	2.324.515.672
39		Transferuri consolidabile	1.299.850				1.299.850	1.299.850
39	10	Transferuri din bugetul de stat catre bugetul fondului de asigurari sociale de sanatate reprezentand contributia datorata de persoanele care satisfac serviciul militar in termen	1.299.850				1.299.850	1.299.850
40		Transferuri neconsolidabile	1.899.834.322	314.050.000	103.281.500	6.050.000	2.003.115.822	2.323.215.822
40	11	Contributii si cotizatii la organisme internationale	51.549.894				51.549.894	51.549.894
40	16	Fondul de cercetare-dezvoltare	533.496.801				533.496.801	533.496.801
40	17	Fondul pentru stimularea inovarii	292.394.000				292.394.000	292.394.000
40	27	Transferuri aferente Fondului Roman de Dezvoltare Sociala	66.521.500	314.050.000	1.281.500	6.050.000	67.803.000	387.903.000
40	28	Executarea silita a creantelor bugetare	15.000.000				15.000.000	15.000.000
40	29	Despagubiri civile, precum si cheltuieli judiciare si extrajudiciare derivate din actiuni in reprezentarea intereselor statului, potrivit dispozitiilor legale	394.200.000		102.000.000		496.200.000	496.200.000
40	30	Onorariile pentru expertizele contabile dispuse in cadrul procesului penal	3.000.000		5.000.000		8.000.000	8.000.000
40	35	Finantarea partidelor politice	58.000.000				58.000.000	58.000.000
40	55	Contributii la programe realizate cu finantare internationala	344.000.000				344.000.000	344.000.000
40	59	Transferuri pentru cercetare-dezvoltare(granturi)	81.672.127				81.672.127	81.672.127
40	80	Alte transferuri	60.000.000		-5.000.000		55.000.000	55.000.000
70		CHELTUIELI DE CAPITAL	589.798.642	356.895.206		-156.957.545	589.798.642	789.736.303
84		RAMBURSARI DE CREDITE, PLATI DE DOBANZI SI COMISIOANE LA CREDITE	72.459.900		-9.314.900		63.145.000	63.145.000
85		Rambursari de credite externe si plati de dobanzi si comisioane la creditele externe contractate de ordonatorii de credite	72.459.900		-9.314.900		63.145.000	63.145.000
85	01	Rambursari de credite externe	22.211.900		-1.550.900		20.661.000	20.661.000

A	B	1	2	3	4	5=1+3	6=2+4	7=5+6
	85 02 Plati de dobanzi si comisioane	50.248.000		-7.764.000		42.484.000		42.484.000
7101	CERCETARE STIINTIFICA	2.680.889.587		18.000.000		2.698.889.587		2.698.889.587
	01 CHELTUIELI CURENTE	2.537.663.996		18.000.000		2.555.663.996		2.555.663.996
	02 CHELTUIELI DE PERSONAL	392.211.333		13.600.000		405.811.333		405.811.333
	20 CHELTUIELI MATERIALE SI SERVICII	781.669.219		4.000.000		785.669.219		785.669.219
	34 SUBVENTII	10.558.566		400.000		10.958.566		10.958.566
	35 01 Alocatii de la buget pentru institutii publice	10.558.566		400.000		10.958.566		10.958.566
	38 TRANSFERURI	1.353.224.878				1.353.224.878		1.353.224.878
	39 Transferuri consolidabile	112.056				112.056		112.056
	39 10 Transferuri din bugetul de stat catre bugetul fondului de asigurari sociale de sanatate reprezentand contributia datorata de persoanele care satisfac serviciul militar in termen	112.056				112.056		112.056
	40 Transferuri neconsolidabile	1.353.112.822				1.353.112.822		1.353.112.822
	40 11 Contributii si cotizatii la organisme internationale	51.549.894				51.549.894		51.549.894
	40 16 Fondul de cercetare-dezvoltare	533.496.801				533.496.801		533.496.801
	40 17 Fondul pentru stimularea inovarii	292.394.000				292.394.000		292.394.000
	40 55 Contributii la programe realizate cu finantare internationala	344.000.000				344.000.000		344.000.000
	40 59 Transferuri pentru cercetare-dezvoltare(granturi)	81.672.127				81.672.127		81.672.127
	40 80 Alte transferuri	50.000.000				50.000.000		50.000.000
	70 CHELTUIELI DE CAPITAL	143.225.591				143.225.591		143.225.591
	01 Administratie centrala	84.729.000				84.729.000		84.729.000
	02 Cercetare fundamentala	346.819.749		600.000		347.419.749		347.419.749
	03 Cercetare aplicativa si experimentala	2.004.986.364		17.000.000		2.021.986.364		2.021.986.364
	50 Alte institutii si actiuni pentru cercetare stiintifica	244.354.474		400.000		244.754.474		244.754.474
7201	ALTE ACTIUNI	1.617.449.340	697.476.500	88.421.600	-150.396.500	1.705.870.940	547.080.000	2.252.950.940
	01 CHELTUIELI CURENTE	1.098.416.389	340.581.294	97.736.500	6.561.045	1.196.152.889	347.142.339	1.543.295.228
	02 CHELTUIELI DE PERSONAL	365.168.926	1.311.373	-8.000.000	25.190	357.168.926	1.336.563	358.505.489
	20 CHELTUIELI MATERIALE SI SERVICII	113.438.169	25.219.921	2.455.000	485.855	115.893.169	25.705.776	141.598.945
	34 SUBVENTII	71.900.000				71.900.000		71.900.000
	35 02 Subventii pe produse si activitati	71.900.000				71.900.000		71.900.000
	38 TRANSFERURI	547.909.294	314.050.000	103.281.500	6.050.000	651.190.794	320.100.000	971.290.794
	39 Transferuri consolidabile	1.187.794				1.187.794		1.187.794
	39 10 Transferuri din bugetul de stat catre bugetul fondului de asigurari							

		sociale de sanatate reprezentand contributia datorata de persoanele care satisfac serviciul militar in termen	1.187.794				1.187.794		1.187.794
40		Transferuri neconsolidabile	546.721.500	314.050.000	103.281.500	6.050.000	650.003.000	320.100.000	970.103.000
40	27	Transferuri aferente Fondului Roman de Dezvoltare Sociala	66.521.500	314.050.000	1.281.500	6.050.000	67.803.000	320.100.000	387.903.000
40	28	Executarea silita a creantelor bugetare	15.000.000				15.000.000		15.000.000
40	29	Despagubiri civile, precum si chel- tueli judiciare si extrajudiciare derivate din actiuni in reprezen- tarea intereselor statului, potrivit dispozitiilor legale	394.200.000		102.000.000		496.200.000		496.200.000
40	30	Onorariile pentru expertizele con- tabile dispuse in cadrul procesului penal	3.000.000		5.000.000		8.000.000		8.000.000
40	35	Finantarea partidelor politice	58.000.000				58.000.000		58.000.000
40	80	Alte transferuri	10.000.000		-5.000.000		5.000.000		5.000.000
70		CHELTUIELI DE CAPITAL	446.573.051	356.895.206		-156.957.545	446.573.051	199.937.661	646.510.712
84		RAMBURSARI DE CREDITE, PLATI DE DOBANZI SI COMISIOANE LA CREDITE	72.459.900		-9.314.900		63.145.000		63.145.000
85		Rambursari de credite externe si plati de dobanzi si comisioane la creditele externe contractate de ordonatorii de credite	72.459.900		-9.314.900		63.145.000		63.145.000
85	01	Rambursari de credite externe	22.211.900		-1.550.900		20.661.000		20.661.000
85	02	Plati de dobanzi si comisioane	50.248.000		-7.764.000		42.484.000		42.484.000
01		Administratie centrala vamala si unitati teritoriale	276.145.751				276.145.751		276.145.751
05		Sistemul national de decoratii	25.000.000				25.000.000		25.000.000
06		Cheltuieli pentru aplicarea tratatelor internationale	4.000.000				4.000.000		4.000.000
07		Protectie civila	147.063.251		-7.000.000		140.063.251		140.063.251
08		Executarea silita a creantelor bugetare	15.000.000				15.000.000		15.000.000
10		Despagubiri civile, precum si cheltuieli judiciare si extraju- diciare derivate din actiuni in reprezentarea intereselor statului potrivit dispozitiilor legale	394.200.000		102.000.000		496.200.000		496.200.000
11		Onorarii pentru expertizele contabile dispuse in cadrul procesului penal	3.000.000		5.000.000		8.000.000		8.000.000

A	B	1	2	3	4	5=1+3	6=2+4	7=5+6
12	Dezvoltarea si modernizarea punctelor de control pentru trecerea frontierei, precum si a celorlalte unitati vamale	490.890.900	369.151.500	-9.818.900	-156.721.500	481.072.000	212.430.000	693.502.000
18	Masuri active pentru combaterea somajului		14.275.000	1.455.000	275.000	1.455.000	14.550.000	16.005.000
19	Zboruri speciale	71.900.000				71.900.000		71.900.000
20	Fondul Roman de Dezvoltare							
	Sociale	92.787.500	314.050.000	1.785.500	6.050.000	94.573.000	320.100.000	414.673.000
50	Alte cheltuieli	97.461.938		-5.000.000		92.461.938		92.461.938
7500	Partea a VIII-a CHELTUIELI DIN FONDURI LA DISPOZITIA GUVERNULUI	330.435.000				330.435.000		330.435.000
7501	CHELTUIELI DIN FONDURI LA DISPOZITIA GUVERNULUI	330.435.000				330.435.000		330.435.000
	01 CHELTUIELI CURENTE	330.435.000				330.435.000		330.435.000
	38 TRANSFERURI	330.435.000				330.435.000		330.435.000
	40 Transferuri neconsolidabile	330.435.000				330.435.000		330.435.000
	40 80 Alte transferuri	330.435.000				330.435.000		330.435.000
	01 Cheltuieli din fondul de interventie	304.035.000				304.035.000		304.035.000
	02 Cheltuieli din fondul pentru relatiile cu Republica Moldova	26.400.000				26.400.000		26.400.000
8500	Partea a XI-a TRANSFERURI	3.000.000.000		1.361.500.000		4.361.500.000		4.361.500.000
8501	TRANSFERURI DIN BUGETUL DE STAT	3.000.000.000		1.361.500.000		4.361.500.000		4.361.500.000
	01 CHELTUIELI CURENTE	3.000.000.000		1.361.500.000		4.361.500.000		4.361.500.000
	38 TRANSFERURI	3.000.000.000		1.361.500.000		4.361.500.000		4.361.500.000
	39 Transferuri consolidabile	3.000.000.000		1.361.500.000		4.361.500.000		4.361.500.000
	39 03 Transferuri din bugetul de stat catre bugetele locale pentru investitii finantate partial din imprumuturi externe	1.500.000.000				1.500.000.000		1.500.000.000
	39 04 Transferuri din bugetul de stat catre bugetul asigurarilor sociale de stat	1.500.000.000		1.361.500.000		2.861.500.000		2.861.500.000
	03 Transferuri din bugetul de stat catre bugetele locale pentru investitii finantate partial din imprumuturi externe	1.500.000.000				1.500.000.000		1.500.000.000
	04 Transferuri din bugetul de stat catre bugetul asigurarilor sociale de stat	1.500.000.000		1.361.500.000		2.861.500.000		2.861.500.000
8600	Partea a XII-a IMPRUMUTURI ACORDATE	262.461.800		-135.000.000		127.461.800		127.461.800

8601		IMPRUMUTURI	262.461.800	-135.000.000	127.461.800	127.461.800	
	79	IMPRUMUTURI ACORDATE	262.461.800	-135.000.000	127.461.800	127.461.800	
	80	02	Imprumuturi acordate pentru finalizarea unor obiective aprobate prin conventii bilaterale si acorduri interguvernamentale	210.219.000	-135.000.000	75.219.000	75.219.000
	80	05	Imprumuturi acordate persoanelor care beneficiaza de statutul de refugiat si sunt lipsite de mijloace de existenta	1.760.880		1.760.880	1.760.880
	80	13	Microcredite acordate persoanelor fizice care desfasoara activitati pe cont propriu, aducatoare de venituri, in vederea intretinerii materiale	50.481.920		50.481.920	50.481.920
	02		Imprumuturi pentru finalizarea unor obiective aprobate prin conventii bilaterale si acorduri interguvernamentale	210.219.000	-135.000.000	75.219.000	75.219.000
	05		Imprumuturi acordate persoanelor care beneficiaza de statutul de refugiat si sunt lipsite de mijloace de existenta	1.760.880		1.760.880	1.760.880
	11		Microcredite acordate persoanelor fizice care desfasoara activitati pe cont propriu, aducatoare de venituri, in vederea intretinerii materiale	50.481.920		50.481.920	50.481.920
8800		Partea a XIII-a PLATI DE DOBANZI SI ALTE CHELTUIELI	50.617.100.000	-2.051.590.000	48.565.510.000	48.565.510.000	
8801		DOBANZI AFERENTE DATORIEI PUBLICE SI ALTE CHELTUIELI	50.617.100.000	-2.051.590.000	48.565.510.000	48.565.510.000	
	01	Dobanzi aferente datoriei publice interne	31.201.000.000	-3.301.000.000	27.900.000.000	27.900.000.000	
	02	Dobanzi aferente datoriei publice externe	3.100.800.000	454.960.000	3.555.760.000	3.555.760.000	
	03	Cheltuieli ocazionate de emisiunea si plasarea titlurilor de stat si de riscul garantiilor date de stat, in conditiile legii	7.803.900.000	630.370.000	8.434.270.000	8.434.270.000	

A		B		1	2	3	4	5=1+3	6=2+4	7=5+6
04	Diferente de curs aferente datoriei publice externe			2.597.100.000		113.780.000		2.710.880.000		2.710.880.000
05	Diferente de curs aferente datoriei publice interne			1.716.000.000				1.716.000.000		1.716.000.000
06	Rambursari de credite externe pentru importul de combustibili			3.969.900.000		45.900.000		4.015.800.000		4.015.800.000
07	Dobanzi si comisioane aferente creditului extern pentru importul de combustibili			228.400.000		4.400.000		232.800.000		232.800.000
9500	Partea a XV-a FONDURI DE REZERVA			905.454.094		-366.080.000		539.374.094		539.374.094
9501	FONDURI DE REZERVA			905.454.094		-366.080.000		539.374.094		539.374.094
01	Fond de rezerva bugetara la dispozitia Guvernului			664.554.094		-366.080.000		298.474.094		298.474.094
02	Fond de interventie la dispozitia Guvernului			150.900.000				150.900.000		150.900.000
03	Fond la dispozitia Guvernului Romaniei pentru relatii cu Republica Moldova			90.000.000				90.000.000		90.000.000
9901	DEFICIT			-41.305.800.000	-21.407.749.906	-3.031.557.886	-675.738.573	-44.337.357.886	-22.083.488.479	-66.420.846.365

ANEXA Nr. 2.)

BUGETUL DE STAT PE ANUL 2001
— detaliera pe articole de cheltuieli —

Capi- col	Sub- col	Titlu Ali- /Arti- col	A	B	Program actualizat buget de stat	1	Intrari de credite externe	Influente		Program rectificat buget de stat	6=2+4	Intrari de credite externe	7=5+6
								Buget de stat	4				
5001				II. CHELTUIELI - TOTAL	194.352.603.200	21.407.749.906	675.738.573	-464.642.114	193.887.961.086	22.083.488.479	215.971.449.565		
	01			CHELTUIELI CURENTE	166.546.919.705	10.549.086.689	104.221.462	-335.259.089	166.211.660.616	10.653.308.151	176.864.968.767		
	02			CHELTUIELI DE PERSONAL	28.428.207.203	23.407.140	-18.510.970	59.179.243	28.487.386.446	4.896.170	28.492.282.616		
	20			CHELTUIELI MATERIALE SI SERVICII	17.954.270.877	469.683.778	-146.148.199	1.681.768.887	19.636.039.764	323.535.579	19.959.575.343		
	34			SUBVENTII	9.035.958.423	205.560.000	-150.000.000	889.319.734	9.925.278.157	55.560.000	9.980.838.157		
	35	01		Alocatii de la buget pentru institutii publice	4.763.929.610	205.560.000	-150.000.000	384.799.734	5.148.729.344	55.560.000	5.204.289.344		
	35	02		Subventii pe produse si activitati	2.745.027.027			104.500.000	2.849.527.027		2.849.527.027		
	35	03		Subventii pentru acoperirea diferentelor de pret si tarifi	1.527.001.786			400.020.000	1.927.021.786		1.927.021.786		
	36			PRIME	693.000.000				693.000.000		693.000.000		
	38			TRANSFERURI	58.912.929.108	9.850.435.771	418.880.631	-547.856.953	58.365.072.155	10.269.316.402	68.634.388.557		

*) Anexa nr. 2 este reprodusă în facsimil.

39	Transferuri consolidabile	7.851.972.214	1.363.000.000	9.214.972.214	9.214.972.214
39 03	Transferuri din bugetul de stat catre bugetele locale pentru investitii finantate partial din imprumuturi externe	1.500.000.000		1.500.000.000	1.500.000.000
39 04	Transferuri din bugetul de stat catre bugetul asigurarilor sociale de stat	1.500.000.000	1.361.500.000	2.861.500.000	2.861.500.000
39 07	Transferuri din bugetul de stat catre bugetele locale pentru sustinerea sistemului de protectie a drepturilor copilului	1.712.200.000	-30.714.343	1.681.485.657	1.681.485.657
39 10	Transferuri din bugetul de stat catre bugetul fondului de asigurari sociale de sanatate reprezentand contributia datorata de persoanele care satisfac serviciul militar in termen	204.448.410	-8.500.000	195.948.410	195.948.410
39 11	Transferuri din bugetul de stat catre bugetul fondului de asigurari sociale de sanatate reprezentand contributia datorata de persoanele care executa o pedeapsa privativa de libertate sau arest preventiv	121.468.804		121.468.804	121.468.804
39 14	Program privind pietruirea drumurilor comunale si alimentarea cu apa a satelor	400.000.000		400.000.000	400.000.000
39 15	Transferuri pentru sustinerea sistemului de protectie a persoanelor cu handicap	1.699.200.000	80.714.343	1.779.914.343	1.779.914.343
39 16	Contributia persoanelor asigurate pentru finantarea ocrotirii sanataii	291.300.000	-40.000.000	251.300.000	251.300.000
39 19	Transferuri de la bugetul de stat catre bugetele locale pt. constructii de locuinte	385.000.000		385.000.000	385.000.000
39 20	Transferuri de la bugetul de stat catre bugetele locale pentru finantarea elaborarii si/sau actualizarii planurilor urbanistice generale si a regulamentelor locale de urbanism	9.000.000		9.000.000	9.000.000

A	B	1	2	3	4	5=1+3	6=2+4	7=5+6
39 24	Transferuri catre bugetele locale pentru aeroporturi de interes local	29.355.000				29.355.000		29.355.000
40	Transferuri neconsolidabile	51.060.956.894	9.850.435.771	-1.910.856.953	418.880.631	49.150.099.941	10.269.316.402	59.419.416.343
40 01	Locuinte	500.000.000				500.000.000		500.000.000
40 02	Burse	965.995.030		950.000		966.945.030		966.945.030
40 03	Alocatii si alte ajutoare pentru copii	8.015.230.980		-17.000.000		7.998.230.980		7.998.230.980
40 04	Pensii si ajutoare I.O.V.R.,militari si alte persoane	8.625.885.058		690.400.000		9.316.285.058		9.316.285.058
40 08	Ajutoare sociale	40.000.000				40.000.000		40.000.000
40 09	Alte ajutoare, alocatii si indemnizatii	158.855.807		35.500.000		194.355.807		194.355.807
40 11	Contributii si cotizatii la organisme internationale	633.120.933		11.366.429		644.487.362		644.487.362
40 13	Diferenta de dobanzi aferenta creditelor bancare subventionata potrivit dispozitiilor legale	3.000				3.000		3.000
40 15	Plati compensatorii	568.443.527				568.443.527		568.443.527
40 16	Fondul de cercetare-dezvoltare	533.496.801				533.496.801		533.496.801
40 17	Fondul pentru stimularea inovarii	292.394.000				292.394.000		292.394.000
40 19	Alocatia suplimentara pentru familiile cu copii	1.029.300.000		-83.500.000		945.800.000		945.800.000
40 20	Cofinantarea contributiei financiare a Comunitatii Europene	52.367.892		2.400.000		54.767.892		54.767.892
40 21	Plati efectuate in cadrul programelor de dezvoltare	992.125.094		-146.000.000		846.125.094		846.125.094
40 22	Cheltuieli pentru sustinerea programelor tehnice de conservare sau de inchidere a minelor	450.000.000	464.223.000	-50.000.000	-168.761.500	400.000.000	295.461.500	695.461.500
40 23	Protectie sociala ce se acorda pentru unele activitati din sectorul minier	601.875.000				601.875.000		601.875.000
40 24	Cheltuieli pentru sustinerea transportului feroviar public de calatori	4.055.000.000				4.055.000.000		4.055.000.000
40 26	Transferuri aferente Fondului National de Preaderare	2.576.330.108		-2.230.084.150		346.245.958		346.245.958
40 27	Transferuri aferente Fondului Roman de Dezvoltare Sociala	66.521.500	314.050.000	1.281.500	6.050.000	67.803.000	320.100.000	387.903.000

40	28	Executarea silita a creantelor bugetare	15.000.000			15.000.000	15.000.000
40	29	Despagubiri civile, precum si cheltuieli judiciare si extrajudiciare derivate din actiuni in reprezentarea intereselor statului, potrivit dispozitiilor legale	394.374.540	102.000.000		496.374.540	496.374.540
40	30	Onerariile pentru expertizele contabile dispuse in cadrul procesului penal	3.220.000	5.000.000		8.220.000	8.220.000
40	32	Sprrijinirea organizatiilor cetatenilor apartinand minoritatilor nationale, altele decat cele care primesc subventii de la bugetul de stat, potrivit legii	94.000.000			94.000.000	94.000.000
40	33	Proiecte de comunicare, informare publica si promovarea imaginii si intereselor romanesti peste hotare	27.254.997			27.254.997	27.254.997
40	34	Sprrijinirea activitatii romanilor de pretutindeni si a organizatiilor reprezentative ale acestora	7.000.000			7.000.000	7.000.000
40	35	Finantarea partidelor politice	58.000.000			58.000.000	58.000.000
40	36	Finantarea actiunilor cu caracter stiintific si social-cultural	2.500.000			2.500.000	2.500.000
40	37	Finantarea unor programe si proiecte in cadrul campaniei europene pentru combaterea rasismului, xenofobiei, antisemitismului si intolerantei	800.000			800.000	800.000
40	38	Finantarea Ansamblului "Memorialul victimelor comunismului si al rezistentei Sighet"	2.000.000			2.000.000	2.000.000
40	39	Comenzi de stat pentru carti si publicatii	24.000.000			24.000.000	24.000.000
40	40	Sprrijin financiar pentru producerea si distribuirea filmelor	12.900.000			12.900.000	12.900.000
40	41	Asociatii si fundatii	36.900.000	-6.500.000		30.400.000	30.400.000
40	42	Alocatie de incredintare si plasament familial	191.600.000	10.600.000		202.200.000	202.200.000

— mii lei —

A	B	1	2	3	4	5=1+3	6=2+4	7=5+6
40 43	Ajutor anual pentru veterani de razboi	63.000.000				63.000.000		63.000.000
40 44	Programe pentru sanatate	1.120.686.959				1.120.686.959		1.120.686.959
40 45	Programe pentru tineret	23.154.000				23.154.000		23.154.000
40 46	Sprajin financiar pentru activitatea Comitetului Olimpic Roman	41.270.000				41.270.000		41.270.000
40 47	Cadastru imobiliari	35.000.000				35.000.000		35.000.000
40 48	Meteorologie si hidrologie	95.431.860	690.453.200	31.500.000	-226.698.800	126.931.860	463.754.400	590.686.260
40 49	Prevenirea si combaterea inundatiilor si ingheturilor	391.500				391.500		391.500
40 50	Cheltuieli pentru valorificarea cenusilor de pirita	40.000.000		10.000.000		50.000.000		50.000.000
40 51	Cooperare economica internationala	185.646.000		-40.000.000		145.646.000		145.646.000
40 53	Sprajinirea producatorilor agricoli pentru terenuri agricole cultivate	5.601.600.000		601.600.000		5.601.600.000		5.601.600.000
40 54	Cabaline din patrimoniul genetic national	25.400.000				25.400.000		25.400.000
40 55	Contributii la programe realizate cu finantare internationala	4.829.727.354	8.144.601.250	-1.048.588.682	887.059.750	3.781.138.672	9.031.661.000	12.812.799.672
40 56	Transferuri pentru drumuri, cai ferate, aviatie si navigatie	1.000.000.000				1.000.000.000		1.000.000.000
40 57	Transferuri pentru finantarea de baza a invatamantului superior	3.600.000.000		200.000.000		3.800.000.000		3.800.000.000
40 58	Transferuri pentru constituirea fondului de garantare a creditelor bancare acordate studentilor	3.000.000				3.000.000		3.000.000
40 59	Transferuri pentru cercetare-dezvoltare(granturi)	81.672.127				81.672.127		81.672.127
40 60	Transferuri pentru actiuni de sanatate	821.212.471	124.237.950			945.450.421		945.450.421
40 61	Sustinerea cultelor	130.000.000				130.000.000		130.000.000
40 62	Stimularea exporturilor	800.000.000		-196.170.000		603.830.000		603.830.000
40 64	Fondul la dispozitia primului ministru pentru sprijinirea comunitatilor romanesti de pretutindeni	1.000.000				1.000.000		1.000.000
40 66	Contributia statului la salarii-zecarea personalului de cult	606.786.062		113.700.000		720.486.062		720.486.062

40	68	Programe de protectie sociala si integrare socioprofesionala a persoanelor cu handicap	25.000.000			25.000.000		25.000.000
40	70	Sustinerea sistemului de protectie a copilului	60.000.000	237.108.321	-78.768.819	60.000.000	158.339.502	218.339.502
40	75	Contributia statului care se aloca Patriarhiei Romane, pentru sprijinirea asezamintelor Bisericii Ortodoxe Romane din afara granitelor	21.204.000			21.204.000		21.204.000
40	79	Transferuri pentru aparatura medicala de mare performanta	5.000.000			5.000.000		5.000.000
40	80	Alte transferuri	583.679.783		-3.150.000	580.529.783		580.529.783
40	81	Fond de garantare a imprumuturilor pentru intreprinderi mici si mijlocii	50.000.000			50.000.000		50.000.000
40	82	Transferuri pentru actiuni de ecologizare	123.750.000		900.000	124.650.000		124.650.000
40	83	Transferuri catre Consiliul National de Formare Profesionala a Adultilor	2.683.568			2.683.568		2.683.568
40	84	Finantarea Ansamblului "Memorialul revolutiei - Decembrie 1989" din municipiul Timisoara	2.500.000			2.500.000		2.500.000
40	85	Transferuri pentru transportul de calatori cu metroul	565.000.000			565.000.000		565.000.000
40	86	Programul de realizare a sistemului national antigrindina	40.000.000		-10.000.000	30.000.000		30.000.000
40	87	Sume destinate finantarii programelor sportive realizate de structurile sportive de drept privat	100.000			100.000		100.000
40	88	Transferuri catre Consiliul National al Persoanelor Varstnice	2.176.943			2.176.943		2.176.943
40	89	Transferuri pentru sprijinirea proprietarilor de paduri	28.000.000		-22.500.000	5.500.000		5.500.000
40	91	Renta viagera	21.990.000		1.200.000	23.190.000		23.190.000
49		DOBANZI	50.617.100.000		-2.051.590.000	48.565.510.000		48.565.510.000
50	01	Dobanzi aferente datoriei publice interne	31.201.000.000		-3.301.000.000	27.900.000.000		27.900.000.000
50	02	Dobanzi aferente datoriei publice externe	3.100.800.000		454.960.000	3.555.760.000		3.555.760.000

A	B	1	2	3	4	5=1+3	6=2+4	7=5+6
50 03	Cheltuieli ocazionate de emisiunea si plasarea titlurilor de stat si de riscurile garantiilor date de stat in conditiile legii	7.803.900.000		630.370.000		8.434.270.000		8.434.270.000
50 04	Diferente de curs aferente datoriei publice externe	2.597.100.000		113.780.000		2.710.880.000		2.710.880.000
50 05	Diferente de curs aferente datoriei publice interne	1.716.000.000				1.716.000.000		1.716.000.000
50 06	Rambursari de credite externe pentru importul de combustibili	3.969.900.000		45.900.000		4.015.800.000		4.015.800.000
50 07	Dobanzi si comisioane aferente creditului extern pentru importul de combustibili	228.400.000		4.400.000		232.800.000		232.800.000
60	REZERVE	905.454.094		-366.080.000		539.374.094		539.374.094
70	CHELTUIELI DE CAPITAL	11.670.100.204	10.858.663.217	45.510.828	571.517.111	11.715.611.032	11.430.180.328	23.145.791.360
79	IMPRUMUTURI ACORDATE	262.461.800		-135.000.000		127.461.800		127.461.800
80 02	Imprumuturi acordate pentru finalizarea unor obiective aprobate prin conventii bilaterale si acorduri interguvernamentale	210.219.000		-135.000.000		75.219.000		75.219.000
80 05	Imprumuturi acordate persoanelor care beneficiaza de statutul de refugiat si sunt lipsite de mijloace de existenta	1.760.880				1.760.880		1.760.880
80 13	Microcredite acordate persoanelor fizice care desfasoara activitati pe cont propriu, aducatoare de venituri, in vederea intrerinerii materiale	50.481.920				50.481.920		50.481.920
84	RAMBURSARI DE CREDITE, PLATI DE DOBANZI SI COMISIOANE LA CREDITE	15.873.121.491		-39.893.853		15.833.227.638		15.833.227.638
85	Rambursari de credite externe si plati de dobanzi si comisioane la creditele externe contractate de ordonatorii de credite	15.873.121.491		-39.893.853		15.833.227.638		15.833.227.638
85 01	Rambursari de credite externe	10.432.354.510		175.226.013		10.607.580.523		10.607.580.523
85 02	Plati de dobanzi si comisioane	5.440.766.981		-215.119.866		5.225.647.115		5.225.647.115
5101	AUTORITATI PUBLICE	12.022.813.855	362.585.001	20.556.720	8.442.909	12.043.370.575	371.027.910	12.414.398.485

01	CHELTUIELI CURENTE	10.267.611.396	305.857.578	-7.746.745	6.359.232	10.259.864.651	312.216.810	10.572.081.461
02	CHELTUIELI DE PERSONAL	7.244.477.673	285.500	-169.747.747	5.500	7.074.729.926	291.000	7.075.020.926
10	Cheltuieli cu salariile	4.927.575.097		-77.278.188		4.850.296.909		4.850.296.909
11	Contributii pentru asigurari sociale de stat	1.143.595.310		-39.395.907		1.104.199.403		1.104.199.403
12	Cheltuieli pentru constituirea fondului pentru plata ajutorului de somaj	229.728.042		-4.410.626		225.317.416		225.317.416
13	Deplasari, detasari, transferari	618.047.968	285.500	-43.082.000	5.500	574.965.968	291.000	575.256.968
13 01	-deplasari, detasari, transferari in tara	376.540.348	200.000	3.813.280	5.500	380.353.628	205.500	380.559.128
13 02	-deplasari in strainatate	241.507.620	85.500	-46.895.280		194.612.340	85.500	194.697.840
14	Contributii pentru constituirea fondului de asigurari sociale de sanatate	325.531.256		-5.581.026		319.950.230		319.950.230
20	CHELTUIELI MATERIALE SI SERVICII	2.349.350.173	25.096.878	181.544.806	1.066.932	2.530.894.979	26.163.810	2.557.058.789
21	Drepturi cu caracter social	11.431.574		1.500.000		12.931.574		12.931.574
22	Hrana	4.303.875				4.303.875		4.303.875
23	Medicamente si materiale sanitare	4.000.000		5.000.000		9.000.000		9.000.000
24	Cheltuieli pentru intretinere si gospodarie	995.552.690	7.505.700	110.683.000	308.632	1.106.235.690	7.814.332	1.114.050.022
25	Materiale si prestari de servicii cu caracter functional	301.646.307	157.000	19.133.000		320.779.307	157.000	320.936.307
26	Obiecte de inventar de mica valoare sau scurta durata si echipament	66.936.917	61.878	5.765.000		72.701.917	61.878	72.763.795
27	Reparatii curente	155.035.681	1.770.100	14.864.903	100.000	169.900.584	1.870.100	171.770.684
28	Reparatii capitale	406.929.105	5.595.800	-41.444.563	200.000	365.484.542	5.795.800	371.280.342
29	Carti si publicatii	33.296.610		5.005.466		38.302.076		38.302.076
30	Alte cheltuieli	361.917.414	10.006.400	61.038.000	458.300	422.955.414	10.464.700	433.420.114
32	Fondul Presedintelui	4.300.000				4.300.000		4.300.000
33	Fondul Primului Ministru	4.000.000				4.000.000		4.000.000
34	SUBVENTII	29.632.490		367.000		29.999.490		29.999.490
35 01	Alocatii de la buget pentru instituti publice	29.632.490		367.000		29.999.490		29.999.490
38	TRANSFERURI	644.151.060	280.475.200	-19.910.804	5.286.800	624.240.256	285.762.000	910.002.256
40	Transferuri neconsolidabile	644.151.060	280.475.200	-19.910.804	5.286.800	624.240.256	285.762.000	910.002.256
40 11	Contributii si cotizatii la organisme internationale	493.166.617		7.199.980		500.366.597		500.366.597
40 41	Asociatii si fundatii	400.000				400.000		400.000
40 55	Contributii la programe realizate cu finantare internationala	143.584.443	280.475.200	-27.110.784	5.286.800	116.473.659	285.762.000	402.235.659

A	B	1	2	3	4	5=1+3	6=2+4	7=5+6
40 80	Alte transferuri	7.000.000				7.000.000		7.000.000
70	CHELTUIELI DE CAPITAL	1.243.896.322	56.727.423	22.724.628	2.083.677	1.266.620.950	58.811.100	1.325.432.050
72	Investitii ale institutiilor publice	1.243.896.322	56.727.423	22.724.628	2.083.677	1.266.620.950	58.811.100	1.325.432.050
84	RAMBURSARI DE CREDITE, PLATI DE DOBANZI SI COMISIOANE LA CREDITE	511.306.137		5.578.837		516.884.974		516.884.974
85	Rambursari de credite externe si plati de dobanzi si comisioane la creditele externe contractate de ordonatorii de credite	511.306.137		5.578.837		516.884.974		516.884.974
85 01	Rambursari de credite externe	414.967.885		-8.992.115		405.975.770		405.975.770
85 02	Plati de dobanzi si comisioane	96.338.252		14.570.952		110.909.204		110.909.204
5401	APARARE NATIONALA	17.748.817.688	3.177.973.800	5.551.139	64.697.400	17.754.368.827	3.242.671.200	20.997.040.027
01	CHELTUIELI CURENTE	11.888.804.585		103.611.139		11.992.415.724		11.992.415.724
02	CHELTUIELI DE PERSONAL	7.179.388.616		-1.940.000		7.177.448.616		7.177.448.616
10	Cheltuieli cu salariile	5.804.330.622		-1.940.000		5.802.390.622		5.802.390.622
11	Contributii pentru asigurari sociale de stat	580.771.277				580.771.277		580.771.277
12	Cheltuieli pentru constituirea fondului pentru plata ajutorului de somaj	109.469.277				109.469.277		109.469.277
13	Deplasari, detasari, transferari	285.000.000				285.000.000		285.000.000
13 01	-deplasari, detasari, transferari in tara	110.000.000				110.000.000		110.000.000
13 02	-deplasari in strainatate	175.000.000				175.000.000		175.000.000
14	Contributii pentru constituirea fondului de asigurari sociale de sanatate	399.817.440				399.817.440		399.817.440
20	CHELTUIELI MATERIALE SI SERVICII	3.880.310.799		110.051.139		3.990.361.938		3.990.361.938
21	Drepturi cu caracter social	643.995.021		636.490		644.631.511		644.631.511
22	Hrana	1.793.171.115		68.165.482		1.861.336.597		1.861.336.597
23	Medicamente si materiale sanitare	14.615.000				14.615.000		14.615.000
24	Cheltuieli pentru intretinere si gospodarie	500.181.559		37.392.000		537.573.559		537.573.559
25	Materiale si prestari de servicii cu caracter functional	709.279.116				709.279.116		709.279.116
26	Obiecte de inventar de mica valoare sau scurta durata si echipament	87.912.343		3.857.167		91.769.510		91.769.510
27	Reparatii curente	63.867.852				63.867.852		63.867.852
28	Reparatii capitale	27.227.250				27.227.250		27.227.250
29	Carti si publicatii	2.609.950				2.609.950		2.609.950

	30	Alte cheltuieli	37.451.593			37.451.593		37.451.593	
	38	TRANSFERURI	829.105.170		-4.500.000	824.605.170		824.605.170	
	39	Transferuri consolidabile	95.023.488		-4.500.000	90.523.488		90.523.488	
	39 10	Transferuri din bugetul de stat catre bugetul fondului de asigurari sociale de sanatate reprezentand contributia datorata de persoanele care satisfac serviciul militar in termen	95.023.488		-4.500.000	90.523.488		90.523.488	
	40	Transferuri neconsolidabile	734.081.682			734.081.682		734.081.682	
	40 11	Contributii si cotizatii la organismе internationale	4.376.971			4.376.971		4.376.971	
	40 15	Plati compensatorii	568.443.527			568.443.527		568.443.527	
	40 60	Transferuri pentru actiuni de sana- tate	161.261.184			161.261.184		161.261.184	
	70	CHELTUIELI DE CAPITAL	577.349.503	3.177.973.800	64.697.400	577.349.503	3.242.671.200	3.820.020.703	
	72	Investitii ale institutiilor publice	577.349.503	3.177.973.800	64.697.400	577.349.503	3.242.671.200	3.820.020.703	
	84	RAMBURSARI DE CREDITE, PLATI DE DOBANZI SI COMISIOANE LA CREDITE	5.282.663.600		-98.060.000	5.184.603.600		5.184.603.600	
	85	Rambursari de credite externe si plati de dobanzi si comisioane la creditele externe contractate de ordonatorii de credite	5.282.663.600		-98.060.000	5.184.603.600		5.184.603.600	
	85 01	Rambursari de credite externe	4.211.751.249			4.211.751.249		4.211.751.249	
	85 02	Plati de dobanzi si comisioane	1.070.912.351		-98.060.000	972.852.351		972.852.351	
5501		ORDINE PUBLICA SI SIGURANTA NATIONALA	19.346.168.928	2.009.126.600	970.750.509	-834.640.131	20.316.919.437	1.174.486.469	21.491.405.906
	01	CHELTUIELI CURENTE	17.177.454.636		1.118.650.509	18.296.105.145		18.296.105.145	
	02	CHELTUIELI DE PERSONAL	9.241.332.581		18.824.259	9.260.156.840		9.260.156.840	
	10	Cheltuieli cu salariile	7.083.456.520		28.422.164	7.111.878.684		7.111.878.684	
	11	Contributii pentru asigurari sociale de stat	258.916.854		60.000	258.976.854		258.976.854	
	12	Cheltuieli pentru constituirea fondului pentru plata ajutorului de somaj	39.602.266		30.000	39.632.266		39.632.266	
	13	Deplasari, detasari, transferari	125.783.712		7.106.055	132.889.767		132.889.767	
	13 01	-deplasari, detasari, transferari in tara	93.619.007		650.000	94.269.007		94.269.007	
	13 02	-deplasari in strainatate	32.164.705		6.456.055	38.620.760		38.620.760	
	14	Contributii pentru constituirea fondului de asigurari sociale de sanatate	393.255.009		1.206.040	394.461.049		394.461.049	

A	B	1	2	3	4	5=1+3	6=2+4	7=5+6
20	CHELTUIELI MATERIALE SI SERVICII	5.475.694.965		981.826.250		6.457.521.215		6.457.521.215
21	Drepturi cu caracter social	268.450.232		89.287.000		357.737.232		357.737.232
22	Hrana	2.127.004.776		673.879.751		2.800.884.527		2.800.884.527
23	Medicamente si materiale sanitare	35.129.196		144.845		35.274.041		35.274.041
24	Cheltuieli pentru intretinere si gospodarie	477.786.116		5.660.022		483.446.138		483.446.138
25	Materiale si prestari de servicii cu caracter functional	353.003.759		1.535.000		354.538.759		354.538.759
26	Obiecte de inventar de mica valoare sau scurta durata si echipament	875.947.770		7.269.632		883.217.402		883.217.402
27	Reparatii curente	56.266.991				56.266.991		56.266.991
28	Reparatii capitale	51.087.613				51.087.613		51.087.613
29	Carti si publicatii	2.811.614				2.811.614		2.811.614
30	Alte cheltuieli	208.303.903		50.000		208.353.903		208.353.903
34	SUBVENTII	2.142.165.700				2.142.165.700		2.142.165.700
35 01	Alocatii de la buget pentru institutii publice	2.142.165.700				2.142.165.700		2.142.165.700
38	TRANSFERURI	318.261.390		118.000.000		436.261.390		436.261.390
39	Transferuri consolidabile	222.807.768				222.807.768		222.807.768
39 10	Transferuri din bugetul de stat catre bugetul fondului de asigurari sociale de sanatate reprezentand contributia datorata de persoanele care satisfac serviciul militar in termen	101.338.964				101.338.964		101.338.964
39 11	Transferuri din bugetul de stat catre bugetul fondului de asigurari sociale de sanatate reprezentand contributia datorata de persoanele care executa o pedeapsa privativa de libertate sau arest preventiv	121.468.804				121.468.804		121.468.804
40	Transferuri neconsolidabile	95.453.622		118.000.000		213.453.622		213.453.622
40 09	Alte ajutoare, alocatii si indemnizatii	100.000				100.000		100.000
40 11	Contributii si cotizatii la organisme internationale	4.538.695				4.538.695		4.538.695
40 29	Despagubiri civile, precum si cheltuieli judiciare si extrajudiciare derivate din actiuni in reprezentarea intereselor statului, potrivit dispozitiilor legale	174.540				174.540		174.540

40	30	Onorariile pentru expertizele contabile dispuse in cadrul procesului penal	220.000				220.000		220.000
40	55	Contributii la programe realizate cu finantare internationala	3.474.100				3.474.100		3.474.100
40	60	Transferuri pentru actiuni de sanatate	86.946.287		118.000.000		204.946.287		204.946.287
70		CHELTUIELI DE CAPITAL	575.187.472	2.009.126.600	99.000.000	-834.640.131	674.187.472	1.174.486.469	1.848.673.941
72		Investitii ale institutiilor publice	575.187.472	2.009.126.600	99.000.000	-834.640.131	674.187.472	1.174.486.469	1.848.673.941
84		RAMBURSARI DE CREDITE, PLATI DE DOBANZI SI COMISIOANE LA CREDITE	1.593.526.820		-246.900.000		1.346.626.820		1.346.626.820
85		Rambursari de credite externe si plati de dobanzi si comisioane la creditele externe contractate de ordonatorii de credite	1.593.526.820		-246.900.000		1.346.626.820		1.346.626.820
85	01	Rambursari de credite externe	964.062.130		1.405.250		965.467.380		965.467.380
85	02	Plati de dobanzi si comisioane	629.464.690		-248.305.250		381.159.440		381.159.440
5701		INVATAMANT	10.118.024.200	2.063.023.000	201.066.019	-207.425.000	10.319.090.219	1.855.598.000	12.174.688.219
01		CHELTUIELI CURENTE	8.432.849.567	759.721.667	269.744.019	-108.750.000	8.702.593.586	650.971.667	9.353.565.253
02		CHELTUIELI DE PERSONAL	1.706.674.486	20.999.667	-15.172.882	-18.557.500	1.691.501.604	2.442.167	1.693.943.771
10		Cheltuieli cu salariile	1.290.502.543		-29.070.350		1.261.432.193		1.261.432.193
11		Contributii pentru asigurari sociale de stat	241.103.795		-614.563		240.489.232		240.489.232
12		Cheltuieli pentru constituirea fondului pentru plata ajutorului de somaj	48.151.913		-274.280		47.877.633		47.877.633
13		Deplasari, detasari, transferari	39.739.689	20.999.667	15.070.000	-18.557.500	54.809.689	2.442.167	57.251.856
13	01	-deplasari, detasari, transferari in tara	29.592.861		15.070.000		44.662.861		44.662.861
13	02	-deplasari in strainatate	10.146.828	20.999.667		-18.557.500	10.146.828	2.442.167	12.588.995
14		Contributii pentru constituirea fondului de asigurari sociale de sanatate	87.176.546		-283.689		86.892.857		86.892.857
20		CHELTUIELI MATERIALE SI SERVICII	1.213.471.500	310.472.000	62.916.901	-102.192.500	1.276.388.401	208.279.500	1.484.667.901
21		Drepturi cu caracter social	375.868.670		10.140.000		386.008.670		386.008.670
22		Hrana	213.668.710		4.046.901		217.715.611		217.715.611
23		Medicamente si materiale sanitare	2.501.497		427.000		2.928.497		2.928.497
24		Cheltuieli pentru intretinere si gospodarie	127.831.330		6.894.000		134.725.330		134.725.330
25		Materiale si prestari de servicii cu caracter functional	17.667.765	15.000.000	976.000		18.643.765	15.000.000	33.643.765

A	B	1	2	3	4	5=1+3	6=2+4	7=5+6
26	Obiecte de inventar de mica valoare sau scurta durata si echipament	44.911.334				44.911.334		44.911.334
27	Reparatii curente	27.231.485				27.231.485		27.231.485
28	Reparatii capitale	118.800.956		29.433.000		148.233.956		148.233.956
29	Carti si publicatii	7.229.549		6.000.000		13.229.549		13.229.549
30	Alte cheltuieli	49.360.204	295.472.000	5.000.000	-102.192.500	54.360.204	193.279.500	247.639.704
31	Manuale	228.400.000				228.400.000		228.400.000
34	SUBVENTII	600.000.000		14.500.000		614.500.000		614.500.000
35 01	Alocatii de la buget pentru institutii publice	600.000.000		14.500.000		614.500.000		614.500.000
38	TRANSFERURI	4.912.703.581	428.250.000	207.500.000	12.000.000	5.120.203.581	440.250.000	5.560.453.581
39	Transferuri consolidabile	6.723.360		-4.000.000		2.723.360		2.723.360
39 10	Transferuri din bugetul de stat catre bugetul fondului de asigurari sociale de sanatate reprezentand contributia datorata de persoanele care satisfac serviciul militar in termen	6.723.360		-4.000.000		2.723.360		2.723.360
40	Transferuri neconsolidabile	4.905.980.221	428.250.000	211.500.000	12.000.000	5.117.480.221	440.250.000	5.557.730.221
40 02	Burse	941.995.030		950.000		942.945.030		942.945.030
40 55	Contributii la programe realizate cu finantare internationala	356.148.750	428.250.000	7.000.000	12.000.000	363.148.750	440.250.000	803.398.750
40 57	Transferuri pentru finantarea de baza a invatamantului superior	3.600.000.000		200.000.000		3.800.000.000		3.800.000.000
40 58	Transferuri pentru constituirea fondului de garantare a creditelor bancare acordate studentilor	3.000.000				3.000.000		3.000.000
40 66	Contributia statului la salari-zarea personalului de cult	2.996.658		1.700.000		4.696.658		4.696.658
40 80	Alte transferuri	1.839.783		1.850.000		3.689.783		3.689.783
70	CHELTUIELI DE CAPITAL	1.385.399.633	1.303.301.333		-98.675.000	1.385.399.633	1.204.626.333	2.590.025.966
72	Investitii ale institutiilor publice	1.385.399.633	1.303.301.333		-98.675.000	1.385.399.633	1.204.626.333	2.590.025.966
84	RAMBURSARI DE CREDITE, PLATI DE DOBANZI SI COMISIOANE LA CREDITE	299.775.000		-68.678.000		231.097.000		231.097.000
85	Rambursari de credite externe si plati de dobanzi si comisioane la creditele externe contractate de ordonatorii de credite	299.775.000		-68.678.000		231.097.000		231.097.000
85 01	Rambursari de credite externe	60.811.500		5.200.000		66.011.500		66.011.500
85 02	Plati de dobanzi si comisioane	238.963.500		-73.878.000		165.085.500		165.085.500

5801		SANATATE	7.042.441.131	1.162.121.755	217.256.212	1.814.808.245	7.259.697.343	2.976.930.000	10.236.627.343
	01	CHELTUIELI CURENTE	3.579.482.799		111.646.912		3.691.129.711		3.691.129.711
	02	CHELTUIELI DE PERSONAL	802.178.058		101.437.680		903.615.738		903.615.738
	10	Cheltuieli cu salariile	583.432.639		75.861.945		659.294.584		659.294.584
	11	Contributii pentru asigurari sociale de stat	143.080.446		16.528.302		159.608.748		159.608.748
	12	Cheltuieli pentru constituirea fondului pentru plata ajutorului de somaj	29.057.084		3.728.097		32.785.181		32.785.181
	13	Deplasari, detasari, transferari	5.773.966				5.773.966		5.773.966
	13 01	-deplasari, detasari, transferari in tara	4.928.265				4.928.265		4.928.265
	13 02	-deplasari in strainatate	845.701				845.701		845.701
	14	Contributii pentru constituirea fondului de asigurari sociale de sanatate	40.833.923		5.319.336		46.153.259		46.153.259
	20	CHELTUIELI MATERIALE SI SERVICII	1.048.437.092		-5.719.338		1.042.717.754		1.042.717.754
	21	Drepturi cu caracter social	622.872		400.000		1.022.872		1.022.872
	22	Hrana	119.730.909		1.446.912		121.177.821		121.177.821
	23	Medicamente si materiale sanitare	202.634.982		-50.000		202.584.982		202.584.982
	24	Cheltuieli pentru intretinere si gospodarie	143.663.085		-1.937.000		141.726.085		141.726.085
	25	Materiale si prestari de servicii cu caracter functional	380.763.026		-4.128.300		376.634.726		376.634.726
	26	Obiecte de inventar de mica valoare sau scurta durata si echipament	38.139.469		-200.000		37.939.469		37.939.469
	27	Reparatii curente	74.200.297		-600.000		73.600.297		73.600.297
	28	Reparatii capitale	7.685.809				7.685.809		7.685.809
	29	Carti si publicatii	1.929.939		-250.791		1.679.148		1.679.148
	30	Alte cheltuieli	79.066.704		-400.159		78.666.545		78.666.545
	34	SUBVENTII	12.500.000		9.690.620		22.190.620		22.190.620
	35 01	Alocatii de la buget pentru institutii publice	12.500.000		9.690.620		22.190.620		22.190.620
	38	TRANSFERURI	1.716.367.649		6.237.950		1.722.605.599		1.722.605.599
	39	Transferuri consolidabile	17.928				17.928		17.928
	39 10	Transferuri din bugetul de stat catre bugetul fondului de asigurari sociale de sanatate reprezentand contributia datorata de persoanele care satisfac serviciul militar in termen	17.928				17.928		17.928

A	B	1	2	3	4	5=1+3	6=2+4	7=5+6
40	Transferuri neconsolidabile	1.716.349.721		6.237.950		1.722.587.671		1.722.587.671
40 11	Contributii si cotizatii la organisme internationale	12.874.553				12.874.553		12.874.553
40 44	Programe pentru sanatate	1.120.686.959				1.120.686.959		1.120.686.959
40 55	Contributii la programe realizate cu finantare internationala	4.783.209				4.783.209		4.783.209
40 60	Transferuri pentru actiuni de sana- tate	573.005.000		6.237.950		579.242.950		579.242.950
40 79	Transferuri pentru aparatura me- dicala de mare performanta	5.000.000				5.000.000		5.000.000
70	CHELTUIELI DE CAPITAL	908.618.382	1.162.121.755	12.000.000	1.814.808.245	920.618.382	2.976.930.000	3.897.548.382
72	Investitii ale institutiilor publice	908.618.382	1.162.121.755	12.000.000	1.814.808.245	920.618.382	2.976.930.000	3.897.548.382
84	RAMBURSARI DE CREDITE, PLATI DE DOBANZI SI COMISIOANE LA CREDITE	2.554.339.950		93.609.300		2.647.949.250		2.647.949.250
85	Rambursari de credite externe si plati de dobanzi si comisioane la creditele externe contractate de ordonatorii de credite	2.554.339.950		93.609.300		2.647.949.250		2.647.949.250
85 01	Rambursari de credite externe	1.900.113.853		-2.698.197		1.897.415.656		1.897.415.656
85 02	Plati de dobanzi si comisioane	654.226.097		96.307.497		750.533.594		750.533.594
5901	CULTURA, RELIGIE SI ACTIUNI PRIVIND ACTIVITATEA SPORTIVA SI DE TINERET	3.413.505.370	71.375.000	315.510.440	-42.275.000	3.729.015.810	29.100.000	3.758.115.810
01	CHELTUIELI CURENTE	3.237.259.008	71.375.000	347.900.440	-42.275.000	3.585.159.448	29.100.000	3.614.259.448
02	CHELTUIELI DE PERSONAL	144.606.493		19.417.000		164.023.493		164.023.493
10	Cheltuieli cu salariile	89.539.147		14.221.015		103.760.162		103.760.162
11	Contributii pentru asigurari sociale de stat	21.937.090		3.489.743		25.426.833		25.426.833
12	Cheltuieli pentru constituirea fondului pentru plata ajutorului de somaj	4.476.957		710.601		5.187.558		5.187.558
13	Deplasari, detasari, transferari	22.385.557				22.385.557		22.385.557
13 01	-deplasari, detasari, transferari in tara	8.388.904				8.388.904		8.388.904
13 02	-deplasari in strainatate	13.996.653				13.996.653		13.996.653
14	Contributii pentru constituirea fondului de asigurari sociale de sanatate	6.267.742		995.641		7.263.383		7.263.383
20	CHELTUIELI MATERIALE SI SERVICII	913.359.207	71.375.000	9.106.440	-42.275.000	922.465.647	29.100.000	951.565.647
24	Cheltuieli pentru intretinere si gospodarie	23.870.609		3.000.000		26.870.609		26.870.609
25	Materiale si prestari de servicii cu caracter functional	560.819.212		69.285.440		630.104.652		630.104.652

26	Obiecte de inventar de mica valoare sau scurta durata si echipament	1.530.976	500.000		2.030.976	2.030.976
27	Reparatii curente	2.051.739			2.051.739	2.051.739
28	Reparatii capitale	1.319.835			1.319.835	1.319.835
29	Carti si publicatii	7.532.145			7.532.145	7.532.145
30	Alte cheltuieli	316.234.691	-63.679.000	71.375.000	252.555.691	281.655.691
34	SUBVENTII	1.094.388.287	209.877.000		1.304.265.287	1.304.265.287
35	01 Alocatii de la buget pentru instituti publice	1.094.388.287	209.877.000		1.304.265.287	1.304.265.287
38	TRANSFERURI	1.084.905.021	109.500.000		1.194.405.021	1.194.405.021
39	Transferuri consolidabile	44.820			44.820	44.820
39	10 Transferuri din bugetul de stat catre bugetul fondului de asigurari sociale de sanatate reprezentand contributia datorata de persoanele care satisfac serviciul militar in termen	44.820			44.820	44.820
40	Transferuri neconsolidabile	1.084.860.201	109.500.000		1.194.360.201	1.194.360.201
40	11 Contributii si coizatii la organisme internationale	24.348.000			24.348.000	24.348.000
40	13 Diferenta de dobanzi aferenta creditelor bancare subventionata potrivit dispozitiilor legale	3.000			3.000	3.000
40	32 Sprijinirea organizatiilor cetatenilor apartinand minoritatilor nationale, altele decat cele care primesc subventii de la bugetul de stat, potrivit legii	94.000.000			94.000.000	94.000.000
40	33 Proiecte de comunicare, informare publica si promovarea imaginii si intereselor romanesti peste hotare	27.254.997			27.254.997	27.254.997
40	34 Sprijinirea activitatii romanilor de pretutindeni si a organizatiilor reprezentative ale acestora	7.000.000			7.000.000	7.000.000
40	36 Finantarea actiunilor cu caracter stiintific si social-cultural	2.500.000			2.500.000	2.500.000
40	37 Finantarea unor programe si proiecte in cadrul campaniei europene pentru combaterea rasismului, xenofobiei, antisemitismului si intolerantei	800.000			800.000	800.000

A	B	1	2	3	4	5=1+3	6=2+4	7=5+6
40 38	Finantarea Ansamblului "Memorialul victimelor comunismului si al rezistentei Sighet"	2.000.000				2.000.000		2.000.000
40 39	Comenzi de stat pentru carti si publicatii	24.000.000				24.000.000		24.000.000
40 40	Sprijin financiar pentru producerea si distribuirea filmelor	12.900.000				12.900.000		12.900.000
40 45	Programe pentru tineret	23.154.000				23.154.000		23.154.000
40 46	Sprijin financiar pentru activitatea Comitetului Olimpic Roman	41.270.000				41.270.000		41.270.000
40 55	Contributii la programe realizate cu finantare internationala	52.536.800		-2.500.000		50.036.800		50.036.800
40 61	Sustinerea cultelor	130.000.000				130.000.000		130.000.000
40 64	Fondul la dispozitia primului ministru pentru sprijinirea comunitatilor romanesti de pretutindeni	1.000.000				1.000.000		1.000.000
40 66	Contributia statului la salariizarea personalului de cult	603.789.404		112.000.000		715.789.404		715.789.404
40 75	Contributia statului care se aloca Patriarhiei Romane, pentru sprijinirea asezamintelor Bisericii Ortodoxe Romane din afara granitelor	21.204.000				21.204.000		21.204.000
40 80	Alte transferuri	14.500.000				14.500.000		14.500.000
40 84	Finantarea Ansamblului "Memorialul revolutiei - Decembrie 1989" din municipiul Timisoara	2.500.000				2.500.000		2.500.000
40 87	Sume destinate finantarii programelor sportive realizate de structurile sportive de drept privat	100.000				100.000		100.000
70	CHELTUIELI DE CAPITAL	167.110.362		-25.000.000		142.110.362		142.110.362
72	Investitii ale institutiilor publice	167.110.362		-25.000.000		142.110.362		142.110.362
84	RAMBURSARI DE CREDITE, PLATI DE DOBANZI SI COMISIOANE LA CREDITE	9.136.000		-7.390.000		1.746.000		1.746.000
85	Rambursari de credite externe si plati de dobanzi si comisioane la creditele externe contractate de ordonatorii de credite	9.136.000		-7.390.000		1.746.000		1.746.000

6001	85	02	Plati de dobanzi si comisionare	9.136.000			-7.390.000		1.746.000		1.746.000
			ASISTENTA SOCIALA, ALOCATII, PENSII, AJUTOARE SI INDEMNIZATII	23.498.011.925	349.710.500	607.561.383	-80.535.500	24.105.573.308	269.175.000	24.374.748.308	
	01		CHELTUIELI CURENTE	23.402.335.835	275.438.900	606.849.683	-81.986.465	24.009.185.518	193.452.435	24.202.637.953	
	02		CHELTUIELI DE PERSONAL	224.577.778	810.600	-37.072.990	15.840	187.504.788	826.440	188.331.228	
	10		Cheltuieli cu salariile	165.158.139		-28.547.247		136.610.892		136.610.892	
	11		Contributii pentru asigurari sociale de stat	33.248.961		-6.660.073		26.588.888		26.588.888	
	12		Cheltuieli pentru constituirea fondului pentru plata ajutorului de somaj	8.257.907		-1.427.362		6.830.545		6.830.545	
	13		Depasari, detasari, transferari	6.351.700	810.600	1.560.000	15.840	7.911.700	826.440	8.738.140	
	13	01	-deplasari, detasari, transferari in tara	4.154.400	300.000	760.000	5.783	4.914.400	305.783	5.220.183	
	13	02	-deplasari in strainatate	2.197.300	510.600	800.000	10.057	2.997.300	520.657	3.517.957	
	14		Contributii pentru constituirea fondului de asigurari sociale de sanatate	11.561.071		-1.998.308		9.562.763		9.562.763	
	20		CHELTUIELI MATERIALE SI SERVICII	1.130.860.933	37.519.979	757.559	-3.233.486	1.131.618.492	34.286.493	1.165.904.985	
	21		Drepturi cu caracter social	963.252.531				963.252.531		963.252.531	
	22		Hrana	358.000				358.000		358.000	
	23		Medicamente si materiale sanitare	65.000				65.000		65.000	
	24		Cheltuieli pentru intretinere si gospodarie	49.643.250	525.000	2.422.359	10.257	52.065.609	535.257	52.600.866	
	25		Materiale si prestari de servicii cu caracter functional	3.990.787	11.646.679	-1.500.800	-3.738.953	2.489.987	7.907.726	10.397.713	
	26		Obiecte de inventar de mica valoare sau scurta durata si echipament	3.856.870	420.000	-53.600	8.205	3.803.270	428.205	4.231.475	
	27		Reparatii curente	14.101.696		-160.400		13.941.296		13.941.296	
	28		Reparatii capitale	16.720.000		-20.000		16.700.000		16.700.000	
	29		Carti si publicatii	1.719.200	2.400.000	40.000	46.887	1.759.200	2.446.887	4.206.087	
	30		Alte cheltuieli	77.153.599	22.228.300	30.000	434.257	77.183.599	22.662.557	99.846.156	
	31		Manuale		300.000		5.861		305.861	305.861	
	34		SUBVENTII	13.569.768		2.465.114		16.034.882		16.034.882	
	35	01	Alocatii de la buget pentru institutiile publice	13.569.768		2.465.114		16.034.882		16.034.882	
	38		TRANSFERURI	22.033.327.356	237.108.321	640.700.000	-78.768.819	22.674.027.356	158.339.502	22.832.366.858	
	39		Transferuri consolidabile	3.702.700.000		10.000.000		3.712.700.000		3.712.700.000	
	39	07	Transferuri din bugetul de stat catre bugetele locale pentru sustinerea sistemului de protectie a drepturilor copilului	1.712.200.000		-30.714.343		1.681.485.657		1.681.485.657	

A		B																	
7=5+6	6=2+4	5=1+3	4	3	2	1													
7=5+6	6=2+4	5=1+3	4	3	2	1													
39 15							Transferenți pentru susținerea sistemului de protecție a persoanelor cu handicap	1.699.200.000					80.714.343			1.779.914.343			1.779.914.343
39 16							Contribuția persoanelor asigurate pentru finanțarea ocrotirii sanatați	291.300.000					-40.000.000			251.300.000			251.300.000
40 03							Transferenți neconsolidabile	18.330.627.356	237.108.321			630.700.000	-78.768.819			18.961.327.356			19.119.666.858
40 04							Alocatii si alte ajutoare pentru copii	8.015.230.980				-17.000.000				7.998.230.980			7.998.230.980
40 08							Pensii si ajutoare I.O.V.R., mulțitani si alte persoane	8.625.885.058				690.400.000				9.316.285.058			9.316.285.058
40 09							Ajutoare sociale	40.000.000								40.000.000			40.000.000
40 11							Alte ajutoare, alocatii si indemnizatii	158.755.807			35.500.000					194.255.807			194.255.807
40 19							Contributii si cotizatii la organisme internationale	3.000.000								3.000.000			3.000.000
40 41							Alocatia suplimentara pentru familiile cu copii	1.029.300.000			-83.500.000					945.800.000			945.800.000
40 42							Asociatii si fundatii	36.500.000			-6.500.000					30.000.000			30.000.000
40 43							Alocatie de incredintare si plasament familial	191.600.000			10.600.000					202.200.000			202.200.000
40 55							Ajutor anual pentru veteranii de razboi	63.000.000								63.000.000			63.000.000
40 68							Contributii la programe realizate cu finantare internationala	4.900.000								4.900.000			4.900.000
40 70							Programe de protectie sociala si integrare socio profesionala a persoanelor cu handicap	25.000.000								25.000.000			25.000.000
40 80							Sustinerea sistemului de protectie a copilului	60.000.000	237.108.321							60.000.000			218.339.502
40 83							Alte transferuri	50.605.000								50.605.000			50.605.000
40 88							Transferenți catre Consiliul National de Formare Profesionala a Adultilor	2.683.568								2.683.568			2.683.568
40 91							Transferenți catre Consiliul National al Persoanelor Varstnice	2.176.943								2.176.943			2.176.943
70							Renta viagera	21.990.000			1.200.000					23.190.000			23.190.000
							CHELTUIELI DE CAPITAL	57.704.390	74.271.600		370.700	1.450.965				58.075.290	75.722.565		133.797.855

	72	Investitii ale institutiilor publice	57.704.590	74.271.600	370.700	1.450.965	58.075.290	75.722.565	133.797.855
	84	RAMBURSARI DE CREDITE, PLATI DE DOBANZI SI COMISIOANE LA CREDITE	37.971.500		341.000		38.312.500		38.312.500
	85	Rambursari de credite externe si plati de dobanzi si comisioane la creditele externe contractate de ordonatorii de credite	37.971.500		341.000		38.312.500		38.312.500
	85 01	Rambursari de credite externe	8.279.500				8.279.500		8.279.500
	85 02	Plati de dobanzi si comisioane	29.692.000		341.000		30.033.000		30.033.000
6301		SERVICII SI DEZVOLTARE PUBLICA SI LOCUINTE	3.174.552.013	1.079.218.550	32.130.200	369.961.450	3.206.682.213	1.449.180.000	4.655.862.213
	01	CHELTUIELI CURENTE	1.523.259.339	1.079.218.550		20.761.450	1.523.259.339	1.099.980.000	2.623.239.339
	38	TRANSFERURI	1.523.259.339	1.079.218.550		20.761.450	1.523.259.339	1.099.980.000	2.623.239.339
	39	Transferuri consolidabile	794.000.000				794.000.000		794.000.000
	39 14	Program privind pietruirea drumurilor comunale si alimentarea cu apa a satelor	400.000.000				400.000.000		400.000.000
	39 19	Transferuri de la bugetul de stat catre bugetele locale pt. constructii de locuinte	385.000.000				385.000.000		385.000.000
	39 20	Transferuri de la bugetul de stat catre bugetele locale pentru finantarea elaborarii si/sau actualizarii planurilor urbanistice generale si a regulamentelor locale de urbanism	9.000.000				9.000.000		9.000.000
	40	Transferuri neconsolidabile	729.259.339	1.079.218.550		20.761.450	729.259.339	1.099.980.000	1.829.239.339
	40 01	Locuinte	500.000.000				500.000.000		500.000.000
	40 47	Cadastru imobiliar	35.000.000				35.000.000		35.000.000
	40 55	Contributii la programe realizate cu finantare internationala	194.259.339	1.079.218.550		20.761.450	194.259.339	1.099.980.000	1.294.239.339
	70	CHELTUIELI DE CAPITAL	798.332.874		15.000.000	349.200.000	813.332.874	349.200.000	1.162.532.874
	72	Investitii ale institutiilor publice	798.332.874		15.000.000	349.200.000	813.332.874	349.200.000	1.162.532.874
	84	RAMBURSARI DE CREDITE, PLATI DE DOBANZI SI COMISIOANE LA CREDITE	852.959.800		17.130.200		870.090.000		870.090.000
	85	Rambursari de credite externe si plati de dobanzi si comisioane la creditele externe contractate de ordonatorii de credite	852.959.800		17.130.200		870.090.000		870.090.000
	85 01	Rambursari de credite externe	533.199.800		10.970.200		544.170.000		544.170.000
	85 02	Plati de dobanzi si comisioane	319.760.000		6.160.000		325.920.000		325.920.000
6401		MEDIU SI APE	1.694.830.481	1.046.643.000	-5.577.307	20.163.000	1.689.253.174	1.066.806.000	2.756.059.174
	01	CHELTUIELI CURENTE	323.282.475		-7.524.807		315.757.668		315.757.668

A	B	1	2	3	4	5=1+3	6=2+4	7=5+6
02	CHELTUIELI DE PERSONAL	206.328.791		-19.000.000		187.328.791		187.328.791
10	Cheltuieli cu salariile	146.076.331		-13.300.000		132.776.331		132.776.331
11	Contributii pentru asigurari sociale de stat	35.788.701		-3.102.890		32.685.811		32.685.811
12	Cheltuieli pentru constituirea fondului pentru plata ajutorului de somaj	7.303.817		-665.000		6.638.817		6.638.817
13	Deplasari, detasari, transferari	6.934.599		-1.001.110		5.933.489		5.933.489
13 01	-deplasari, detasari, transferari in tara	4.434.599				4.434.599		4.434.599
13 02	-deplasari in strainatate	2.500.000		-1.001.110		1.498.890		1.498.890
14	Contributii pentru constituirea fondului de asigurari sociale de sanatate	10.225.343		-931.000		9.294.343		9.294.343
20	CHELTUIELI MATERIALE SI SERVICII	50.640.954				50.640.954		50.640.954
24	Cheltuieli pentru intretinere si gospodarie	14.462.630				14.462.630		14.462.630
25	Materiale si prestari de servicii cu caracter functional	22.517.130				22.517.130		22.517.130
26	Obiecte de inventar de mica valoare sau scurta durata si echipament	1.270.800				1.270.800		1.270.800
27	Reparatii curente	2.328.160				2.328.160		2.328.160
29	Carti si publicatii	1.484.260				1.484.260		1.484.260
30	Alte cheltuieli	8.577.974				8.577.974		8.577.974
38	TRANSFERURI	66.312.730		11.475.193		77.787.923		77.787.923
40	Transferuri neconsolidabile	66.312.730		11.475.193		77.787.923		77.787.923
40 11	Contributii si cotizatii la organisme internationale	8.647.650		166.449		8.814.099		8.814.099
40 55	Contributii la programe realizate cu finantare internationala	8.915.080		31.308.744		40.223.824		40.223.824
40 82	Transferiri pentru actiuni de ecologizare	48.750.000		-20.000.000		28.750.000		28.750.000
70	CHELTUIELI DE CAPITAL	1.336.146.006	1.046.643.000	1.265.500	20.163.000	1.337.411.506	1.066.806.000	2.404.217.506
72	Investitii ale institutiilor publice	90.500.000				90.500.000		90.500.000
73	Investitii ale regiilor autonome, societatiilor si companiilor nationale si societatiilor comerciale cu capital majoritar de stat	1.245.646.006	1.046.643.000	1.265.500	20.163.000	1.246.911.506	1.066.806.000	2.313.717.506
84	RAMBURSARI DE CREDITE, PLATI DE DOBANZI SI COMISIOANE LA CREDITE	35.402.000		682.000		36.084.000		36.084.000

	85	Rambursari de credite externe si plati de dobanzi si comisioane la creditele externe contractate de ordonatorii de credite	35.402.000	
	85 02	Plati de dobanzi si comisioane	35.402.000	
6601		INDUSTRIE	6.088.137.951	464.223.000
	01	CHELTUIELI CURENTE	4.341.695.877	464.223.000
	02	CHELTUIELI DE PERSONAL	85.023.594	
	10	Cheltuieli cu salariile	57.106.664	
	11	Contributii pentru asigurari sociale de stat	13.991.133	
	12	Cheltuieli pentru constituirea fondului pentru plata ajutorului de somaj	2.855.333	
	13	Deplasari, detasari, transferari	7.072.998	
	13 01	-deplasari, detasari, transferari in tara	928.598	
	13 02	-deplasari in strainatate	6.144.400	
	14	Contributii pentru constituirea fondului de asigurari sociale de sanatate	3.997.466	
	20	CHELTUIELI MATERIALE SI SERVICII	162.042.500	
	24	Cheltuieli pentru intretinere si gospodarie	33.324.200	
	25	Materiale si prestari de servicii cu caracter functional	2.785.950	
	26	Obiecte de inventar de mica valoare sau scurta durata si echipament	846.750	
	27	Reparatii curente	1.688.200	
	28	Reparatii capitale	59.400	
	29	Carti si publicatii	282.300	
	30	Alte cheltuieli	123.055.700	
	34	SUBVENTII	2.662.460.000	
	35 01	Alocatii de la buget pentru institutii publice	1.175.000	
	35 02	Subventii pe produse si activitati	2.660.285.000	
	35 03	Subventii pentru acoperirea diferentelor de pret si tarif	1.000.000	
	38	TRANSFERURI	1.432.169.783	464.223.000
	40	Transferuri neconsolidabile	1.432.169.783	464.223.000
	40 11	Contributii si cotizatii la organisme internationale	5.589.283	

682.000		36.084.000		36.084.000
682.000		36.084.000		36.084.000
126.785.000	-168.761.500	6.214.922.951	295.461.500	6.510.384.451
42.935.000	-168.761.500	4.384.630.877	295.461.500	4.680.092.377
6.650.000		91.673.594		91.673.594
4.910.000		62.016.664		62.016.664
1.149.669		15.140.802		15.140.802
246.631		3.101.964		3.101.964
		7.072.998		7.072.998
44.400		972.998		972.998
-44.400		6.100.000		6.100.000
343.700		4.341.166		4.341.166
-115.000		161.927.500		161.927.500
-115.000		33.209.200		33.209.200
		2.785.950		2.785.950
		846.750		846.750
		1.688.200		1.688.200
		59.400		59.400
		282.300		282.300
		123.055.700		123.055.700
93.500.000		2.755.960.000		2.755.960.000
		1.175.000		1.175.000
92.500.000		2.752.785.000		2.752.785.000
1.000.000		2.000.000		2.000.000
-57.100.000	-168.761.500	1.375.069.783	295.461.500	1.670.531.283
-57.100.000	-168.761.500	1.375.069.783	295.461.500	1.670.531.283
		5.589.283		5.589.283

A	B	1	2	3	4	5=1+3	6=2+4	7=5+6
40 22	Cheltuieli pentru sustinerea programelor tehnice de conservare sau de inchidere a minelor	450.000.000	464.223.000	-50.000.000	-168.761.500	400.000.000	295.461.500	695.461.500
40 23	Protectie sociala ce se acorda pentru unele activitati din sectorul minier	601.875.000				601.875.000		601.875.000
40 50	Cheltuieli pentru valorificarea cenusilor de pirita	40.000.000		10.000.000		50.000.000		50.000.000
40 51	Cooperare economica internationala	145.646.000				145.646.000		145.646.000
40 55	Contributii la programe realizate cu finantare internationala	111.059.500		-38.000.000		73.059.500		73.059.500
40 80	Alte transferuri	3.000.000				3.000.000		3.000.000
40 82	Transferuri pentru actiuni de ecologizare	75.000.000		20.900.000		95.900.000		95.900.000
70	CHELTUIELI DE CAPITAL	1.704.000.000		85.000.000		1.789.000.000		1.789.000.000
72	Investitii ale institutiilor publice	10.567.500		24.432.500		35.000.000		35.000.000
73	Investitii ale regiilor autonome, societatilor si companiilor nationale si societatilor comerciale cu capital majoritar de stat	1.693.432.500		60.567.500		1.754.000.000		1.754.000.000
84	RAMBURSARI DE CREDITE, PLATI DE DOBANZI SI COMISIOANE LA CREDITE	42.442.074		-1.150.000		41.292.074		41.292.074
85	Rambursari de credite externe si plati de dobanzi si comisioane la creditele externe contractate de ordonatori de credite	42.442.074		-1.150.000		41.292.074		41.292.074
85 01	Rambursari de credite externe	11.732.337		70.000		11.802.337		11.802.337
85 02	Plati de dobanzi si comisioane	30.709.737		-1.220.000		29.489.737		29.489.737
6701	AGRICULTURA SI SILVICULTURA	9.628.699.139	194.425.500	1.213.745.658	-15.000.000	10.842.444.797	179.425.500	11.021.870.297
01	CHELTUIELI CURENTE	9.119.118.129	47.678.500	1.210.133.358		10.329.251.487	47.678.500	10.376.929.987
02	CHELTUIELI DE PERSONAL	591.758.584		146.300.000		738.058.584		738.058.584
10	Cheltuieli cu salariile	423.416.923		107.400.000		530.816.923		530.816.923
11	Contributii pentru asigurari sociale de stat	104.231.926		25.000.000		129.231.926		129.231.926
12	Cheltuieli pentru constituirea fondului pentru plata ajutorului de somaj	21.170.846		5.400.000		26.570.846		26.570.846
13	Deplasari, detasari, transferari	13.300.000		1.000.000		14.300.000		14.300.000
13 01	-deplasari, detasari, transferari in tara	11.100.000		1.000.000		12.100.000		12.100.000

13	02	-deplasari in strainatate	2.200.000			2.200.000		2.200.000
14		Contributii pentru constituirea fondului de asigurari sociale de sanatate	29.638.889		7.500.000	37.138.889		37.138.889
20		CHELTUIELI MATERIALE SI SERVICII	359.819.353		-17.500.000	342.319.353		342.319.353
22		Hrana	969.000			969.000		969.000
23		Medicamente si materiale sanitare	56.834.085			56.834.085		56.834.085
24		Cheltuieli pentru intretinere si gospodarie	49.054.064			49.054.064		49.054.064
25		Materiale si prestari de servicii cu caracter functional	236.985.401		-17.500.000	219.485.401		219.485.401
26		Obiecte de inventar de mica valoare sau scurta durata si echipament	2.206.770			2.206.770		2.206.770
27		Reparatii curente	2.020.365			2.020.365		2.020.365
28		Reparatii capitale	8.291.210			8.291.210		8.291.210
29		Carti si publicatii	1.027.543			1.027.543		1.027.543
30		Alte cheltuieli	2.430.915			2.430.915		2.430.915
34		SUBVENTII	2.221.997.357		521.520.000	2.743.517.357		2.743.517.357
35	01	Alocatii de la buget pentru instituti publice	696.997.357		122.500.000	819.497.357		819.497.357
35	03	Subventii pentru acoperirea diferentelor de pret si tarif	1.525.000.000		399.020.000	1.924.020.000		1.924.020.000
36		PRIME	693.000.000			693.000.000		693.000.000
37		Prime acordate producatorilor agricoli	693.000.000			693.000.000		693.000.000
38		TRANSFERURI	5.252.542.835	47.678.500	559.813.358	5.812.356.193	47.678.500	5.860.034.693
40		Transferuri neconsolidabile	5.252.542.835	47.678.500	559.813.358	5.812.356.193	47.678.500	5.860.034.693
40	11	Contributii si cotizatii la organisme internationale	9.441.485			9.441.485		9.441.485
40	53	Sprrijinirea producatorilor agricoli pentru terenuri agricole cultivate	5.000.000.000		601.600.000	5.601.600.000		5.601.600.000
40	54	Cabaline din patrimoniul genetic national	25.400.000			25.400.000		25.400.000
40	55	Contributii la programe realizate cu finantare internationala	74.401.350	47.678.500	-19.286.642	55.114.708	47.678.500	102.793.208
40	80	Alte transferuri	115.300.000			115.300.000		115.300.000
40	89	Transferuri pentru sprijinirea proprietarilor de paduri	28.000.000		-22.500.000	5.500.000		5.500.000
70		CHELTUIELI DE CAPITAL	367.573.310	146.747.000	-15.000.000	367.573.310	131.747.000	499.320.310
72		Investitii ale institutiilor publice	119.551.400			119.551.400		119.551.400

A	B	1	2	3	4	5=1+3	6=2+4	7=5+6
73	Investitii ale regiilor autonome, societatile si companiilor nationale si societatilor comerciale cu capital majoritar de stat	248.021.910	146.747.000		-15.000.000	248.021.910	131.747.000	379.768.910
84	RAMBURSARI DE CREDITE, PLATI DE DOBANZI SI COMISIOANE LA CREDITE	142.007.700		3.612.300		145.620.000		145.620.000
85	Rambursari de credite externe si plati de dobanzi si comisioane la creditele externe contractate de ordonatori de credite	142.007.700		3.612.300		145.620.000		145.620.000
85 01	Rambursari de credite externe	93.358.500		3.253.500		96.612.000		96.612.000
85 02	Plati de dobanzi si comisioane	48.649.200		358.800		49.008.000		49.008.000
6801	TRANSPORTURI SI COMUNICATII	15.554.695.173	7.832.407.000	-499.525.100	273.398.000	15.055.170.073	8.105.805.000	23.160.975.073
01	CHELTUIELI CURENTE	9.408.586.499	6.307.551.500	-638.000.000	849.011.500	8.770.586.499	7.156.563.000	15.927.149.499
02	CHELTUIELI DE PERSONAL	125.466.781				125.466.781		125.466.781
10	Cheltuieli cu salariile	88.325.967		-1.767.636		86.558.331		86.558.331
11	Contributii pentru asigurari sociale de stat	21.639.862		-428.750		21.211.112		21.211.112
12	Cheltuieli pentru constituirea fondului pentru plata ajutorului de somaj	4.416.298		-88.380		4.327.918		4.327.918
13	Deplasari, detasari, transferari	4.901.836		2.408.500		7.310.336		7.310.336
13 01	-deplasari, detasari, transferari in tara	2.391.340		633.174		3.024.514		3.024.514
13 02	-deplasari in strainatate	2.510.496		1.775.326		4.285.822		4.285.822
14	Contributii pentru constituirea fondului de asigurari sociale de sanatate	6.182.818		-123.734		6.059.084		6.059.084
20	CHELTUIELI MATERIALE SI SERVICII	116.924.093		350.000.000		466.924.093		466.924.093
21	Drepturi cu caracter social	400.000				400.000		400.000
22	Hrana	1.239.053				1.239.053		1.239.053
23	Medicamente si materiale sanitare	12.150				12.150		12.150
24	Cheltuieli pentru intretinere si gospodarie	44.040.620				44.040.620		44.040.620
25	Materiale si prestari de servicii cu caracter functional	30.990.461				30.990.461		30.990.461
26	Obiecte de inventar de mica valoare sau scurta durata si echipament	2.303.936				2.303.936		2.303.936
27	Reparatii curente	14.820.344		200.000.000		214.820.344		214.820.344
28	Reparatii capitale	6.950.000		150.000.000		156.950.000		156.950.000

	29	Carti si publicatii	2.416.512			2.416.512		2.416.512
	30	Alte cheltuieli	13.751.017			13.751.017		13.751.017
	34	SUBVENTII	12.842.027		12.000.000	24.842.027		24.842.027
	35 02	Subventii pe produse si activitati	12.842.027		12.000.000	24.842.027		24.842.027
	38	TRANSFERURI	9.153.353.598	6.307.551.500	-1.000.000.000	849.011.500	7.156.563.000	15.309.916.598
	39	Transferuri consolidabile	29.355.000			29.355.000		29.355.000
	39 24	Transferuri catre bugetele locale pentru aeroporturi de interes local	29.355.000			29.355.000		29.355.000
	40	Transferuri neconsolidabile	9.123.998.598	6.307.551.500	-1.000.000.000	849.011.500	7.156.563.000	15.280.561.598
	40 02	Burse	24.000.000			24.000.000		24.000.000
	40 11	Contributii si cotizatii la organisme internationale	10.315.115			10.315.115		10.315.115
	40 24	Cheltuieli pentru sustinerea transportului feroviar public de calatori	4.055.000.000			4.055.000.000		4.055.000.000
	40 55	Contributii la programe realizate cu finantare internationala	3.468.683.483	6.307.551.500	-1.000.000.000	849.011.500	7.156.563.000	9.625.246.483
	40 56	Transferuri pentru drumuri, cai ferate, aviatie si navigatie	1.000.000.000			1.000.000.000		1.000.000.000
	40 80	Alte transferuri	1.000.000			1.000.000		1.000.000
	40 85	Transferuri pentru transportul de calatori cu metroul	565.000.000			565.000.000		565.000.000
	70	CHELTUIELI DE CAPITAL	1.844.708.574	1.524.855.500	-165.200.000	-575.613.500	949.242.000	2.628.750.574
	72	Investitii ale institutiilor publice	206.488.356		5.000.000	211.488.356		211.488.356
	73	Investitii ale regiilor autonome, societatiilor si companiilor nationale si societatiilor comerciale cu capital majoritar de stat	1.638.220.218	1.524.855.500	-170.200.000	-575.613.500	949.242.000	2.417.262.218
	84	RAMBURSARI DE CREDITE, PLATI DE DOBANZI SI COMISIOANE LA CREDITE	4.301.400.100		303.674.900	4.605.075.000		4.605.075.000
	85	Rambursari de credite externe si plati de dobanzi si comisioane la creditele externe contractate de ordonatorii de credite	4.301.400.100		303.674.900	4.605.075.000		4.605.075.000
	85 01	Rambursari de credite externe	2.147.845.050		179.572.950	2.327.418.000		2.327.418.000
	85 02	Plati de dobanzi si comisioane	2.153.555.050		124.101.950	2.277.657.000		2.277.657.000
6901		ALTE ACTIUNI ECONOMICE	5.608.115.525	897.440.700	-2.585.704.587	-376.698.800	520.741.900	3.543.152.838
	01	CHELTUIELI CURENTE	5.356.110.081	897.440.700	-2.553.025.097	-376.698.800	520.741.900	3.323.826.884
	02	CHELTUIELI DE PERSONAL	119.013.509		3.883.923	122.897.432		122.897.432
	10	Cheltuieli cu salariile	84.358.398		2.143.041	86.501.439		86.501.439

A	B	1	2	3	4	5=1+3	6=2+4	7=5+6
11	Contributii pentru asigurari sociale de stat	20.810.039		433.717		21.243.756		21.243.756
12	Cheltuieli pentru constituirea fondului pentru plata ajutorului de somaj	4.251.482		107.153		4.358.635		4.358.635
13	Deplasari, detasari, transferari	3.641.510		1.050.000		4.691.510		4.691.510
13 01	-deplasari, detasari, transferari in tara	1.625.310		520.000		2.145.310		2.145.310
13 02	-deplasari in strainatate	2.016.200		530.000		2.546.200		2.546.200
14	Contributii pentru constituirea fondului de asigurari sociale de sanatate	5.952.080		150.012		6.102.092		6.102.092
20	CHELTUIELI MATERIALE SI SERVICII	358.251.920		2.445.130		360.697.050		360.697.050
22	Hrana	25.000				25.000		25.000
22	medicamente si materiale sanitare	1.000				1.000		1.000
24	Cheltuieli pentru intretinere si gospodarie	113.077.823		3.738.949		116.816.772		116.816.772
25	Materiale si prestari de servicii cu caracter functional	39.641.826		-5.748.156		33.893.670		33.893.670
26	Obiecte de inventar de mica valoare sau scurta durata si echipament	4.279.790		3.067.727		7.347.517		7.347.517
27	Reparatii curente	15.438.486		4.213.883		19.652.369		19.652.369
28	Reparatii capitale	16.013.271				16.013.271		16.013.271
29	Carti si publicatii	816.809		72.727		889.536		889.536
30	Alte cheltuieli	168.957.915		-2.900.000		166.057.915		166.057.915
34	SUBVENTII	163.944.228	205.560.000	25.000.000	-150.000.000	188.944.228	55.560.000	244.504.228
35 01	Alocatii de la buget pentru institutii publice	162.942.442	205.560.000	25.000.000	-150.000.000	187.942.442	55.560.000	243.502.442
35 03	Subventii pentru acoperirea diferentelor de pret si tarif	1.001.786				1.001.786		1.001.786
38	TRANSFERURI	4.714.900.424	691.880.700	-2.584.354.150	-226.698.800	2.130.546.274	465.181.900	2.595.728.174
40	Transferuri neconsolidabile	4.714.900.424	691.880.700	-2.584.354.150	-226.698.800	2.130.546.274	465.181.900	2.595.728.174
40 11	Contributii si cotizatii la organisme internationale	5.272.670		4.000.000		9.272.670		9.272.670
40 20	Cofinantarea contributiei financiare a Comunitatii Europene	52.367.892		2.400.000		54.767.892		54.767.892
40 21	Plati efectuate in cadrul programelor de dezvoltare	992.125.094		-146.000.000		846.125.094		846.125.094
40 26	Transferuri aferente Fondului National de Preaderare	2.576.330.108		-2.230.084.150		346.245.958		346.245.958
40 48	Meteorologie si hidrologie							

	40 48	Meteorologie si hidrologie	95.431.860	690.453.200	31.500.000	-226.698.800	126.931.860	463.754.400	590.686.260
	40 49	Prevenirea si combaterea inundatiilor si ingheturilor	391.500				391.500		391.500
	40 51	Cooperare economica internationala	40.000.000		-40.000.000				
	40 55	Contributii la programe realizate cu finantare internationala	62.981.300	1.427.500			62.981.300	1.427.500	64.408.800
	40 62	Stimularea exporturilor	800.000.000		-196.170.000		603.830.000		603.830.000
	40 81	Fond de garantare a imprumuturilor pentru intreprinderi mici si mijlocii	50.000.000				50.000.000		50.000.000
	40 86	Programul de realizare a sistemului national antigrindina	40.000.000		-10.000.000		30.000.000		30.000.000
	70	CHELTUIELI DE CAPITAL	114.274.534		350.000		114.624.534		114.624.534
	71	Stocuri pentru rezerve materiale nationale si de mobilizare	94.822.123				94.822.123		94.822.123
	72	Investitii ale institutiilor publice	19.357.721		350.000		19.707.721		19.707.721
	73	Investitii ale regiilor autonome, societatiilor si companiilor nationale si societatiilor comerciale cu capital majoritar de stat	94.690				94.690		94.690
	84	RAMBURSARI DE CREDITE, PLATI DE DOBANZI SI COMISIOANE LA CREDITE	137.730.910		-33.029.490		104.701.420		104.701.420
	85	Rambursari de credite externe si plati de dobanzi si comisioane la creditele externe contractate de ordonatorii de credite	137.730.910		-33.029.490		104.701.420		104.701.420
	85 01	Rambursari de credite externe	64.020.806		-12.004.675		52.016.131		52.016.131
	85 02	Plati de dobanzi si comisioane	73.710.104		-21.024.815		52.685.289		52.685.289
7101		CERCETARE STIINTIFICA	2.680.889.587		18.000.000		2.698.889.587		2.698.889.587
	01	CHELTUIELI CURENTE	2.537.663.996		18.000.000		2.555.663.996		2.555.663.996
	02	CHELTUIELI DE PERSONAL	392.211.333		13.600.000		405.811.333		405.811.333
	10	Cheltuieli cu salariile	285.742.962		12.438.000		298.180.962		298.180.962
	11	Contributii pentru asigurari sociale de stat	69.169.567		265.500		69.435.067		69.435.067
	12	Cheltuieli pentru constituirea fondului pentru plata ajutorului de somaj	13.728.258		57.000		13.785.258		13.785.258
	13	Deplasari, detasari, transferari	2.604.281		-940.000		1.664.281		1.664.281
	13 01	-deplasari, detasari, transferari in tara	1.950.994		-940.000		1.010.994		1.010.994
	13 02	-deplasari in strainatate	653.287				653.287		653.287

A	B	1	2	3	4	5=1+3	6=2+4	7=5+6
14	Contributii pentru constituirea fondului de asigurari sociale de sanatate	20.966.265		1.779.500		22.745.765		22.745.765
20	CHELTUIELI MATERIALE SI SERVICII	781.669.219		4.000.000		785.669.219		785.669.219
21	Drepturi cu caracter social	4.779.176				4.779.176		4.779.176
22	Hrana	5.714.630		4.000.000		9.714.630		9.714.630
24	Cheltuieli pentru intretinere si gospodarie	19.055.000				19.055.000		19.055.000
25	Materiale si prestari de servicii cu caracter functional	6.892.000		624.358		7.516.358		7.516.358
26	Obiecte de inventar de mica valoare sau scurta durata si echipament	804.086				804.086		804.086
27	Reparatii curente	1.800.400				1.800.400		1.800.400
28	Reparatii capitale	2.565.000				2.565.000		2.565.000
29	Carti si publicatii	610.006				610.006		610.006
30	Alte cheltuieli	739.448.921		-624.358		738.824.563		738.824.563
34	SUBVENTII	10.558.566		400.000		10.958.566		10.958.566
35 01	Alocatii de la buget pentru institutii publice	10.558.566		400.000		10.958.566		10.958.566
38	TRANSFERURI	1.353.224.878				1.353.224.878		1.353.224.878
39	Transferuri consolidabile	112.056				112.056		112.056
39 10	Transferuri din bugetul de stat catre bugetul fondului de asigurari sociale de sanatate reprezentand contributia datorata de persoanele care satisfac serviciul militar in termen	112.056				112.056		112.056
40	Transferuri neconsolidabile	1.353.112.822				1.353.112.822		1.353.112.822
40 11	Contributii si cotizatii la organisme internationale	51.549.894				51.549.894		51.549.894
40 16	Fondul de cercetare-dezvoltare	533.496.801				533.496.801		533.496.801
40 17	Fondul pentru stimularea inovarii	292.394.000				292.394.000		292.394.000
40 55	Contributii la programe realizate cu finantare internationala	344.000.000				344.000.000		344.000.000
40 59	Transferuri pentru cercetare-dezvoltare(granturi)	81.672.127				81.672.127		81.672.127
40 80	Alte transferuri	50.000.000				50.000.000		50.000.000
70	CHELTUIELI DE CAPITAL	143.225.591				143.225.591		143.225.591
72	Investitii ale institutiilor publice	143.225.591				143.225.591		143.225.591
7201	ALTE ACTIUNI	1.617.449.340	697.476.500	88.421.600	-150.396.500	1.705.870.940	547.080.000	2.252.950.940

01	CHELTUIELI CURENTE	1.098.416.389	340.581.294	97.736.500	6.561.045	1.196.152.889	347.142.339	1.543.295.228
02	CHELTUIELI DE PERSONAL	365.168.926	1.311.373	-8.000.000	25.190	357.168.926	1.336.563	358.505.489
10	Cheltuieli cu salariile	275.388.247	940.000	-7.600.000	25.190	267.788.247	965.190	268.753.437
11	Contributii pentru asigurari sociale de stat	52.218.501		-400.000		51.818.501		51.818.501
12	Cheltuieli pentru constituirea fondului pentru plata ajutorului de somaj	10.387.449				10.387.449		10.387.449
13	Deplasari, detasari, transferari	8.432.300	371.373			8.432.300	371.373	8.803.673
13 01	-deplasari, detasari, transferari in tara	4.900.000	171.373			4.900.000	171.373	5.071.373
13 02	-deplasari in strainatate	3.532.300	200.000			3.532.300	200.000	3.732.300
14	Contributii pentru constituirea fondului de asigurari sociale de sanatate	18.742.429				18.742.429		18.742.429
20	CHELTUIELI MATERIALE SI SERVICII	113.438.169	25.219.921	2.455.000	485.855	115.893.169	25.705.776	141.598.945
21	Drepturi cu caracter social			2.000.000		2.000.000		2.000.000
22	Hrana	24.239.464				24.239.464		24.239.464
24	Cheltuieli pentru intretinere si gospodarie	13.954.205	3.000.000		100.000	13.954.205	3.100.000	17.054.205
25	Materiale si prestari de servicii cu caracter functional	3.133.655	2.800.000		10.855	3.133.655	2.810.855	5.944.510
26	Obiecte de inventar de mica valoare sau scurta durata si echipament	12.557.438	4.400.000			12.557.438	4.400.000	16.957.438
27	Reparatii curente	1.290.841				1.290.841		1.290.841
28	Reparatii capitale	30.000				30.000		30.000
29	Carti si publicatii	110.000	112.300		100.000	110.000	212.300	322.300
30	Alte cheltuieli	58.122.566	14.907.621	455.000	275.000	58.577.566	15.182.621	73.760.187
34	SUBVENTII	71.900.000				71.900.000		71.900.000
35 02	Subventii pe produse si activitati	71.900.000				71.900.000		71.900.000
38	TRANSFERURI	547.909.294	314.050.000	103.281.500	6.050.000	651.190.794	320.100.000	971.290.794
39	Transferuri consolidabile	1.187.794				1.187.794		1.187.794
39 10	Transferuri din bugetul de stat catre bugetul fondului de asigurari sociale de sanatate reprezentand contributia datorata de persoanele care satisfac serviciul militar in termen	1.187.794				1.187.794		1.187.794
40	Transferuri neconsolidabile	546.721.500	314.050.000	103.281.500	6.050.000	650.003.000	320.100.000	970.103.000
40 27	Transferuri aferente Fondului Roman de Dezvoltare Sociala	66.521.500	314.050.000	1.281.500	6.050.000	67.803.000	320.100.000	387.903.000

A	B	1	2	3	4	5=1+3	6=2+4	7=5+6
40 28	Executarea silita a creantelor bugetare	15.000.000				15.000.000		15.000.000
40 29	Despagubiri civile, precum si chel- tueli judiciare si extrajudiciare derivate din actiuni in reprezen- tarea intereselor statului, potrivit dispozitiilor legale	394.200.000		102.000.000		496.200.000		496.200.000
40 30	Onorariile pentru expertizele con- tabile dispuse in cadrul procesului penal	3.000.000		5.000.000		8.000.000		8.000.000
40 35	Finantarea partidelor politice	58.000.000				58.000.000		58.000.000
40 80	Alte transferuri	10.000.000		-5.000.000		5.000.000		5.000.000
70	CHELTUIELI DE CAPITAL	446.573.051	356.895.206		-156.957.545	446.573.051	199.937.661	646.510.712
72	Investitii ale institutiilor publice	446.573.051	356.895.206		-156.957.545	446.573.051	199.937.661	646.510.712
84	RAMBURSARI DE CREDITE, PLATI DE DOBANZI SI COMISIOANE LA CREDITE	72.459.900		-9.314.900		63.145.000		63.145.000
85	Rambursari de credite externe si plati de dobanzi si comisioane la creditele externe contractate de ordonatorii de credite	72.459.900		-9.314.900		63.145.000		63.145.000
85 01	Rambursari de credite externe	22.211.900		-1.550.900		20.661.000		20.661.000
85 02	Plati de dobanzi si comisioane	50.248.000		-7.764.000		42.484.000		42.484.000
7501	CHELTUIELI DIN FONDURI LA DISPOZITIA GUVERNULUI	330.435.000				330.435.000		330.435.000
01	CHELTUIELI CURENTE	330.435.000				330.435.000		330.435.000
38	TRANSFERURI	330.435.000				330.435.000		330.435.000
40	Transferuri neconsolidabile	330.435.000				330.435.000		330.435.000
40 80	Alte transferuri	330.435.000				330.435.000		330.435.000
8501	TRANSFERURI DIN BUGETUL DE STAT	3.000.000.000		1.361.500.000		4.361.500.000		4.361.500.000
01	CHELTUIELI CURENTE	3.000.000.000		1.361.500.000		4.361.500.000		4.361.500.000
38	TRANSFERURI	3.000.000.000		1.361.500.000		4.361.500.000		4.361.500.000
39	Transferuri consolidabile	3.000.000.000		1.361.500.000		4.361.500.000		4.361.500.000
39 03	Transferuri din bugetul de stat catre bugetele locale pentru inves- titii finantate partial din impru- muturi externe	1.500.000.000				1.500.000.000		1.500.000.000
39 04	Transferuri din bugetul de stat catre bugetul asigurarilor sociale de stat	1.500.000.000		1.361.500.000		2.861.500.000		2.861.500.000
8601	IMPRUMUTURI	262.461.800		-135.000.000		127.461.800		127.461.800
79	IMPRUMUTURI ACORDATE	262.461.800		-135.000.000		127.461.800		127.461.800
80 02	Imprumuturi acordate pentru finalizarea unor obiective							

		aprobate prin conventii bilaterale si acorduri interguvernamentale	210.219.000	-135.000.000		75.219.000	75.219.000		
80	05	Imprumuturi acordate persoanelor care beneficiaza de statutul de refugiat si sunt lipsite de mijloace de existenta	1.760.880			1.760.880	1.760.880		
80	13	Microcredite acordate persoanelor fizice care desfasoara activitati pe cont propriu, aducatoare de venituri, in vederea intinerii materiale	50.481.920			50.481.920	50.481.920		
8801		DOBANZI AFERENTE DATORIEI PUBLICE SI ALTE CHELTUIELI	50.617.100.000	-2.051.590.000		48.565.510.000	48.565.510.000		
01		CHELTUIELI CURENTE	50.617.100.000	-2.051.590.000		48.565.510.000	48.565.510.000		
49		DOBANZI	50.617.100.000	-2.051.590.000		48.565.510.000	48.565.510.000		
50	01	Dobanzi aferente datoriei publice interne	31.201.000.000	-3.301.000.000		27.900.000.000	27.900.000.000		
50	02	Dobanzi aferente datoriei publice externe	3.100.800.000	454.960.000		3.555.760.000	3.555.760.000		
50	03	Cheltuieli ocazionate de emisiunea si plasarea titurilor de stat si de riscurile garantiilor date de stat in conditiile legii	7.803.900.000	630.370.000		8.434.270.000	8.434.270.000		
50	04	Diferente de curs aferente datoriei publice externe	2.597.100.000	113.780.000		2.710.880.000	2.710.880.000		
50	05	Diferente de curs aferente datoriei publice interne	1.716.000.000			1.716.000.000	1.716.000.000		
50	06	Rambursari de credite externe pentru importul de combustibili	3.969.900.000	45.900.000		4.015.800.000	4.015.800.000		
50	07	Dobanzi si comisioane aferente creditului extern pentru importul de combustibili	228.400.000	4.400.000		232.800.000	232.800.000		
9501		FONDURI DE REZERVA	905.454.094	-366.080.000		539.374.094	539.374.094		
01		Fond de rezerva bugetara la dispozitia Guvernului	664.554.094	-366.080.000		298.474.094	298.474.094		
02		Fond de interventie la dispozitia Guvernului	150.900.000			150.900.000	150.900.000		
03		Fond la dispozitia Guvernului Romaniei pentru relatiile cu Republica Moldova	90.000.000			90.000.000	90.000.000		
9901		DEFICIT	-41.305.800.000	-21.407.749.906	-3.031.557.886	-675.738.573	-44.337.357.886	-22.083.488.479	-66.420.846.365

BUGETUL
FONDULUI DE ASIGURĂRI SOCIALE DE SĂNĂTATE
pe anul 2001

— mii lei —

Ca-pi-tol	Sub-ca-pitol	Titlu/Ar-ticol	Ali-ne-at	Denumirea indicatorilor	Program	Influente	Program actualizat
A				B	1	2	3
				VENITURI-TOTAL	41.434.247.094	303.797.000	41.738.044.094
				I.VENITURI CURENTE	40.715.766.000	303.797.000	41.019.563.000
				A.VENITURI FISCALE	40.048.903.020	303.797.000	40.352.700.020
				A1.IMPOZITE DIRECTE	40.048.903.020	303.797.000	40.352.700.020
1216				CONTRIBUȚIA LA FONDUL DE ASIGURARI SOCIALE DE SĂNĂTATE	40.048.903.020	303.797.000	40.352.700.020
	01			Contribuții de la persoane juridice sau fizice, care angajează personal salariat	16.050.515.590		16.050.515.590
	02			Contribuția persoanelor asigurate	23.986.061.270	303.797.000	24.289.858.270
	03			Contribuții facultative la asigurările sociale de sănătate	12.326.160		12.326.160
				B.VENITURI NEFISCALE	666.862.980		666.862.980
2216				DIVERSE VENITURI	666.862.980		666.862.980
	30			Încasări din alte surse	666.862.980		666.862.980
				IV.SUME PRIMITE DE LA ALTE BUGETE	718.481.094		718.481.094
3516				SUME DE LA BUGETUL DE STAT PENTRU PERSOANELE ASIGURATE PRIN EFECTUL LEGII	568.717.214		568.717.214
	01			Persoane care satisfac serviciul militar în termen	195.948.410		195.948.410
	02			Persoane care execută o pedeapsă privativă de libertate sau arest preventiv	121.468.804		121.468.804
	03			Persoane care fac parte dintr-o familie care beneficiază de ajutor social	251.300.000		251.300.000
3616				SUME DE LA BUGETUL ASIGURĂRILOR SOCIALE DE STAT PENTRU PERSOANELE ASIGURATE PRIN EFECTUL LEGII	149.763.880		149.763.880
	01			Persoane aflate în concediu medical sau în concediu medical pentru îngrijirea copilului bolnav în vârstă de până la 6 ani.	149.763.880		149.763.880
				CHELTUIELI-TOTAL	37.220.972.243	300.000.000	37.520.972.243
	01			CHELTUIELI CURENTE	36.864.572.243	383.000.000	37.247.572.243
	02			CHELTUIELI DE PERSONAL	494.985.353	-108.200.000	386.785.353
	20			CHELTUIELI MATERIALE ȘI SERVICII	36.369.586.890	491.200.000	36.860.786.890
	70			CHELTUIELI DE CAPITAL	356.400.000	-83.000.000	273.400.000

*) Anexa nr. 7 este reprodusă în facsimil.

— mii lei —

Ca- pi- tol	Sub- ca- pitol	Titlu/ Ar- ticol	Ali- neat	Denumirea indicatorilor	Program	Influenta	Program actualizat
A				B	1	2	3
6216				Partea a III- a CHELTUIELI SOCIAL-CULTURALE	36.188.759.293	502.700.000	36.691.459.293
				01 CHELTUIELI CURENTE	36.188.759.293	502.700.000	36.691.459.293
				20 CHELTUIELI MATERIALE ŞI SERVICII	36.188.759.293	502.700.000	36.691.459.293
				SERVICII MEDICALE ŞI MEDICAMENTE	36.188.759.293 *)	502.700.000	36.691.459.293 *)
				01 CHELTUIELI CURENTE	36.188.759.293	502.700.000	36.691.459.293
				20 CHELTUIELI MATERIALE ŞI SERVICII	36.188.759.293	502.700.000	36.691.459.293
				25 Materiale şi prestări servicii cu caracter medical	36.188.759.293	502.700.000	36.691.459.293
				Partea a VI-a ALTE ACŢIUNI	1.032.212.950	-202.700.000	829.512.950
				01 CHELTUIELI CURENTE	675.812.950	-119.700.000	556.112.950
				02 CHELTUIELI DE PERSONAL	494.985.353	-108.200.000	386.785.353
7316				20 CHELTUIELI MATERIALE ŞI SERVICII	180.827.597	-11.500.000	169.327.597
				70 CHELTUIELI DE CAPITAL	356.400.000	-83.000.000	273.400.000
				CHELTUIELI DE ADMINISTRARE A FONDULUI	1.032.212.950	-202.700.000	829.512.950
				01 CHELTUIELI CURENTE	675.812.950	-119.700.000	556.112.950
				02 CHELTUIELI DE PERSONAL	494.985.353	-108.200.000	386.785.353
				10 Cheltuieli cu salariile	342.376.950	-79.952.708	262.424.242
				11 Contribuţii pentru asigurări sociale de stat	95.523.168	-18.652.967	76.870.201
				12 Cheltuieli pentru constituirea Fondului pentru plata ajutorului de şomaj	17.118.848	-3.997.635	13.121.213
				13 Deplasări, detaşări, transferări	16.000.000		16.000.000
				13 01 Deplasări, detaşări, transferări în ţară	13.000.000		13.000.000
				13 02 Deplasări în străinătate	3.000.000		3.000.000
				14 Contribuţii pentru constituirea Fondului de asigurări sociale de sănătate	23.966.387	-5.596.690	18.369.697
				20 CHELTUIELI MATERIALE ŞI SERVICII	180.827.597	-11.500.000	169.327.597
				24 Cheltuieli pentru întreţinere şi gospodărie	83.623.230		83.623.230
				25 Materiale şi prestări de servicii cu carac- ter funcţional	29.292.629		29.292.629
				26 Obiecte de inventar de mică valoare sau scurtă durată şi echipament	22.756.943	-5.500.000	17.256.943
				27 Reparaţii curente	15.383.413	-5.000.000	10.383.413
28 Reparaţii capitale	18.036.868	-1.000.000	17.036.868				
29 Cărţi şi publicaţii	3.101.003		3.101.003				
30 Alte cheltuieli	8.633.511		8.633.511				
70 CHELTUIELI DE CAPITAL	356.400.000	-83.000.000	273.400.000				
72 Investiţii ale instituţiilor publice	356.400.000	-83.000.000	273.400.000				
			din total capitol:				
	01			Administraţie centrală	206.442.590	-40.540.000	165.902.590
	25			Servicii publice descentralizate	825.770.360	-162.160.000	663.610.360

Ca- pi- tol	Sub- ca- pitol	Titlu/ Ar- ticol	Ali- neat	Denumirea indicatorilor	Program	Influente	Program actualizat
A				B	1	2	3
9516	06			FONDURI DE REZERVĂ	501.651.462	3.797.000	505.448.462
	07			Fondul de rezervă al Casei Naționale de Asigurări de Sănătate	501.651.462	3.797.000	505.448.462
				Fondul de rezervă la dispoziția caselor de asigurări de sănătate județene și a municipiului București			
				EXCEDENT/ DEFICIT	3.711.623.389		3.711.623.389

*) Se detaliază pe subcapitole de către Casa Națională de Asigurări de Sănătate la propunerile caselor de asigurări de sănătate județene și, respectiv, a municipiului București, precum și ale Casei de Asigurări de Sănătate a Apărării, Ordinii Publice, Siguranței Naționale și Autorității Judecătorești și ale Casei de Asigurări de Sănătate a Transporturilor.

Cod capitol	Denumire capitol de cheltuieli	Numar maxim de posturi
1	2	3
7316	Cheltuieli de administrare a fondului	4.413

PREȘEDINTELE ROMÂNIEI

D E C R E T

**privind promulgarea Legii pentru aprobarea
Ordonanței Guvernului nr. 27/2001
cu privire la rectificarea bugetului de stat pe anul 2001**

În temeiul prevederilor art. 77 alin. (1) și ale art. 99 alin. (1) din Constituția României,

Președintele României d e c r e t e a z ă:

Articol unic. — Se promulgă Legea pentru aprobarea Ordonanței Guvernului nr. 27/2001 cu privire la rectificarea bugetului de stat pe anul 2001 și se dispune publicarea acestei legi în Monitorul Oficial al României, Partea I.

PREȘEDINTELE ROMÂNIEI
ION ILIESCU

București, 4 iulie 2002.
Nr. 614.

ACTE ALE ORGANELOR DE SPECIALITATE ALE ADMINISTRAȚIEI PUBLICE CENTRALE

MINISTERUL AGRICULTURII, ALIMENTAȚIEI ȘI PĂDURILOR

ORDIN

privind aprobarea Regulamentului de organizare și funcționare a Companiei Naționale de Administrare a Fondului Piscicol

Ministrul agriculturii, alimentației și pădurilor,
având în vedere prevederile art. 8 alin. (3) din Legea nr. 192/2001 privind fondul piscicol, pescuitul și acvacultura, modificată prin Ordonanța de urgență a Guvernului nr. 76/2002,
în temeiul art. 9 alin. (6) din Hotărârea Guvernului nr. 362/2002 privind organizarea și funcționarea Ministerului Agriculturii, Alimentației și Pădurilor,
emite următorul ordin:

Art. 1. — Se aprobă Regulamentul de organizare și funcționare a Companiei Naționale de Administrare a Fondului Piscicol, prevăzut în anexa care face parte integrantă din prezentul ordin.

Art. 2. — Direcția generală de implementare, reglementare și de management al resurselor bio-

tehnologice împreună cu Agenția Domeniilor Statului vor aduce la îndeplinire prevederile prezentului ordin.

Art. 3. — Prezentul ordin va fi publicat în Monitorul Oficial al României, Partea I.

p. Ministrul agriculturii, alimentației și pădurilor,

Petre Daea,

secretar de stat

București, 4 iulie 2002.

Nr. 277.

ANEXĂ

REGULAMENT

de organizare și funcționare a Companiei Naționale de Administrare a Fondului Piscicol

CAPITOLUL I

Dispoziții generale

Art. 1. — Compania Națională de Administrare a Fondului Piscicol își desfășoară activitatea în baza Legii nr. 192/2001 privind fondul piscicol, pescuitul și acvacultura, modificată prin Ordonanța de urgență a Guvernului nr. 76/2002, și a prezentului regulament.

Art. 2. — Compania Națională de Administrare a Fondului Piscicol este instituție publică cu personalitate juridică, cu caracter financiar și comercial, cu finanțare extra-bugetară, în subordinea Ministerului Agriculturii, Alimentației și Pădurilor.

Art. 3. — Sediul Companiei Naționale de Administrare a Fondului Piscicol este în municipiul București, bd. Carol I nr. 17, sectorul 2.

Art. 4. — Compania Națională de Administrare a Fondului Piscicol își desfășoară activitatea în teritoriu prin filiale fără personalitate juridică. Sediile și structura de personal ale Companiei Naționale de Administrare a Fondului Piscicol, precum și ale filialelor teritoriale sunt prevăzute în anexa care face parte integrantă din prezentul regulament.

Art. 5. — Compania Națională de Administrare a Fondului Piscicol administrează bunuri de natura celor prevăzute la art. 135 alin. (4) din Constituție și în Legea

nr. 213/1998 privind proprietatea publică și regimul juridic al acesteia.

Art. 6. — Compania Națională de Administrare a Fondului Piscicol administrează amenajări piscicole, proprietate publică sau privată a statului, care au ca destinație producerea de puiet, remonți și reproducători, necesari repopulării bazinelor piscicole naturale. Aceste amenajări piscicole, cu dotările și construcțiile aferente, precum și terenurile pe care acestea sunt amplasate vor fi preluate prin protocol de predare-preluare de la Agenția Domeniilor Statului.

CAPITOLUL II

Atribuțiile și veniturile Companiei Naționale de Administrare a Fondului Piscicol

Art. 7. — Compania Națională de Administrare a Fondului Piscicol are următoarele atribuții principale:

a) aplică strategia națională în domeniul protejării fondului piscicol și gestionării durabile a acestuia, prin pescuit și repopularea bazinelor piscicole naturale;

b) elaborează metodologia de evaluare a fondului piscicol și de stabilire a cotelor anuale de pești și alte viețuitoare acvatice și le supune spre aprobare autorităților publice centrale care răspunde de pescuit și acvacultură;

c) urmărește exploatarea durabilă prin pescuit a fondului piscicol administrat, la nivelul cotelor alocate din captura totală admisibilă, și concesionează fondul piscicol persoanelor juridice care au în obiectul de activitate pescuitul, prin autorizarea acestei activități, cu respectarea prevederilor legale în domeniul gospodăririi apelor și protecției mediului;

d) stabilește prețurile de pornire a licitației pentru concesionarea fondului piscicol, în baza metodologiei prevăzute la lit. b), și le supune aprobării autorității publice centrale care răspunde de pescuit și acvacultură;

e) asigură refacerea prin repopulări a fondului piscicol din bazinele piscicole naturale;

f) elaborează proiecte de reglementări în domeniul pescuitului și protecției fondului piscicol, în conformitate cu obligațiile asumate de România prin semnarea acordurilor de aderare la convenții și organisme internaționale, și le supune aprobării autorității publice centrale care răspunde de pescuit și acvacultură;

g) monitorizează respectarea clauzelor contractuale de concesionare a fondului piscicol.

Art. 8. — Atribuțiile Companiei Naționale de Administrare a Fondului Piscicol se exercită și prin filialele sale teritoriale.

Art. 9. — (1) Veniturile Companiei Naționale de Administrare a Fondului Piscicol se constituie din:

a) tarife pentru atestarea, licențierea și autorizarea activităților de pescuit comercial, recreativ/sportiv;

b) valoarea redevenței obținute din concesionarea fondului piscicol administrat;

c) venituri provenite din activități proprii.

(2) Veniturile prezentate la alin. (1) lit. b) rămân la dispoziția Companiei Naționale de Administrare a Fondului Piscicol, având următoarele destinații:

a) finanțarea programelor de populare și repopulare;

b) finanțarea activității de cercetare;

c) dezvoltarea activității proprii de acvacultură.

CAPITOLUL III

Conducerea, atribuțiile și structura organizatorică

A. Conducerea Companiei Naționale de Administrare a Fondului Piscicol

Art. 10. — (1) Conducerea Companiei Naționale de Administrare a Fondului Piscicol se realizează de consiliul de administrație, format din 5 membri numiți pe criterii de competență profesională prin ordin al ministrului agriculturii, alimentației și pădurilor, dintre care unul este desemnat să îndeplinească funcția de președinte.

(2) Președintele consiliului de administrație este și directorul general al Companiei Naționale de Administrare a Fondului Piscicol.

Art. 11. — (1) Durata mandatului membrilor consiliului de administrație este stabilită prin ordinul de numire și nu poate fi mai mare de 4 ani.

(2) Pentru motive întemeiate membrii consiliului de administrație pot fi revocați de ministrul agriculturii, alimentației și pădurilor, în baza unei analize a eficienței

activității lor în perioada în care au activat în consiliul de administrație.

(3) Nu pot face parte din consiliul de administrație persoanele care, potrivit Legii nr. 31/1990 privind societățile comerciale, republicată, nu pot fi administratori sau fondatori, precum și directorii din structura companiei.

(4) Membrii consiliului de administrație își păstrează calitatea de angajat la unitățile din care provin, precum și toate drepturile și obligațiile ce le revin în această calitate.

(5) Pentru activitatea desfășurată în cadrul consiliului de administrație membrii acestuia sunt remunerați cu o indemnizație lunară stabilită prin ordinul de numire.

Art. 12. — (1) Consiliul de administrație se întrunește în ședințe ordinare o dată pe lună.

(2) Consiliul de administrație se poate convoca în ședință extraordinară de către președinte sau la cererea a cel puțin 3 membri.

(3) Consiliul de administrație ia decizii valabile în prezența a cel puțin două treimi din numărul membrilor săi.

(4) Ședința consiliului de administrație va fi convocată cu cel puțin două zile lucrătoare înainte de data la care urmează să se țină, la convocator anexându-se ordinea de zi și materialele supuse dezbaterii.

Art. 13. — (1) Dezbaterile din ședință sunt consemnate într-un proces-verbal care se înscrie într-un registru special, numerotat și parafat de președinte.

(2) Registrul special se păstrează de către președinte.

(3) Procesul-verbal va cuprinde mențiuni privind locul și data desfășurării ședinței, prezența membrilor, ordinea de zi, ordinea dezbaterilor, deciziile luate, numărul de voturi întrunite și opiniile separate.

(4) La încheierea dezbaterilor membrii consiliului de administrație au obligația să semneze procesul-verbal de ședință după examinarea exactității celor înscrise. Procesul-verbal de ședință va fi semnat și de secretar.

Art. 14. — Președintele consiliului de administrație numește din rândul salariaților Companiei Naționale de Administrare a Fondului Piscicol un secretar al consiliului de administrație, care va fi remunerat pentru această activitate cu o sumă stabilită de consiliul de administrație.

Art. 15. — (1) Atribuțiile secretarului consiliului de administrație sunt următoarele:

a) convocarea membrilor consiliului de administrație pentru ședințe;

b) redactarea ordinii de zi, aprobată de președintele consiliului de administrație;

c) colectarea materialelor care urmează să fie dezbătute în ședință de la serviciile de resort și întocmirea mapelor pentru fiecare membru;

d) înmânarea în timp util membrilor consiliului de administrație a ordinii de zi și a materialelor supuse dezbaterii;

e) păstrarea și arhivarea unui exemplar din materialele supuse dezbaterii, din hotărârile consiliului de administrație și din mențiunile referitoare la comunicări;

f) orice altă activitate legată de buna desfășurare a lucrărilor consiliului de administrație, dispusă de președinte;

(2) Secretarul consiliului de administrație este obligat să păstreze confidențialitatea lucrărilor și a dezbaterilor.

(3) Atribuțiile și răspunderile secretarului consiliului de administrație constituie atribuții de serviciu, iar neîndeplinirea acestora în mod corespunzător atrage sancționarea disciplinară, inclusiv revocarea din funcție.

Art. 16. — Atribuțiile consiliului de administrație sunt următoarele:

a) adoptă raportul de activitate anual și îl supune aprobării ministrului agriculturii, alimentației și pădurilor;

b) adoptă bilanțul contabil și bugetul de venituri și cheltuieli și le înaintează spre aprobare ministrului agriculturii, alimentației și pădurilor;

c) adoptă structura organizatorică a Companiei Naționale de Administrare a Fondului Piscicol și o înaintează spre aprobare ministrului agriculturii, alimentației și pădurilor;

d) adoptă statul de funcții după aprobarea de către ministrul agriculturii, alimentației și pădurilor a structurii organizatorice și a bugetului de venituri și cheltuieli;

e) aprobă grila de salarizare a personalului Companiei Naționale de Administrare a Fondului Piscicol, în limita fondurilor de salarizare prevăzute în bugetul de venituri și cheltuieli aprobat;

f) adoptă lista de investiții în limita fondurilor alocate prin bugetul de venituri și cheltuieli;

g) aprobă normele și procedurile privind organizarea și desfășurarea concesiunii fondului piscicol;

h) adoptă planul pentru efectuarea studiilor științifice în vederea stabilirii capturii totale admisibile (TAC) și a altor condiții necesare exploatarea durabilă a fondului piscicol și dezvoltării acvaculturii;

i) adoptă planul de măsuri pentru exploatarea durabilă a amenajărilor piscicole aflate în administrare, destinate producerii de puiți, remonți și reproducători;

j) aprobă alocarea fondurilor pentru studiile științifice, în limita bugetului alocat pentru aceasta;

k) aprobă atribuțiile compartimentelor din structura companiei.

Art. 17. — (1) Președintele consiliului de administrație are următoarele atribuții:

a) conduce ședințele consiliului de administrație și aduce la îndeplinire hotărârile acestuia;

b) prezintă anual spre aprobare ministrului agriculturii, alimentației și pădurilor raportul de activitate și bugetul de venituri și cheltuieli ale Companiei Naționale de Administrare a Fondului Piscicol, adoptate de consiliul de administrație;

c) delegă dreptul de a semna contracte și/sau alte documente directorilor de direcții și directorilor filialelor Companiei Naționale de Administrare a Fondului Piscicol;

d) propune consiliului de administrație numirea și/sau revocarea directorilor de direcții și directorilor de filiale.

(2) Directorul general asigură conducerea operativă a Companiei Naționale de Administrare a Fondului Piscicol, scop în care exercită următoarele atribuții:

a) gestionează eficient fondurile prevăzute în bugetul de venituri și cheltuieli aprobat;

b) angajează personalul Companiei Naționale de Administrare a Fondului Piscicol;

c) promovează sau retrogradează personalul Companiei Naționale de Administrare a Fondului Piscicol;

d) angajează și reprezintă Compania Națională de Administrare a Fondului Piscicol în fața instanțelor judecătorești;

e) duce la îndeplinire hotărârile consiliului de administrație și ordinele emise de ministrul agriculturii, alimentației și pădurilor în domeniul propriu de activitate;

f) îndrumă, coordonează, controlează și răspunde nemijlocit de activitatea direcțiilor din structura organizatorică a Companiei Naționale de Administrare a Fondului Piscicol;

g) orice alte atribuții necesare desfășurării activității conform legislației în domeniu;

h) orice alte atribuții stabilite de consiliul de administrație.

B. Atribuțiile și structura organizatorică ale Companiei Naționale de Administrare a Fondului Piscicol

Art. 18. — (1) Organigrama Companiei Naționale de Administrare a Fondului Piscicol este prevăzută în anexă.

(2) Organigrama poate fi modificată prin ordin intern al ministrului agriculturii, alimentației și pădurilor.

Art. 19. — Compartimentele din structura de organizare a Companiei Naționale de Administrare a Fondului Piscicol aduc la îndeplinire următoarele atribuții în domeniul administrării fondului piscicol:

— întocmirea bazei de date privind fondul piscicol din apele naturale, delimitarea zonelor și tronsoanelor supuse concesiunii;

— preluarea contractelor care au ca obiect pescuitul în scop comercial sau recreativ de la Compania Națională „Apele Române” — S.A. și încheierea convenției pentru stabilirea condițiilor economice de colaborare;

— organizarea licitațiilor pentru concesiunea fondului piscicol;

— autorizarea persoanelor juridice pentru practicarea pescuitului comercial, recreativ/sportiv, în scop științific;

— încheierea contractelor de concesiune;

— urmărirea obligațiilor contractuale și centralizarea datelor de producție;

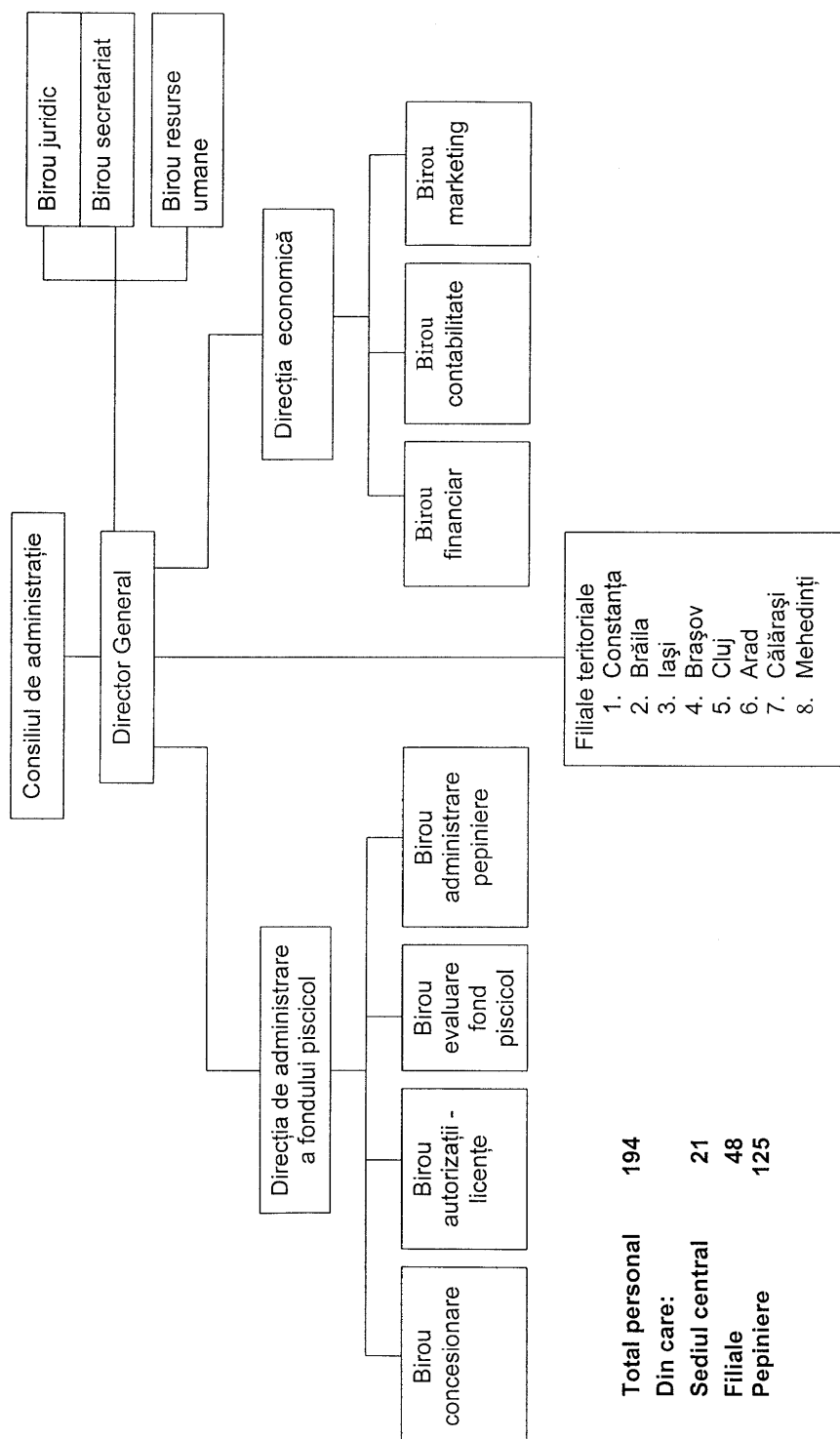
— coordonarea activităților de cercetare științifică în domeniul protecției fondului piscicol și dezvoltării acvaculturii efectuate de instituțiile de cercetare și învățământ superior de profil.

CAPITOLUL IV

Dispoziții finale

Art. 20. — Amenajările piscicole care au ca destinație producerea de remonți și reproducători se vor prelua în termen de 30 de zile, pe bază de protocol de predare-preluare, de la Agenția Domeniilor Statului.

ORGANIGRAMA COMPANIEI NAȚIONALE DE ADMINISTRARE A FONDULUI PISCICOL



EDITOR: PARLAMENTUL ROMÂNIEI — CAMERA DEPUTAȚILOR

Regia Autonomă „Monitorul Oficial”, str. Izvor nr. 2–4, Palatul Parlamentului, sectorul 5, București, cont nr. 2511.1–12.1/ROL Banca Comercială Română — S.A. — Sucursala „Unirea” București și nr. 5069427282 Trezoreria sector 5, București (alocat numai persoanelor juridice bugetare).

Adresa pentru publicitate: Centrul pentru relații cu publicul, București, șos. Panduri nr. 1, bloc P33, parter, sectorul 5, tel. 411.58.33 și 411.97.54, tel./fax 410.77.36.

Tiparul : Regia Autonomă „Monitorul Oficial”, tel. 490.65.52, 335.01.11/2178 și 402.21.78, E-mail: ramomrk@bx.logicnet.ro, Internet: www.monitoruloficial.ro